

TEKNİK ANALİZ BÜLTENİ

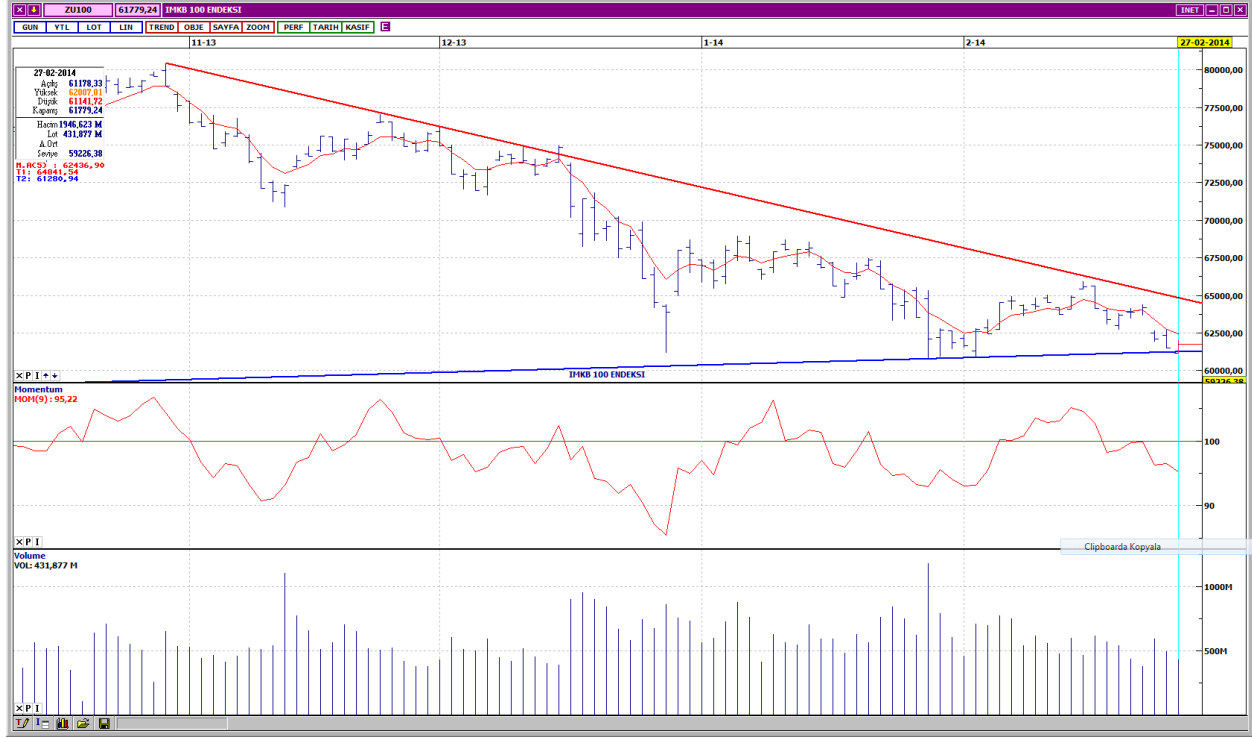
Bu Doküman HSBC Yatırım Menkul Değerler A.Ş. Araştırma Bölümü tarafından değil, HSBC Türkiye satış ekibi tarafından hazırlanmıştır. Bu dokümandaki tüm tavsiyeler hazırlayanın şahsi fikirlerine dayanmakta olup, araştırma bölümü de dahil olmak üzere HSBC Türkiye'nin diğer bölümleri tarafından ifade edilen görüşlerden farklı olabilir.

PIYASA ÖZET VERİLERİ	27 Şub 2014	26 Şub 2014	DEĞİŞİM %
BIST-100 Kapanış Değeri	61.779	61.503	0,45
BIST-100 Günlük İşlem Hacmi-(TL)	1.946.623.309	2.314.326.864	-15,89
100 Günlük Ortalama İşlem Hacmi (TL) BIST-100	2.807.022.423		-30,65
Piyasa Değeri - TÜM (\$m)	209.628	211.257	-0,77
Halka Açık Piyasa Değeri - TÜM (\$m)	58.995	59.459	-0,78
Yabancı Oranı (%)	61,08	61,06	0,03

	BIST 50 SENETLERİNDEN İŞLEM HACMI EN ÇOK ARTANLAR							
	100 Günlük Ortalama	Hacim TL			Fiyat			
		27.Şub	26.Şub	Değişim	27.Şub	26.Şub	Değişim	AO (22)
MGROS	12.780.231	13.220.400	4.873.396	171%	14,65	14,45	1,38%	15,01
IPEKE	36.854.130	35.223.350	13.288.700	165%	2,57	2,46	4,47%	2,69
KOZAA	29.123.250	20.340.750	8.500.649	139%	2,35	2,17	8,29%	2,32
TRKCM	6.069.650	4.280.544	2.233.254	92%	2,04	2,06	-0,97%	2,11
OTKAR	11.055.790	8.006.086	4.403.355	82%	49,5	49	1,02%	50,09

		Destek-1	Destek-2	Direnç-1	Direnç-2
TRYUS	USD/TL	2,2100	2,1950	2,2380	2,2500
EURUS	Euro/Dolar	1,3650	1,3620	1,3770	1,3800
GLD	Altın Ons	1.320	1.305	1.350	1.375

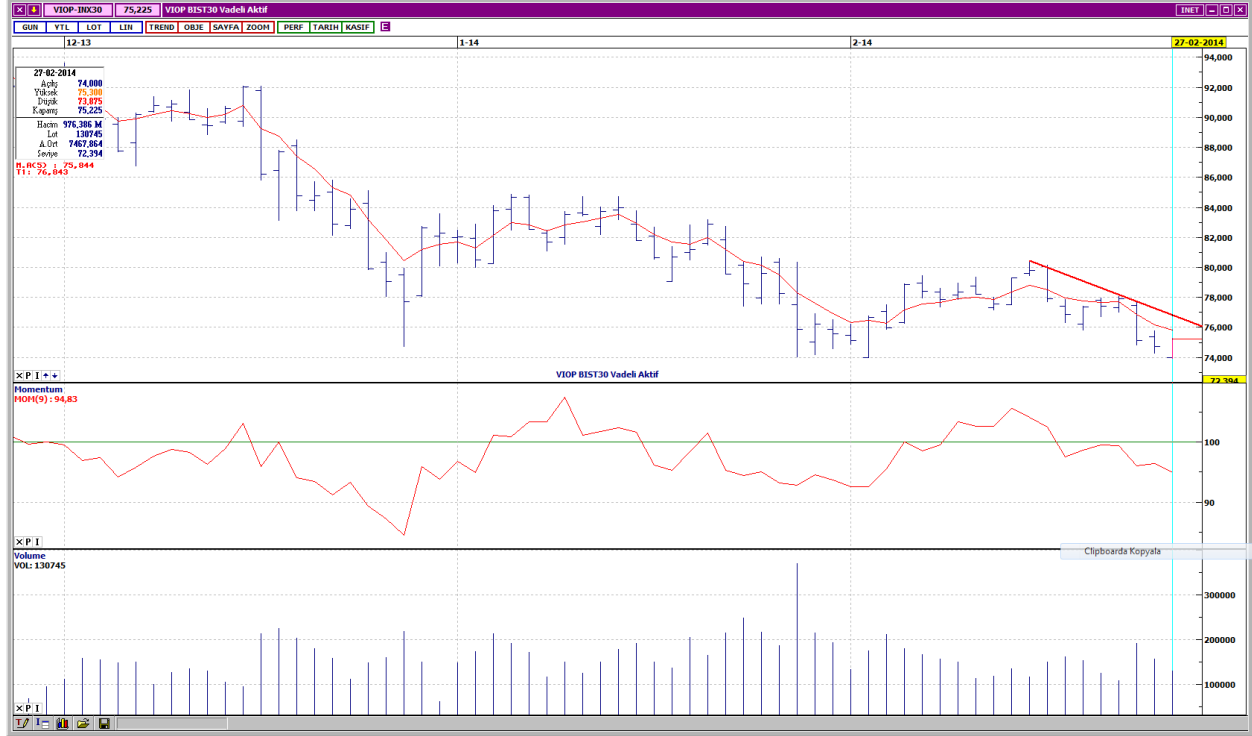
BIST-100



Satıcı bir açılışla uzun vadeli yükselen trend desteğini test eden BIST- 100, bu bölgeden gelen alımlarla kayıplarını geri alarak, günü, 276 puan yukarıdan, 61,779 seviyesinden kapatmıştır. Kısa vadeli göstergeler karışık, orta vadeli göstergeler ise olumsuz bir görünümündedir. Yılın en düşük işlem hacimli günlerinden birisi yaşanmıştır. Bütün vadelerde ağırlıklı ortalamalarının aşağısında işlem görmektedir. Yukarı yönlü tepki hareketinin devam etmesi halinde dirençler 62,100 ve 62,500- 62,700 aralığındadır. Endeksin yükselen trend desteği 61,300, bir sonraki desteği ise 60,400'dedir.

DESTEKLER	61,300	60,400	60,000
DİRENÇLER	62,100	62,500	63,400

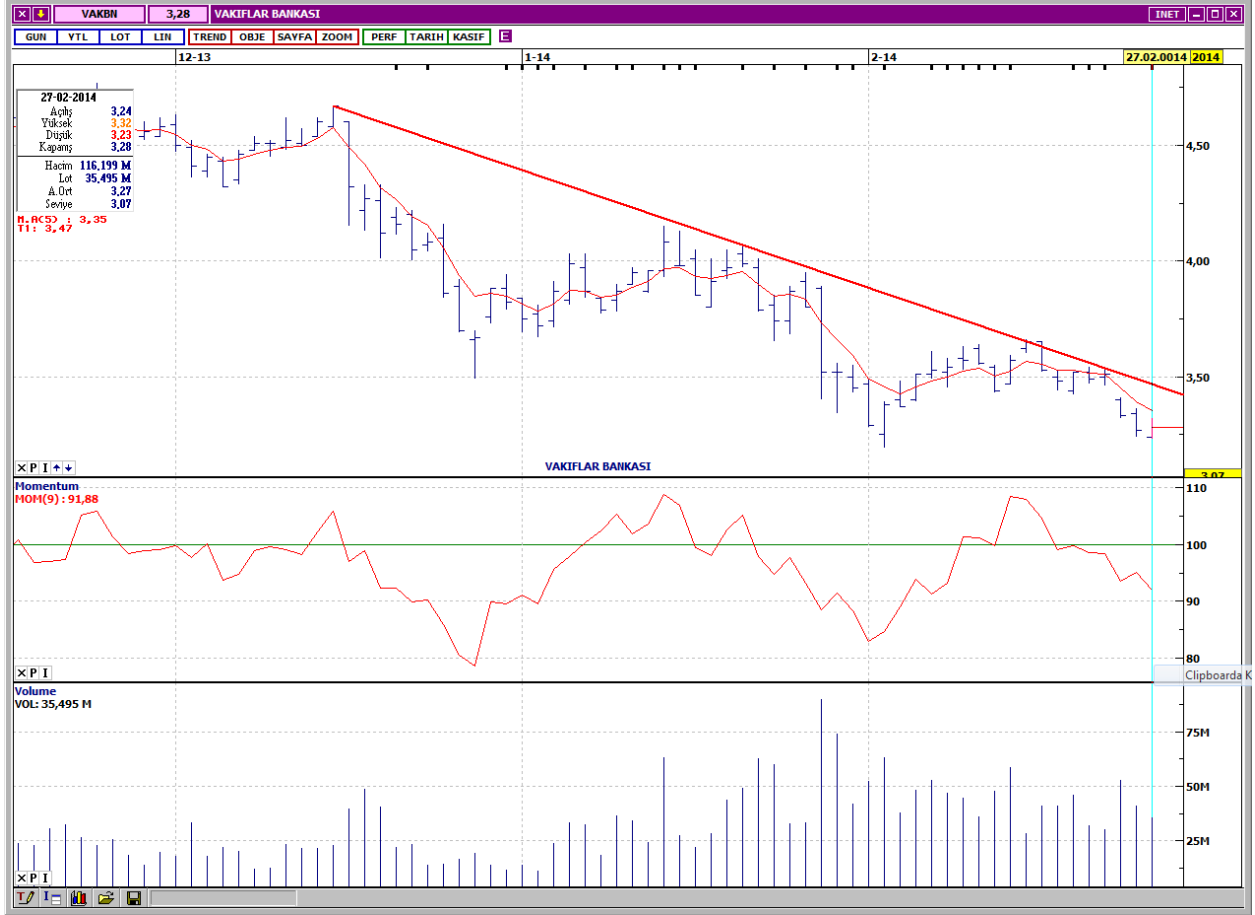
VIOP- 30



Zayıf bir açılış sonrasında gelen alımlarla toparlanarak, kısa vadeli alçalan trende doğru bir hareket içindedir. Kısa vadeli göstergeler genellikle olumlu sinyaller verirken, orta vadeli göstergeler halen olumsuzdur. Kontrat sayısı iki gündür azalış eğilimindedir. Bütün vadelerde ağırlıklı ortalamalarının aşağısında işlem görmektedir. Kısa vadeli 5 günlük ağırlıklı ortalamanın da yakın bir konumda olduğu 75,800 direnci üzerinde alçalan trend direnci 76,400'dür. Aşağı yönlü hareketlerde destekler 74,700 ve 74,000 seviyelerindedir. Kapanış değeri 75,225'dir.

DESTEKLER	74,700	74,000	73,400
DİRENÇLER	75,800	76,400	76,900

VAKIFLAR BANKASI



Kısa vadeli alçalan trend direncinden gelen satışlarla değer kaybetmiştir. Kısa vadeli göstergeler karışık, orta vadeli göstergeler ise olumsuz bir görünümde. Aşağı yönlü hareketlerde artış gösteren işlem hacmi dikkat çekicidir. Kısa, orta ve uzun vadeli ağırlıklı ortalamalarının aşağısında işlem görmektedir. Yukarı yönlü tepki hareketlerinde dirençler, kısa vadeli yatay seviyeden gelen 3,34 ve 3,39'dadır. İlk desteği 3,24 olan hissenin bir sonraki desteği 3,19'dur. Kapanış fiyatı 3,28'dir.

DESTEKLER	3,24	3,19	3,13
DİRENÇLER	3,34	3,39	3,44

TÜPRAŞ



Orta vadeli alçalan trend direncine doğru bir hareket içindedir. Kısa vadeli göstergeler genellikle olumluyken, orta vadeli göstergeler de olumlu bir görünümde. İşlem hacmi oldukça düşük seviyelere gerilemiştir. Kısa vadeli ağırlıklı ortalamalar civarında işlem gören TUPRS, orta ve uzun vadeli ağırlıklı ortalamalarının ise aşağısındadır. Alçalan trend direnci 39,52 olan hissenin bir sonraki direnci 40,10'dur. Aşağı yönlü hareketlerde destekler 38,90 ve 38,40 seviyelerindedir. Kapanış fiyatı 38,94'dür.

DESTEKLER	38,90	38,40	37,80
DİRENÇLER	39,52	40,10	40,50

ŞİŞE CAM



Orta vadeli alçalan trend ivme kazanmıştır. Kısa ve orta vadeli göstergeler olumsuz bir görünümündedir. Son günlerde artan işlem hacmi ile gelen değer kayıpları tedirgin edicidir. Bütün vadelere ağırlıklı ortalamalarının aşağısında işlem gören SISE, kısa vadeli ağırlıklı ortalamalarından uzaklaşmıştır. Bu ortalamalarına doğru gelecek tepki alımlarında dirençler 2,30 ve 2,34 seviyelerindedir. Satış baskısının devam etmesi halinde ilk destek 2,21, bir sonraki destek ise 2,18'dedir. Kapanış fiyatı 2,25'dir.

DESTEKLER	2,21	2,18	2,12
DİRENÇLER	2,30	2,34	2,39

TÜRK TELEKOMÜNİKASYON



Orta vadeli alçalan trend direncini kırma çabası içindedir. Kısa ve orta vadeli göstergeler olumlu bir görünümündedir. İşlem hacmi oldukça düşük seviyelere gerilemiştir. Kısa vadeli ağırlıklı ortalamalarını yukarı yönde kesen TTKOM, orta ve uzun vadeli ağırlıklı ortalamalarının aşağısındadır. Alçalan trend direnci 5,98 olan hissenin bir sonraki direnci 6,04'dür. Aşağı yönlü hareketlerde destekler 5,86 ve 5,78 seviyelerindedir. Kapanış fiyatı 5,92'dir.

DESTEKLER	5,86	5,78	5,68
DİRENÇLER	5,98	6,04	6,10

ECZACIBAŞI İLAÇ



Kısa vadeli yükselen trend aşağı yön kırılmıştır. Kısa vadeli göstergeler genellikle olumsuz bir görünümdeyken, orta vadeli göstergeler de olumsuzdur. İşlem hacmi oldukça düşük seviyelere gerilemiştir. Bütün vadelerde ağırlıklı ortalamalarının aşağısında işlem görmektedir. İlk direnç 2,14'dedir. Kısa vadeli 5 günlük ağırlıklı ortalama ve aşağı yönde kırılan yükselen trend çizgisi bu seviyeden geçmektedir. Bir sonraki direnç ise 2,17'dir. Aşağı yönlü hareketlerde destekler 2,08 ve 2,04 seviyelerindedir. Kapanış fiyatı 2,11'dir.

DESTEKLER	2,08	2,04	2,01
DİRENÇLER	2,14	2,17	2,20

Yasal Çekinceler

Bu rapor HSBC Yatırım Menkul Değerler A.Ş.("HSBC") tarafından sadece Türkiye'de yerleşik müşterilerini bilgilendirmek amacıyla düzenlenmiştir ve hisse senedi piyasası ve bazı hisse senetleri hakkında analizler içermektedir.

HSBC Yatırım Menkul Değerler A.Ş. ("HSBC") satış bölümü, işbu raporda bahsedilen ürünlere ilişkin pazarlama faaliyetlerinde bulunabilir. Bu çerçevede, bu raporda yer alan konular tarafsız ya da bağımsız bir açıklama olarak değerlendirilmemelidir. Aynı zamanda bu doküman ilgili düzenleyici kurumların belirlediği kurallar çerçevesinde araştırma raporu olarak da düşünülmemelidir.

Burada yer alan yatırım bilgi, yorum ve tavsiyeleri yatırım danışmanlığı kapsamında değildir. Yatırım danışmanlığı hizmeti; aracı kurumlar, portföy yönetim şirketleri, mevduat kabul etmeyen bankalar ile müşteri arasında imzalanacak yatırım danışmanlığı sözleşmesi çerçevesinde sunulmaktadır. Burada yer alan yorum ve tavsiyeler, yorum ve tavsiyede bulunanların kişisel görüşlerine dayanmaktadır. Bu görüşler mali durumunuz ile risk ve getiri tercihlerinize uygun olmayabilir. Bu nedenle, sadece burada yer alan bilgilere dayanılarak yatırım kararı verilmesi beklentilerinize uygun sonuçlar doğurmayabilir.

Bu rapor ABD, İngiltere veya Japonya'da yayımlanamaz veya dağıtılamaz.

HSBC bu raporda yer alan menkul kıymetler, finansal enstrümanlar veya benzeri bir yatırım enstrümanının kendi adına ve hesabına ticari amaçla alım/satımını yapabilir; son 36 ay içerisinde bu enstrümanları satın almayı taahhüt etmiş olabilir; veya yöneticiler ile çalışanlarla birlikte alış ya da satış yönünde bir pozisyon almış bulunabilir. Bu raporda yer alan menkul kıymetler veya finansal enstrümanların tamamı veya bir kısmının alış/satışından doğan komisyon veya masraflar HSBC tarafından veya onun adına görevli şahıslar tarafından alınabilir.

HSBC bu raporu, güvenilir olduğunu düşündüğü fakat bağımsız olarak doğrulanmamış kaynaklardan alınan bilgilere dayandırmaktadır. İfade edilen fikirler ve tahminler istendiği anda bildirim yapılmaksızın değiştirilebilir. Sunulan göstergesel alım/satım bilgilerinin gerçekte HSBC'nin alım/satım yaptığı/yapabileceği alım/satım bilgileri olarak yorumlanmamalıdır. Sunulan tüm tablo ve grafikler halka açık kaynaklardan ya da kurumumuzca hazırlanmış tablolardan alınmıştır. Bu raporda yer alan rakamlar geçmiş performansla ya da modellenmiş geçmiş performansla ilişkili olabilir. Geçmiş performans gelecek performansın güvenilir bir göstergesi değildir.

Bu raporun tamamen veya kısmen çoğaltılması ya da içeriğinin HSBC'nin önceden izni olmaksızın ifşa edilmesi kesinlikle yasaktır. Bu rapor, dağıtımının hukuka ve ilgili mevzuata aykırı olan herhangi bir ülkedeki herhangi bir kişi veya kuruma dağıtılmak ya da bunlar tarafından kullanılmak amacıyla oluşturulmamıştır.

Bu rapordaki bilgiler gönderilen kişiye özeldir ve bu dokümanda atıfta bulunan ürünler, yatırımlar ve işlemlerle ilgili bağımsız bir değerlendirmede bulunmak ya da araştırma yapmak tamamen kullanıcının sorumluluğunda olup, bu dokümandaki herhangi bir bilginin yatırım tavsiyesi teşkil ettiği düşünülmemelidir. HSBC size yasal, vergiyle ilgili ya da diğer uzman tavsiyeler sağlamaktan sorumlu değildir.

HSBC ya da herhangi bir HSBC görevlisi, yöneticisi, çalışanı ya da acentesi işbu raporun tamamen ya da kısmen kullanılmasından doğan herhangi bir kayıp ya da zararla ilgili yükümlülük kabul etmez.

Bu rapor veya ürünler hakkında daha detaylı bilgi almak isterseniz ilgili HSBC personeli ile görüşünüz."

Raporda yer alan grafik ve veriler, DirectFN'e ait EuroLine programından sağlanmaktadır.

HSBC YATIRIM MENKUL DEĞERLER A.Ş.(TR)

Sicil No : İstanbul Ticaret Sicil Müdürlüğü - 359071-306653
Ticaret Ünvanı : HSBC YATIRIM MENKUL DEĞERLER A.Ş.
Şirket Merkezi : Esentepe Mah. Büyükdere Cad. No:128 Şişli 34394 İst.
Sicile kayıtlı olduğu yer : Esentepe Mah. Büyükdere Cad. No:128 Şişli 34394 İst. - İstanbul Ticaret Sicil Md.
Web Adresi : www.hsbcyatirim.com.tr
İrtibat Bilgileri : tel : 0212 -376 46 00
fax: 0212-3362472

HSBC Yatırım

Sertaç Batur. Müdür Yardımcısı

sertacbatur@hsbc.com.tr

Telefon: 212 376 46 00 Faks: 212 376 49 13
<http://www.hsbc.com.tr/tr/yatirim/>
