

TEKNİK ANALİZ BÜLTENİ

Bu Doküman HSBC Yatırım Menkul Değerler A.Ş. Araştırma Bölümü tarafından değil, HSBC Türkiye satış ekibi tarafından hazırlanmıştır. Bu dokümandaki tüm tavsiyeler hazırlayanın şahsi fikirlerine dayanmakta olup, araştırma bölümü de dahil olmak üzere HSBC Türkiye'nin diğer bölümleri tarafından ifade edilen görüşlerden farklı olabilir.

PIYASA ÖZET VERİLERİ	25 Nis 2014	24 Nis 2014	DEĞİŞİM %
BIST-100 Kapanış Değeri	71.388	72.391	-1,39
BIST-100 Günlük İşlem Hacmi-(TL)	2.781.211.396	2.795.230.491	-0,50
100 Günlük Ortalama İşlem Hacmi (TL) BIST-100	2.840.868.198		-2,10
Piyasa Değeri - TÜM (\$m)	242.999	245.389	-0,97
Halka Açık Piyasa Değeri - TÜM (\$m)	70.313	71.109	-1,12
Yabancı Oranı (%)	63,13	63,28	-0,24

	BIST 50 SENETLERİNDEN İŞLEM HACMI EN ÇOK ARTANLAR							
	100 Günlük Ortalama	Hacim TL			Fiyat			
		25.Nis	24.Nis	Değişim	25.Nis	24.Nis	Değişim	AO (22)
MGROS	10.695.512	18.101.340	6.557.496	176%	18,35	18,6	-1,34%	18,56
EREGL	34.752.100	103.422.900	40.237.720	157%	2,93	2,95	-0,68%	2,86
DOHOL	6.813.870	5.039.720	2.455.132	105%	0,71	0,72	-1,39%	0,70
DOAS	16.899.000	7.558.436	3.717.071	103%	7,9	7,89	0,13%	7,73
BIZIM	2.961.791	5.141.801	2.589.464	99%	19,75	20,55	-3,89%	21,05

		Destek-1	Destek-2	Direnç-1	Direnç-2
TRYUS	USD/TL	2,1300	2,1200	2,1530	2,1650
EURUS	Euro/Dolar	1,3770	1,3710	1,3880	1,3920
GLD	Altın Ons	1.290	1.278	1.315	1.325

BIST-100



Zayıf alıcılı bir açılış sonrasında gelen satışlarla yönünü aşağı çeviren BIST- 100, günü, 1,002 puan kayıpla, 71,388 seviyesinden kapatmıştır. Yatay kanal içindeki hareket aşağı yönde sona ermiş ve endekste kısa vadeli alçalan trend başlamıştır. Kısa ve orta vadeli göstergeler olumsuz bir görünümündedir. İşlem hacmi ortalama değerlerinde seyretmektedir. Kısa vadeli 5 günlük ağırlıklı ortalamasının aşağısında işlem gören BIST- 100, diğer vadelerde ağırlıklı ortalamalarının yukarisindedir. 70,800 ara desteği altında destekler 70,400 ve 69,900 seviyelerindedir. Yukarı yönlü tepki hareketlerinde ilk direnç 72,000, bir sonraki direnç ise 5 günlük ağırlıklı ortalama seviyesi olan 72,400'dedir.

DESTEKLER	70,400	69,900	69,100
DİRENÇLER	72,000	72,400	73,000

VIOP- 30



Kısa vadeli alçalan trend ivme kazanmıştır. Kısa ve orta vadeli göstergeler olumsuz görünümüne devam etmektedir. İşlem gören kontrat sayısı artarak yüksek seviyelere çıkmıştır. Kısa vadeli ağırlıklı ortalamalarını aşağı yönde kesmiş, orta ve uzun vadeli ağırlıklı ortalamalarının ise yukarısında değerlendirilmektedir. Destekler 86,700 ve 85,800 seviyelerindedir. Yukarı yönlü tepki hareketlerinde ilk direnç 87,600, bir sonraki direnç ise 88,000'dir. Kapanış değeri 87,225'dir.

DESTEKLER	86,700	85,800	85,000
DİRENÇLER	87,600	88,000	88,800

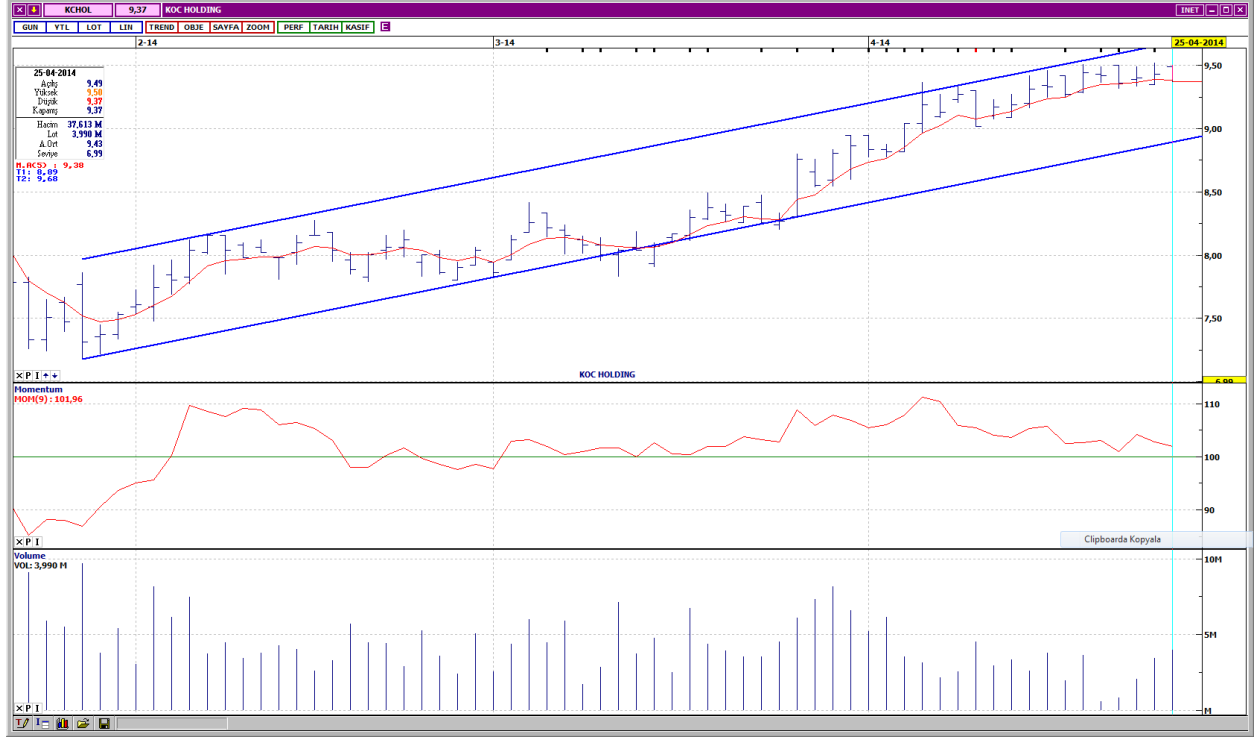
GARANTİ BANKASI



Kısa vadeli yükselen trend aşağı yönde kırılmıştır. Kısa ve orta vadeli göstergeler olumsuz bir görünümündedir. Son iki işlem gününde değer kaybı yaşarken artış gösteren işlem hacmi, dikkat çekicidir. Kısa vadeli ağırlıklı ortalamalarını aşağı yönde kesen GARA, orta ve uzun vadeli ağırlıklı ortalamalarının ise yukarisındadır. İlk destek 7,26, bir sonraki destek ise 50 günlük ağırlıklı ortalama seviyesi olan 7,13'dür. Yukarı yönlü tepki hareketlerinde dirençler 7,41 ve 7,49 seviyelerindedir. Kapanış fiyatı 7,31'dir.

DESTEKLER	7,26	7,13	6,98
DİRENÇLER	7,41	7,49	7,58

KOÇ HOLDİNG



Orta vadeli yükselen kalan içindeki hareket devam etmektedir. Kısa ve orta vadeli göstergeler olumsuz bir görünümde. İşlem hacmi, oldukça düşük seviyelere geriledikten sonra bir miktar artış göstermiştir. Kısa, orta ve uzun vadeli ağırlıklı ortalamalarının üzerinde işlem görmektedir. Kısa vadeli yatay seviyeden gelen destekler 9,30 ve 9,16'dadır. Yukarı yönlü hareketlerde ilk direnç 9,52, bir sonraki direnç ise 9,62'dedir. Kapanış fiyatı 9,37'dir.

DESTEKLER	9,30	9,16	9,00
DİRENÇLER	9,52	9,62	9,70

TRAKYA CAM



Kısa vadeli yükselen trend desteğine doğru geri çekilmektedir. Kısa vadeli göstergeler olumsuz, orta vadeli göstergeler ise olumlu bir görünümde. İşlem hacmi, son günlerde yüksek seviyelere çıkarken, son iki gün kapanışı olumsuz yönde olmuştur. Bütün vadelerde ağırlıklı ortalamalarının üzerinde işlem görmektedir. Yükselen trend desteği 2,32 olan hissenin bir sonraki desteği 2,29'dadır. Yukarı yönlü hareketlerde ilk direnç 2,37, bir sonraki direnç ise 2,40'dır. Kapanış fiyatı 2,34'dür.

DESTEKLER	2,32	2,29	2,26
DİRENÇLER	2,37	2,40	2,44

AKSA ENERJİ



Kısa vadeli yükselen trendin aşağısında kapatmıştır. Kısa ve orta vadeli göstergeler olumsuz bir görünümündedir. Geçen hafta içinde, zirvede gerçekleşen yüksek işlem hacmine rağmen olumsuz yönde gerçekleşen kapanış tedirgin edicidir. Kısa vadeli 5 günlük ağırlıklı ortalama seviyesinde kapanan AKSEN, diğer vadelerde ağırlıklı ortalamalarının yukarisındadır. Destekler 2,68 ve 2,65 seviyelerindedir. Yukarı yönlü hareketlerde ilk direnç 2,75, bir sonraki direnç ise 2,80 seviyesindedir. Kapanış fiyatı 2,72'dir.

DESTEKLER	2,68	2,65	2,60
DİRENÇLER	2,75	2,80	2,84

BANKA ENDEKSİ



Kısa vadeli alçalan trend ivme kazanarak devam etmektedir. Kısa ve orta vadeli göstergeler olumsuz bir görünümde. Çok düşük seviyelerde gerçekleşen işlem hacmi, son iki gün artış gösterirken kapanışlar olumsuz yönde olmuştur. Kısa vadeli ağırlıklı ortalamalarını aşağı yönde kesen Banka Endeksi, orta vadeli ağırlıklı ortalamalarına doğru geri çekilmektedir. Kısa vadeli yatay seviyeden gelen 127,700 desteği altında, 50 günlük ağırlıklı ortalama seviyesi olan 125,200 desteği bulunmaktadır. Yukarı yönlü tepki hareketlerinde dirençler 130,500 ve 132,000 seviyelerindedir. Kapanış değeri 128,464'dür.

DESTEKLER	127,700	125,200	123,500
DİRENÇLER	130,500	132,000	133,500

Yasal Çekinceler

Bu rapor HSBC Yatırım Menkul Değerler A.Ş.("HSBC") tarafından sadece Türkiye'de yerleşik müşterilerini bilgilendirmek amacıyla düzenlenmiştir ve hisse senedi piyasası ve bazı hisse senetleri hakkında analizler içermektedir.

HSBC Yatırım Menkul Değerler A.Ş. ("HSBC") satış bölümü, işbu raporda bahsedilen ürünlere ilişkin pazarlama faaliyetlerinde bulunabilir. Bu çerçevede, bu raporda yer alan konular tarafsız ya da bağımsız bir açıklama olarak değerlendirilmemelidir. Aynı zamanda bu doküman ilgili düzenleyici kurumların belirlediği kurallar çerçevesinde araştırma raporu olarak da düşünülmemelidir.

Burada yer alan yatırım bilgi, yorum ve tavsiyeleri yatırım danışmanlığı kapsamında değildir. Yatırım danışmanlığı hizmeti; aracı kurumlar, portföy yönetim şirketleri, mevduat kabul etmeyen bankalar ile müşteri arasında imzalanacak yatırım danışmanlığı sözleşmesi çerçevesinde sunulmaktadır. Burada yer alan yorum ve tavsiyeler, yorum ve tavsiyede bulunanların kişisel görüşlerine dayanmaktadır. Bu görüşler mali durumunuz ile risk ve getiri tercihlerinize uygun olmayabilir. Bu nedenle, sadece burada yer alan bilgilere dayanılarak yatırım kararı verilmesi beklentilerinize uygun sonuçlar doğurmayabilir.

Bu rapor ABD, İngiltere veya Japonya'da yayımlanamaz veya dağıtılamaz.

HSBC bu raporda yer alan menkul kıymetler, finansal enstrümanlar veya benzeri bir yatırım enstrümanının kendi adına ve hesabına ticari amaçla alım/satımını yapabilir; son 36 ay içerisinde bu enstrümanları satın almayı taahhüt etmiş olabilir; veya yöneticiler ile çalışanlarla birlikte alış ya da satış yönünde bir pozisyon almış bulunabilir. Bu raporda yer alan menkul kıymetler veya finansal enstrümanların tamamı veya bir kısmının alış/satışından doğan komisyon veya masraflar HSBC tarafından veya onun adına görevli şahıslar tarafından alınabilir.

HSBC bu raporu, güvenilir olduğunu düşündüğü fakat bağımsız olarak doğrulanmamış kaynaklardan alınan bilgilere dayandırmaktadır. İfade edilen fikirler ve tahminler istendiği anda bildirim yapılmaksızın değiştirilebilir. Sunulan göstergesel alım/satım bilgilerinin gerçekte HSBC'nin alım/satım yaptığı/yapabileceği alım/satım bilgileri olarak yorumlanmamalıdır. Sunulan tüm tablo ve grafikler halka açık kaynaklardan ya da kurumumuzca hazırlanmış tablolardan alınmıştır. Bu raporda yer alan rakamlar geçmiş performansla ya da modellenmiş geçmiş performansla ilişkili olabilir. Geçmiş performans gelecek performansın güvenilir bir göstergesi değildir.

Bu raporun tamamen veya kısmen çoğaltılması ya da içeriğinin HSBC'nin önceden izni olmaksızın ifşa edilmesi kesinlikle yasaktır. Bu rapor, dağıtımının hukuka ve ilgili mevzuata aykırı olan herhangi bir ülkedeki herhangi bir kişi veya kuruma dağıtılmak ya da bunlar tarafından kullanılmak amacıyla oluşturulmamıştır.

Bu rapordaki bilgiler gönderilen kişiye özeldir ve bu dokümanda atıfta bulunan ürünler, yatırımlar ve işlemlerle ilgili bağımsız bir değerlendirmede bulunmak ya da araştırma yapmak tamamen kullanıcının sorumluluğunda olup, bu dokümandaki herhangi bir bilginin yatırım tavsiyesi teşkil ettiği düşünülmemelidir. HSBC size yasal, vergiyle ilgili ya da diğer uzman tavsiyeler sağlamaktan sorumlu değildir.

HSBC ya da herhangi bir HSBC görevlisi, yöneticisi, çalışanı ya da acentesi işbu raporun tamamen ya da kısmen kullanılmasından doğan herhangi bir kayıp ya da zararla ilgili yükümlülük kabul etmez.

Bu rapor veya ürünler hakkında daha detaylı bilgi almak isterseniz ilgili HSBC personeli ile görüşünüz."

Raporda yer alan grafik ve veriler, DirectFN'e ait EuroLine programından sağlanmaktadır.

HSBC YATIRIM MENKUL DEĞERLER A.Ş.(TR)

Sicil No : İstanbul Ticaret Sicil Müdürlüğü - 359071-306653
Ticaret Ünvanı : HSBC YATIRIM MENKUL DEĞERLER A.Ş.
Şirket Merkezi : Esentepe Mah. Büyükdere Cad. No:128 Şişli 34394 İst.
Sicile kayıtlı olduğu yer : Esentepe Mah. Büyükdere Cad. No:128 Şişli 34394 İst. - İstanbul Ticaret Sicil Md.
Web Adresi : www.hsbcyatirim.com.tr
İrtibat Bilgileri : tel : 0212 -376 46 00
fax: 0212-3362472

HSBC Yatırım

Sertaç Batur. Müdür Yardımcısı

sertacatur@hsbc.com.tr

Telefon: 212 376 46 00 Faks: 212 376 49 13
<http://www.hsbc.com.tr/tr/yatirim/>
