

TEKNİK ANALİZ BÜLTENİ

Bu Doküman HSBC Yatırım Menkul Değerler A.Ş. Araştırma Bölümü tarafından değil, HSBC Türkiye satış ekibi tarafından hazırlanmıştır. Bu dokümandaki tüm tavsiyeler hazırlayanın şahsi fikirlerine dayanmakta olup, araştırma bölümü de dahil olmak üzere HSBC Türkiye'nin diğer bölümleri tarafından ifade edilen görüşlerden farklı olabilir.

PIYASA ÖZET VERİLERİ	27 Ağu 2014	26 Ağu 2014	DEĞİŞİM %
BIST-100 Kapanış Değeri	80.467	80.754	-0,36
BIST-100 Günlük İşlem Hacmi-(TL)	3.141.467.739	2.977.382.716	5,51
100 Günlük Ortalama İşlem Hacmi (TL) BIST-100	3.079.606.145		2,01
Piyasa Değeri - TÜM (\$m)	266.142	265.806	0,13
Halka Açık Piyasa Değeri - TÜM (\$m)	78.017	77.941	0,10
Yabancı Oranı (%)	63,88	63,74	0,22

BIST 50 SENETLERİNDEN İŞLEM HACMI EN ÇOK ARTANLAR								
	Hacim TL				Fiyat			
	100 Günlük Ortalama	27.Ağu	26.Ağu	Değişim	27.Ağu	26.Ağu	Değişim	AO (22)
SNGYO	8.033.260	4.906.733	1.269.793	286%	0,84	0,85	-1,18%	0,84
IHLAS	5.522.240	5.923.892	2.171.968	173%	0,31	0,33	-6,06%	0,32
OTKAR	9.449.803	13.771.520	5.455.185	152%	57,4	57,9	-0,86%	56,30
CCOLA	8.505.833	7.764.262	3.495.954	122%	51,4	52,1	-1,34%	51,65
AEFES	4.899.388	4.056.620	2.367.857	71%	28,5	28	1,79%	27,24

		Destek-1	Destek-2	Direnç-1	Direnç-2
TRYUS	USD/TL	2,1430	2,1300	2,1650	2,1750
EURUS	Euro/Dolar	1,3135	1,3100	1,3260	1,3300
GLD	Altın Ons	1.270	1.257	1.295	1.310

BIST-100



Alıcılı bir açılış yapan BIST- 100, ikinci seans gelen satışlarla kazançlarını geri vererek, günü, 286 puan kayıpla, 80,467 seviyesinden kapatmıştır. Kısa vadeli yükselen trend desteğine doğru geri çekilen endeksin, kısa ve orta vadeli göstergeleri karışık bir görünümündedir. İşlem hacmi, bir miktar artarak ortalama değerlerinin üzerine çıkmıştır. Kısa, orta ve uzun vadeli ağırlıklı ortalamalarının üzerinde hareket etmektedir. Kısa vadeli yükselen trend desteği olan 80,300 seviyesine yakın bir noktadan kapanan BIST -100’de destekler 79,900 ve 79,300’dür. Yukarı yönlü hareketlerde ilk direnç 80,900, bir sonraki direnç ise 81,500’dedir.

DESTEKLER	79,900	79,300	78,700
DİRENÇLER	80,900	81,500	81,900

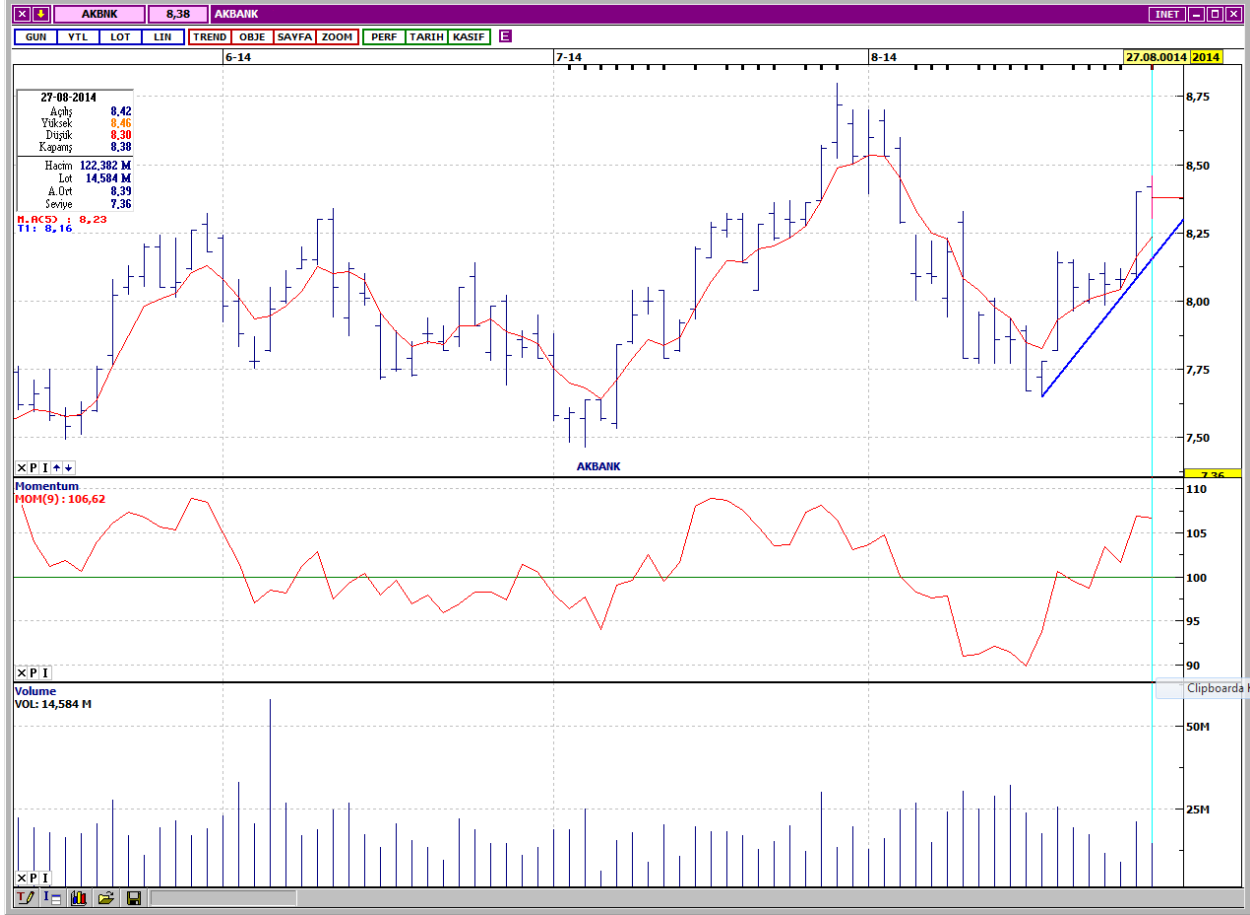
VIOP- 30



Kısa vadeli yükselen trend desteğine doğru geri çekilmektedir. Kısa ve orta vadeli göstergeler karışık bir görünümündedir. İşlem gören kontrat sayısı dikkat çekici bir artışla yüksek seviyelere çıkmıştır. Bütün vadelerde ağırlıklı ortalamalarının üzerinde değerlendirilmektedir. Kapanış yükselen trend desteği olan 98,700 seviyesine yakın bir konumdan gerçekleşirken aşağıda destekler 98,000 ve 97,300'dedir. Yukarı yönlü hareketlerde ilk direnç 99,500, sonraki direnç ise 100,000'dir. Kapanış değeri 98,975'dir.

DESTEKLER	98,000	97,300	96,500
DİRENÇLER	99,500	100,000	100,700

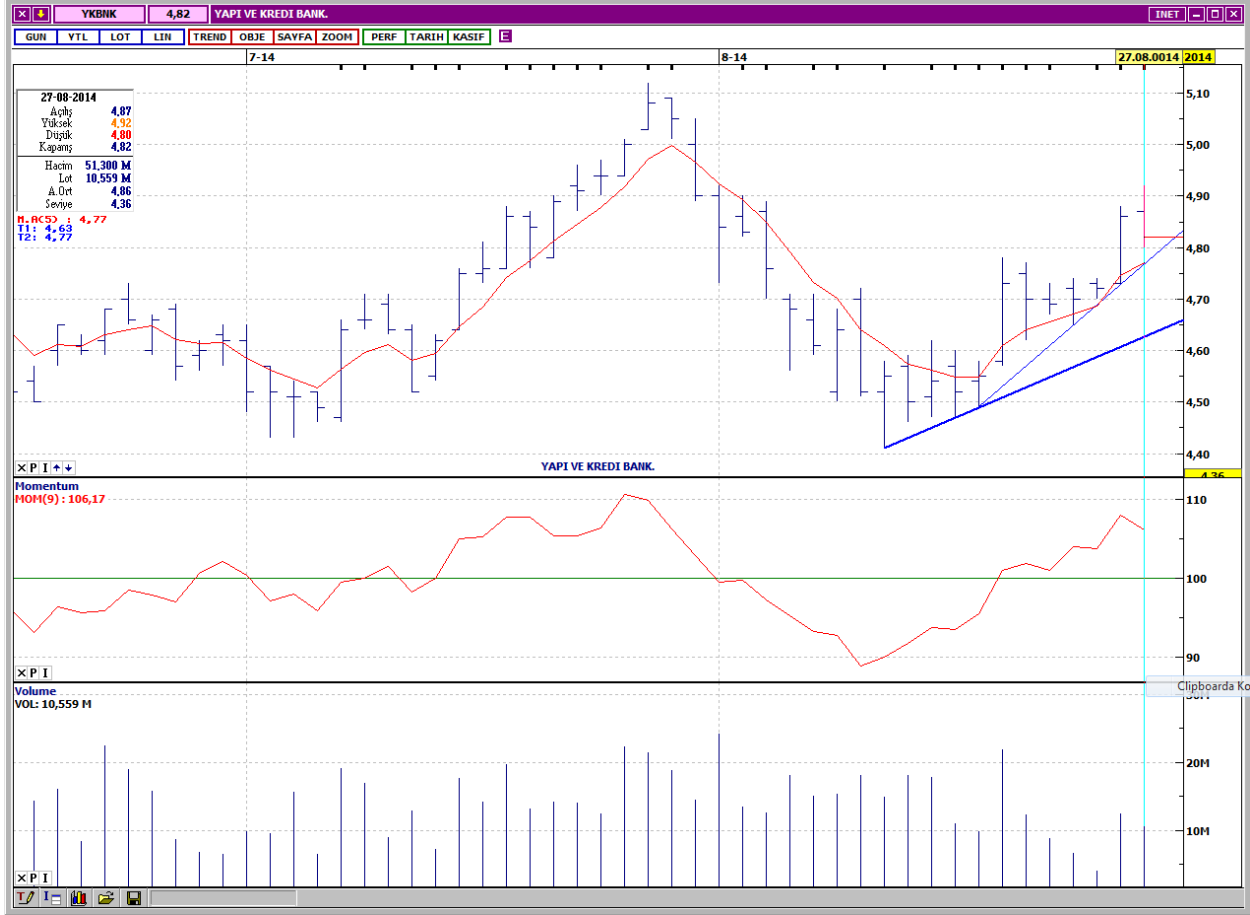
AKBANK



Kısa vadeli yükselen trend devam etmektedir. Kısa ve orta vadeli göstergeler karışık bir görünümündedir. Çok düşük seviyelere gerileyen işlem hacmi, Çarşamba günü artış gösterse de tekrar düşük seviyelere gerilemiştir. Kısa, orta ve uzun vadeli ağırlıklı ortalamalarının üzerinde işlem görmektedir. İlk destek 8,32, yükselen trend desteği ise 8,23'dür. Yukarı yönlü hareketin devam etmesi durumunda dirençler 8,40 ve 8,50 seviyelerindedir. Kapanış fiyatı 8,38'dir.

DESTEKLER	8,32	8,23	8,11
DİRENÇLER	8,40	8,50	8,60

YAPI ve KREDİ BANKASI



Kısa vadeli yükselen trend ivme kazanmıştır. Kısa ve orta vadeli göstergeler karışık bir görünümündedir. Oldukça düşük seviyelere gerileyen işlem hacmi, son iki gün bir miktar artış göstermiştir. Bütün vadelere ağırlıklı ortalamalarının üzerinde hareket etmektedir. İlk destek 4,81, bir sonraki destek ise 4,75'dir. Yukarı yönlü hareketlerde dirençler 4,89 ve 4,94 seviyelerindedir. Kapanış fiyatı 4,82'dir.

DESTEKLER	4,81	4,75	4,67
DİRENÇLER	4,89	4,94	5,01

TAV HAVALİMANLARI



Orta vadeli yükselen trend devam etmektedir. Kısa vadeli göstergeler olumsuz, orta vadeli göstergeler ise halen olumlu bir görünümde. Trend desteğine geri çekilirken azalan işlem hacmi, son iki gün artış göstermiştir. Kısa, orta ve uzun vadeli ağırlıklı ortalamalarının üzerinde işlem görmektedir. Yükselen trend desteği 17,45, bir sonraki destek ise 17,30'dur. Yukarı yönlü hareketlerde dirençler kısa vadeli yatay seviyeden gelen 17,80 ve 18,05'dedir. Kapanış fiyatı 17,70'dir.

DESTEKLER	17,45	17,30	17,10
DİRENÇLER	17,80	18,05	18,25

ARÇELİK



Kısa vadeli yükselen trend ivme kazanmış, son işlem günü ise gelen satışlarla ortalamalarına doğru geri çekilmeye başlamıştır. Kısa ve orta vadeli göstergeler olumlu bir görünümde. İşlem hacmi düşük seviyelere gerilemiştir. ARCLK, birbirlerine yakın konumda bulunan ağırlıklı ortalamalarının üzerinde fiyatlanmaktadır. Kısa vadeli ağırlıklı ortalamalar seviyesi olan 12,75 ilk destektir. Sonraki destek 12,60'dadır. Yukarı yönlü hareketlerde kısa vadeli yatay seviyeden gelen dirençler 13,00 ve 13,10'dur. Kapanış fiyatı 12,95'dir.

DESTEKLER	12,75	12,60	12,50
DİRENÇLER	13,00	13,10	13,25

BİM MAĞAZALAR



Tarihi zirveden gelen satışlarla gerileyen BİMAS, kısa vadeli alçalan trendin üzerinde kapatmıştır. Kısa ve orta vadeli göstergeler olumlu bir görünümde. İşlem hacmi, son iki gün oldukça yüksek seviyelere çıkmıştır. Bütün vadelerde ağırlıklı ortalamalarını yukarı yönde kesmiştir. Kısa vadeli yatay seviyeden gelen dirençler 50,50 ve 51,00'dedir. Olası geri çekilmelerde ilk destek 49,95, sonraki destek ise 49,55'dir. Kapanış fiyatı 50,35'dir.

DESTEKLER	49,95	49,55	49,05
DİRENÇLER	50,50	51,00	51,50

Yasal Çekinceler

Bu rapor HSBC Yatırım Menkul Değerler A.Ş.("HSBC") tarafından sadece Türkiye'de yerleşik müşterilerini bilgilendirmek amacıyla düzenlenmiştir ve hisse senedi piyasası ve bazı hisse senetleri hakkında analizler içermektedir.

HSBC Yatırım Menkul Değerler A.Ş. ("HSBC") satış bölümü, işbu raporda bahsedilen ürünlere ilişkin pazarlama faaliyetlerinde bulunabilir. Bu çerçevede, bu raporda yer alan konular tarafsız ya da bağımsız bir açıklama olarak değerlendirilmemelidir. Aynı zamanda bu doküman ilgili düzenleyici kurumların belirlediği kurallar çerçevesinde araştırma raporu olarak da düşünülmemelidir.

Burada yer alan yatırım bilgi, yorum ve tavsiyeleri yatırım danışmanlığı kapsamında değildir. Yatırım danışmanlığı hizmeti; aracı kurumlar, portföy yönetim şirketleri, mevduat kabul etmeyen bankalar ile müşteri arasında imzalanacak yatırım danışmanlığı sözleşmesi çerçevesinde sunulmaktadır. Burada yer alan yorum ve tavsiyeler, yorum ve tavsiyede bulunanların kişisel görüşlerine dayanmaktadır. Bu görüşler mali durumunuz ile risk ve getiri tercihlerinize uygun olmayabilir. Bu nedenle, sadece burada yer alan bilgilere dayanılarak yatırım kararı verilmesi beklentilerinize uygun sonuçlar doğurmayabilir.

Bu rapor ABD, İngiltere veya Japonya'da yayımlanamaz veya dağıtılamaz.

HSBC bu raporda yer alan menkul kıymetler, finansal enstrümanlar veya benzeri bir yatırım enstrümanının kendi adına ve hesabına ticari amaçla alım/satımını yapabilir; son 36 ay içerisinde bu enstrümanları satın almayı taahhüt etmiş olabilir; veya yöneticiler ile çalışanlarla birlikte alış ya da satış yönünde bir pozisyon almış bulunabilir. Bu raporda yer alan menkul kıymetler veya finansal enstrümanların tamamı veya bir kısmının alış/satışından doğan komisyon veya masraflar HSBC tarafından veya onun adına görevli şahıslar tarafından alınabilir.

HSBC bu raporu, güvenilir olduğunu düşündüğü fakat bağımsız olarak doğrulanmamış kaynaklardan alınan bilgilere dayandırmaktadır. İfade edilen fikirler ve tahminler istendiği anda bildirim yapılmaksızın değiştirilebilir. Sunulan göstergesel alım/satım bilgilerinin gerçekte HSBC'nin alım/satım yaptığı/yapabileceği alım/satım bilgileri olarak yorumlanmamalıdır. Sunulan tüm tablo ve grafikler halka açık kaynaklardan ya da kurumumuzca hazırlanmış tablolardan alınmıştır. Bu raporda yer alan rakamlar geçmiş performansla ya da modellenmiş geçmiş performansla ilişkili olabilir. Geçmiş performans gelecek performansın güvenilir bir göstergesi değildir.

Bu raporun tamamen veya kısmen çoğaltılması ya da içeriğinin HSBC'nin önceden izni olmaksızın ifşa edilmesi kesinlikle yasaktır. Bu rapor, dağıtımının hukuka ve ilgili mevzuata aykırı olan herhangi bir ülkedeki herhangi bir kişi veya kuruma dağıtılmak ya da bunlar tarafından kullanılmak amacıyla oluşturulmamıştır.

Bu rapordaki bilgiler gönderilen kişiye özeldir ve bu dokümanda atıfta bulunan ürünler, yatırımlar ve işlemlerle ilgili bağımsız bir değerlendirmede bulunmak ya da araştırma yapmak tamamen kullanıcının sorumluluğunda olup, bu dokümandaki herhangi bir bilginin yatırım tavsiyesi teşkil ettiği düşünülmemelidir. HSBC size yasal, vergiyle ilgili ya da diğer uzman tavsiyeler sağlamaktan sorumlu değildir.

HSBC ya da herhangi bir HSBC görevlisi, yöneticisi, çalışanı ya da acentesi işbu raporun tamamen ya da kısmen kullanılmasından doğan herhangi bir kayıp ya da zararlar ilgili yükümlülük kabul etmez.

Bu rapor veya ürünler hakkında daha detaylı bilgi almak isterseniz ilgili HSBC personeli ile görüşünüz."

Raporda yer alan grafik ve veriler, DirectFN'e ait EuroLine programından sağlanmaktadır.

HSBC YATIRIM MENKUL DEĞERLER A.Ş.(TR)

Sicil No : İstanbul Ticaret Sicil Müdürlüğü - 359071-306653
Ticaret Ünvanı : HSBC YATIRIM MENKUL DEĞERLER A.Ş.
Şirket Merkezi : Esentepe Mah. Büyükdere Cad. No:128 Şişli 34394 İst.
Sicile kayıtlı olduğu yer : Esentepe Mah. Büyükdere Cad. No:128 Şişli 34394 İst. - İstanbul Ticaret Sicil Md.
Web Adresi : www.hsbcyatirim.com.tr
İrtibat Bilgileri : tel : 0212 -376 46 00
fax: 0212-3362472

HSBC Yatırım

Sertaç Batur. Müdür Yardımcısı

sertacatur@hsbc.com.tr

Telefon: 212 376 46 00 Faks: 212 376 49 13
<http://www.hsbc.com.tr/tr/yatirim/>
