

**TEKNİK ANALİZ BÜLTENİ**

Bu Doküman HSBC Yatırım Menkul Değerler A.Ş. Araştırma Bölümü tarafından değil, HSBC Türkiye satış ekibi tarafından hazırlanmıştır. Bu dokümandaki tüm tavsiyeler hazırlayanın şahsi fikirlerine dayanmakta olup, araştırma bölümü de dahil olmak üzere HSBC Türkiye'nin diğer bölümleri tarafından ifade edilen görüşlerden farklı olabilir.

<b>PIYASA ÖZET VERİLERİ</b>	<b>27 Eki 2014</b>	<b>24 Eki 2014</b>	<b>DEĞİŞİM %</b>
BIST-100 Kapanış Değeri	79.235	79.417	-0,23
BIST-100 Günlük İşlem Hacmi-(TL)	3.309.090.578	3.668.049.421	-9,79
100 Günlük Ortalama İşlem Hacmi (TL) BIST-100	3.121.678.108		6,00
Piyasa Değeri - TÜM (\$m)	254.384	254.744	-0,14
Halka Açık Piyasa Değeri - TÜM (\$m)	74.197	74.283	-0,12
Yabancı Oranı (%)	63,24	63,15	0,14

	<b>BIST 50 SENETLERİNDEN İŞLEM HACMI EN ÇOK ARTANLAR</b>							
	<b>Hacim TL</b>				<b>Fiyat</b>			
	100 Günlük Ortalama	27.Eki	24.Eki	Değişim	27.Eki	24.Eki	Değişim	AO ( 22 )
KOZAA	8.376.720	8.062.333	3.064.915	163%	1,86	1,85	0,54%	1,83
THYAO	180.812.340	275.512.900	143.284.800	92%	7,16	6,99	2,43%	6,64
TTRAK	4.101.460	5.090.381	2.965.799	72%	69,6	71,75	-3,00%	70,45
BJKAS	22.681.360	74.144.800	45.308.930	64%	2,84	2,69	5,58%	2,49
IPEKE	7.570.740	7.781.167	5.086.971	773%	1,8	1,79	0,56%	1,79

		Destek-1	Destek-2	Direnç-1	Direnç-2
<b>TRYUS</b>	<b>USD/TL</b>	2,2250	2,2150	2,2480	2,2600
<b>EURUS</b>	<b>Euro/Dolar</b>	1,2625	1,2570	1,2750	1,2840
<b>GLD</b>	<b>Altın Ons</b>	1.220	1.205	1.245	1.250

## BIST-100



Gün içinde dalgalı bir seyir izleyen BIST- 100, günü, 181 puan kayıpla, 79,235 seviyesinden tamamlamıştır. Orta vadeli alçalan trend ile kısa vadeli yükselen trend arasındaki hareket devam etmektedir. Kısa vadeli göstergeler olumsuz, orta vadeli göstergelerden momentum olumsuz sinyaller verirken, daha geç sinyal üreten MACD olumludur. İşlem hacmi, azalış gösterse de, ortalama değerlerin üzerinde gerçekleşmiştir. Kısa, orta ve uzun vadeli ağırlıklı ortalamalarının üzerinde hareket etmektedir. 79,500 ara direnci üzerinde 79,900 direnci bulunmaktadır. Alçalan trend direnci ise 80,500'dür. Kısa vadeli 5 günlük ağırlıklı ortalamanın geçtiği 78,500 desteği altında 77,800 desteği bulunmaktadır.

DESTEKLER	78,500	77,800	77,200
DİRENÇLER	79,900	80,500	80,900

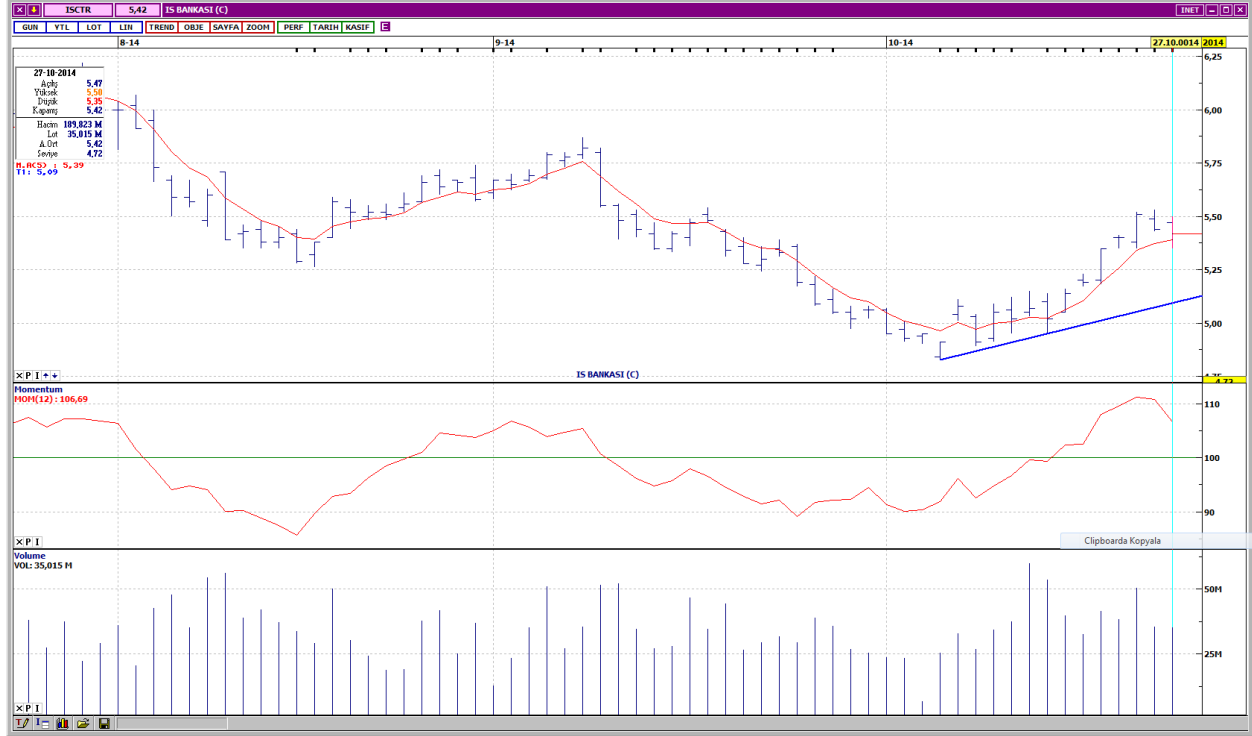
## VIOP- 30



İvme kazanan kısa vadeli yükselen trend hız keserek, yatay hareket içine girmiştir. Kısa vadeli göstergeler olumsuz, orta vadeli göstergeler karışık bir görünümündedir. İşlem gören kontrat sayısı, dikkat çekici bir artış göstermiştir. Kısa, orta ve uzun vadeli ağırlıklı ortalamalarının üzerinde değerlendirilmektedir. Dirençler 98,000 ve 98,600 seviyelerindedir. Aşağı yönlü hareketlerde ilk destek 96,400, bir sonraki destek ise 95,700'dür. Kapanış değeri 97,075'dir.

DESTEKLER	96,400	95,700	95,000
DİRENÇLER	98,000	98,600	99,200

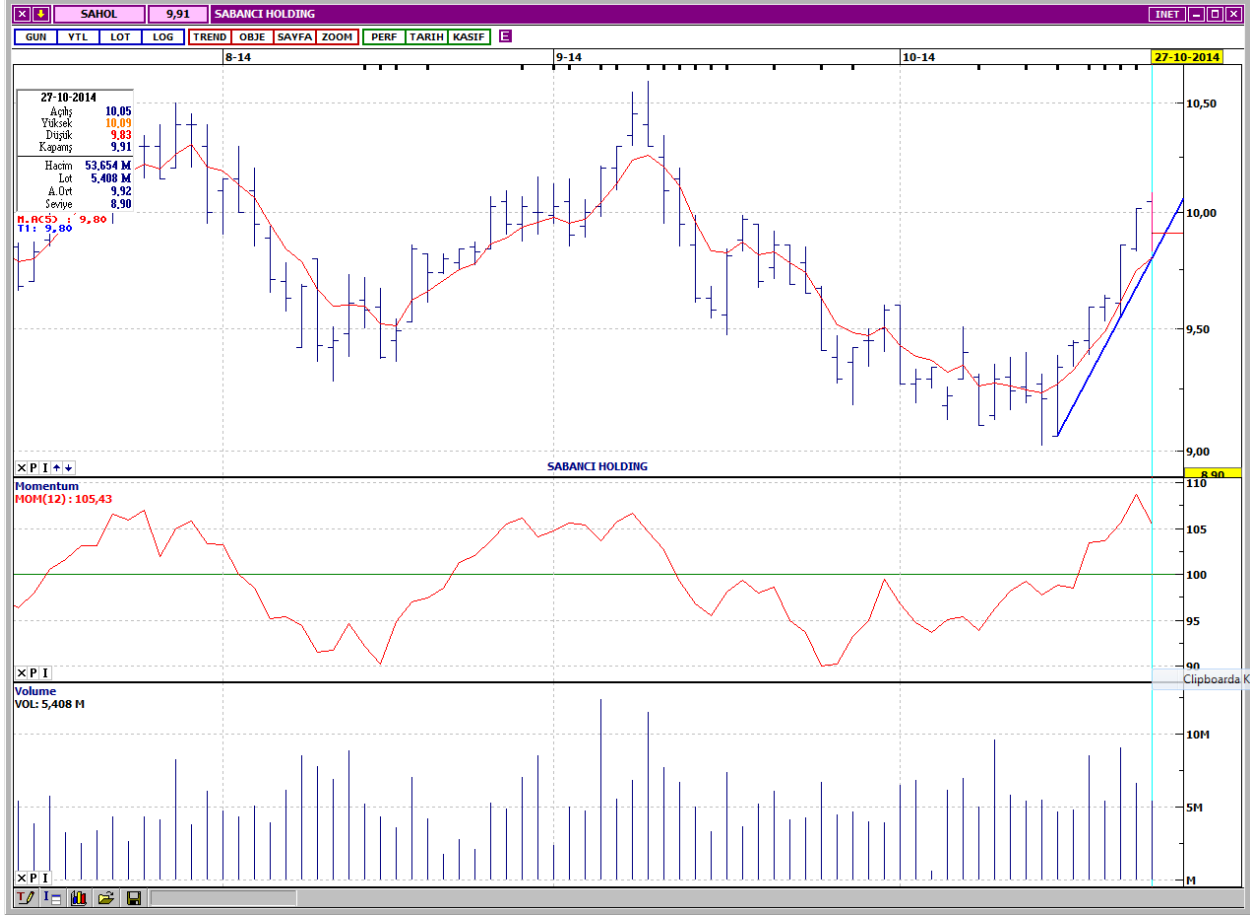
## İŞ BANKASI C



Kısa vadeli yükselen trend ivme kazandıktan sonra yatay hareket içine girmiştir. Kısa vadeli göstergeler olumsuz, orta vadeli göstergeler ise karışık bir görünümündedir. İşlem hacmi, son iki işlem gününde azalış eğilimi göstermektedir. Kısa ve orta vadeli ağırlıklı ortalamalarının üzerinde, uzun vadeli ağırlıklı ortalamalar bölgesinde işlem görmektedir. Aşağı yönlü hareketlerde destekler 5,34 ve 5,24'dedir. Kısa vadeli yatay seviyeden gelen 5,44 direnci üzerinde yine yatay seviyeden gelen 5,50 direnci bulunmaktadır. Kapanış fiyatı 5,42'dir.

DESTEKLER	5,34	5,24	5,16
DİRENÇLER	5,44	5,50	5,57

## SABANCI HOLDİNG



Kısa vadeli ve oldukça dik bir açığa sahip olan yükselen trend üzerinde tutunmaya çalışmaktadır. Kısa vadeli göstergeler olumsuz, orta vadeli göstergeler karışık bir görünümündedir. İşlem hacmi, trend desteğine doğru geri çekilirken bir miktar azalış göstermiştir. Kısa, orta ve uzun vadeli ağırlıklı ortalamalarının yukarısında işlem görmektedir. Yükselen trendin devam etmesi için 9,93 seviyesinin üzerinde kapanış yapması gereken SAHOL'de destekler 9,78 ve 9,68 seviyelerindedir. Yukarı yönlü hareketlerde ilk direnç 9,95, bir sonraki direnç ise 10,08'dir. Kapanış fiyatı 9,91'dir.

DESTEKLER	9,78	9,68	9,55
DİRENÇLER	9,95	10,08	10,16

## HALKBANK



Kısa vadeli yükselen trend üzerindeki hareket ivme kazanmıştır. Son iki işlem gününde yatay hareket içine giren hissenin kısa vadeli göstergeleri olumsuz, orta vadeli göstergeleri ise karışık bir görünümündedir. İşlem hacmi, düşük seviyelere gerilemiştir. Kısa ve orta vadeli ağırlıklı ortalamalarının üzerinde işlem gören HALKB, uzun vadeli ağırlıklı ortalamalarının aşağısındadır. Kısa vadeli yatay seviyeden gelen destekler 14,55 ve 14,30'dadır. Yukarı yönlü hareketin devam etmesi halinde ilk direnç 14,90, bir sonraki direnç ise 15,10'dur. Kapanış fiyatı 14,80'dir.

DESTEKLER	14,55	14,30	14,10
DİRENÇLER	14,90	15,10	15,30

## EMLAK KONUT GMYO



Kısa vadeli yükselen trendin aşağısında kapatmıştır. Kısa vadeli göstergeler olumsuz, orta vadeli göstergeler ise karışık bir görünümündedir. İşlem hacmi, son bir hafta içinde azalış eğilimi göstermektedir. Kısa vadeli ağırlıklı ortalamaları civarında tutunmaya çalışan EKGYO, orta ve uzun vadeli ağırlıklı ortalamalarının ise aşağısındadır. 22 günlük ağırlıklı ortalama seviyesi olan 2,42 ilk destektir. Sonraki destek 2,38 seviyesindedir. Yukarı yönlü denemelerde, kısa vadeli yükselen trend çizgisi ve 50 günlük ağırlıklı ortalamamın bulunduğu 2,50 ilk dirençtir. Bir sonraki direnç 2,54'dür. Kapanış fiyatı 2,45'dir.

DESTEKLER	2,42	2,38	2,35
DİRENÇLER	2,50	2,54	2,57

## ECZACIBAŞI İLAÇ



Uzun vadeli alçalan trend çizgisine doğru hareketlenmiştir. Kısa ve orta vadeli göstergeler karışık bir görünümündedir. Hissenin işlem hacminde, son günlerde dikkat çekici artışlar görülmektedir. Bütün vadelerde ağırlıklı ortalamalarının üzerinde hareket etmektedir. Alçalan trend direnci 2,31, bir sonraki direnç ise 2,34'dedir. Aşağı yönlü hareketlerde ilk destek 5 günlük ağırlıklı ortalama seviyesi olan 2,25'dir. Bu seviyenin aşağısında, kısa vadeli yatay seviyeden gelen 2,22 desteği bulunmaktadır. Kapanış fiyatı 2,27'dir.

DESTEKLER	2,25	2,22	2,19
DİRENÇLER	2,31	2,34	2,37



---

## Yasal Çekinceler

---

Bu rapor HSBC Yatırım Menkul Değerler A.Ş. ("HSBC") tarafından sadece Türkiye'de yerleşik müşterilerini bilgilendirmek amacıyla düzenlenmiştir ve hisse senedi piyasası ve bazı hisse senetleri hakkında analizler içermektedir.

HSBC Yatırım Menkul Değerler A.Ş. ("HSBC") satış bölümü, işbu raporda bahsedilen ürünlere ilişkin pazarlama faaliyetlerinde bulunabilir. Bu çerçevede, bu raporda yer alan konular tarafsız ya da bağımsız bir açıklama olarak değerlendirilmemelidir. Aynı zamanda bu doküman ilgili düzenleyici kurumların belirlediği kurallar çerçevesinde araştırma raporu olarak da düşünülmemelidir.

Burada yer alan yatırım bilgi, yorum ve tavsiyeleri yatırım danışmanlığı kapsamında değildir. Yatırım danışmanlığı hizmeti; aracı kurumlar, portföy yönetim şirketleri, mevduat kabul etmeyen bankalar ile müşteri arasında imzalanacak yatırım danışmanlığı sözleşmesi çerçevesinde sunulmaktadır. Burada yer alan yorum ve tavsiyeler, yorum ve tavsiyede bulunanların kişisel görüşlerine dayanmaktadır. Bu görüşler mali durumunuz ile risk ve getiri tercihlerinize uygun olmayabilir. Bu nedenle, sadece burada yer alan bilgilere dayanılarak yatırım kararı verilmesi beklentilerinize uygun sonuçlar doğurmayabilir.

Bu rapor ABD, İngiltere veya Japonya'da yayımlanamaz veya dağıtılamaz.

HSBC bu raporda yer alan menkul kıymetler, finansal enstrümanlar veya benzeri bir yatırım enstrümanının kendi adına ve hesabına ticari amaçla alım/satımını yapabilir; son 36 ay içerisinde bu enstrümanları satın almayı taahhüt etmiş olabilir; veya yöneticiler ile çalışanlarla birlikte alış ya da satış yönünde bir pozisyon almış bulunabilir. Bu raporda yer alan menkul kıymetler veya finansal enstrümanların tamamı veya bir kısmının alım/satışından doğan komisyon veya masraflar HSBC tarafından veya onun adına görevli şahıslar tarafından alınabilir.

HSBC bu raporu, güvenilir olduğunu düşündüğü fakat bağımsız olarak doğrulanmamış kaynaklardan alınan bilgilere dayandırmaktadır. İfade edilen fikirler ve tahminler istendiği anda bildirim yapılmaksızın değiştirilebilir. Sunulan göstergesel alım/satım bilgilerinin gerçekte HSBC'nin alım/satım yaptığı/yapabileceği alım/satım bilgileri olarak yorumlanmamalıdır. Sunulan tüm tablo ve grafikler halka açık kaynaklardan ya da kurumumuzca hazırlanmış tablolardan alınmıştır. Bu raporda yer alan rakamlar geçmiş performansla ya da modellenmiş geçmiş performansla ilişkili olabilir. Geçmiş performans gelecek performansın güvenilir bir göstergesi değildir.

Bu raporun tamamen veya kısmen çoğaltılması ya da içeriğinin HSBC'nin önceden izni olmaksızın ifşa edilmesi kesinlikle yasaktır. Bu rapor, dağıtımının hukuka ve ilgili mevzuata aykırı olan herhangi bir ülkedeki herhangi bir kişi veya kuruma dağıtılmak ya da bunlar tarafından kullanılmak amacıyla oluşturulmamıştır.

Bu rapordaki bilgiler gönderilen kişiye özeldir ve bu dokümanda atıfta bulunan ürünler, yatırımlar ve işlemlerle ilgili bağımsız bir değerlendirmede bulunmak ya da araştırma yapmak tamamen kullanıcının sorumluluğunda olup, bu dokümandaki herhangi bir bilginin yatırım tavsiyesi teşkil ettiği düşünülmemelidir. HSBC size yasal, vergiyle ilgili ya da diğer uzman tavsiyeler sağlamaktan sorumlu değildir.

HSBC ya da herhangi bir HSBC görevlisi, yöneticisi, çalışanı ya da acentesi işbu raporun tamamen ya da kısmen kullanılmasından doğan herhangi bir kayıp ya da zararla ilgili yükümlülük kabul etmez.

Bu rapor veya ürünler hakkında daha detaylı bilgi almak isterseniz ilgili HSBC personeli ile görüşünüz."

Raporda yer alan grafik ve veriler, DirectFN'e ait EuroLine programından sağlanmaktadır.

HSBC YATIRIM MENKUL DEĞERLER A.Ş.(TR)

Sicil No : İstanbul Ticaret Sicil Müdürlüğü - 359071-306653  
Ticaret Ünvanı : HSBC YATIRIM MENKUL DEĞERLER A.Ş.  
Şirket Merkezi : Esentepe Mah. Büyükdere Cad. No:128 Şişli 34394 İst.  
Sicile kayıtlı olduğu yer : Esentepe Mah. Büyükdere Cad. No:128 Şişli 34394 İst. - İstanbul Ticaret Sicil Md.  
Web Adresi : [www.hsbcyatirim.com.tr](http://www.hsbcyatirim.com.tr)  
İrtibat Bilgileri : tel : 0212 -376 46 00  
fax: 0212-3362472

**HSBC Yatırım**

Sertaç Batur. Müdür Yardımcısı

[sertacatur@hsbc.com.tr](mailto:sertacatur@hsbc.com.tr)

Telefon: 212 376 46 00 Faks: 212 376 49 13  
<http://www.hsbc.com.tr/tr/yatirim/>

---