

**TEKNİK ANALİZ BÜLTENİ**

Bu Doküman HSBC Yatırım Menkul Değerler A.Ş. Araştırma Bölümü tarafından değil, HSBC Türkiye satış ekibi tarafından hazırlanmıştır. Bu dokümandaki tüm tavsiyeler hazırlayanın şahsi fikirlerine dayanmakta olup, araştırma bölümü de dahil olmak üzere HSBC Türkiye'nin diğer bölümleri tarafından ifade edilen görüşlerden farklı olabilir.

<b>PIYASA ÖZET VERİLERİ</b>	<b>28 May 2014</b>	<b>27 May 2014</b>	<b>DEĞİŞİM %</b>
BIST-100 Kapanış Değeri	77.995	77.533	0,60
BIST-100 Günlük İşlem Hacmi-(TL)	3.904.526.920	3.082.370.833	26,67
100 Günlük Ortalama İşlem Hacmi (TL) BIST-100	2.919.951.988		33,72
Piyasa Değeri - TÜM (\$m)	266.248	265.724	0,20
Halka Açık Piyasa Değeri - TÜM (\$m)	77.718	77.562	0,20
Yabancı Oranı (%)	63,97	63,82	0,24

	<b>BIST 50 SENETLERİNDEN İŞLEM HACMI EN ÇOK ARTANLAR</b>							
	100 Günlük Ortalama	Hacim TL			Fiyat			
		28.May	27.May	Değişim	28.May	27.May	Değişim	AO ( 22 )
IHLAS	4.522.590	14.186.330	2.813.166	404%	0,31	0,3	3,33%	0,32
TSKB	4.992.000	26.221.980	6.288.775	317%	1,68	1,64	2,44%	1,64
ASYAB	30.395.880	21.378.760	5.624.197	280%	1,63	1,53	6,54%	1,55
OTKAR	9.099.170	21.905.460	6.482.533	238%	56,35	55,65	1,26%	54,99
BIZIM	3.457.230	14.789.190	4.978.548	197%	18,95	19,25	-1,56%	19,41

		Destek-1	Destek-2	Direnç-1	Direnç-2
<b>TRYUS</b>	<b>USD/TL</b>	2,0810	2,0690	2,1210	2,1300
<b>EURUS</b>	<b>Euro/Dolar</b>	1,3580	1,3525	1,3675	1,3740
<b>GLD</b>	<b>Altın Ons</b>	1.250	1.235	1.275	1.290

## BIST-100



İlk seans alıcılı bir seyir izleyen BIST- 100, ikinci seans gelen sert satışlarla kazançlarının çoğunu geri vererek, günü, 462 puan yukarıdan, 77,995 seviyesinden kapatmıştır. Kısa vadeli yükselen trend üzerindeki hareket devam etmektedir. Kısa ve orta vadeli göstergeler genellikle olumsuz bir görünümündedir. İşlem hacmi dikkat çekici bir artış göstererek yüksek seviyelere çıkmıştır. Bütün vadelerde ağırlıklı ortalamalarının üzerinde değerlendirilmektedir. Dirençler 78,500 ve 78,900 seviyelerindedir. Endeksin ilk desteği 77,700, bir sonraki desteği ise 77,200'dür.

DESTEKLER	77,700	77,200	76,600
DİRENÇLER	78,500	78,900	79,500

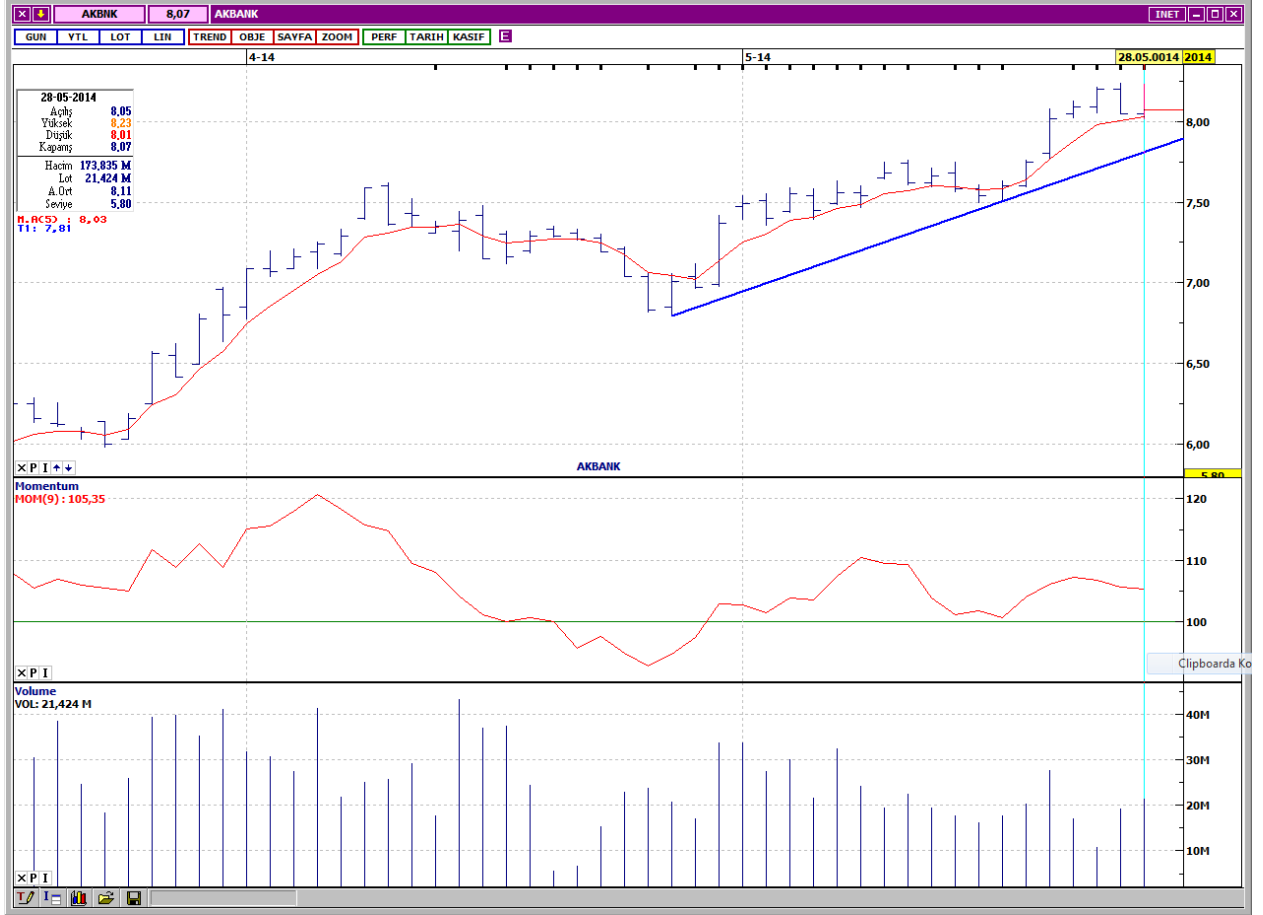
## VIOP- 30



Kısa vadeli yükselen trend devam etmektedir. Kısa ve orta vadeli göstergeler genellikle olumsuz bir görünümündedir. İşlem gören kontrat sayısı, dikkat çekici bir artış göstererek, yüksek seviyelere çıkmıştır. Kısa, orta ve uzun vadeli ağırlıklı ortalamalarının üzerinde değerlendirilmektedir. Dirençler 97,000 ve 97,600 seviyelerindedir. Trend desteğine doğru gerçekleşecek geri çekilmelerde ilk destek 95,700, bir sonraki destek ise 95,000'dir. Kapanış değeri 96,325'dir.

DESTEKLER	95,700	95,000	94,350
DİRENÇLER	97,000	97,600	98,000

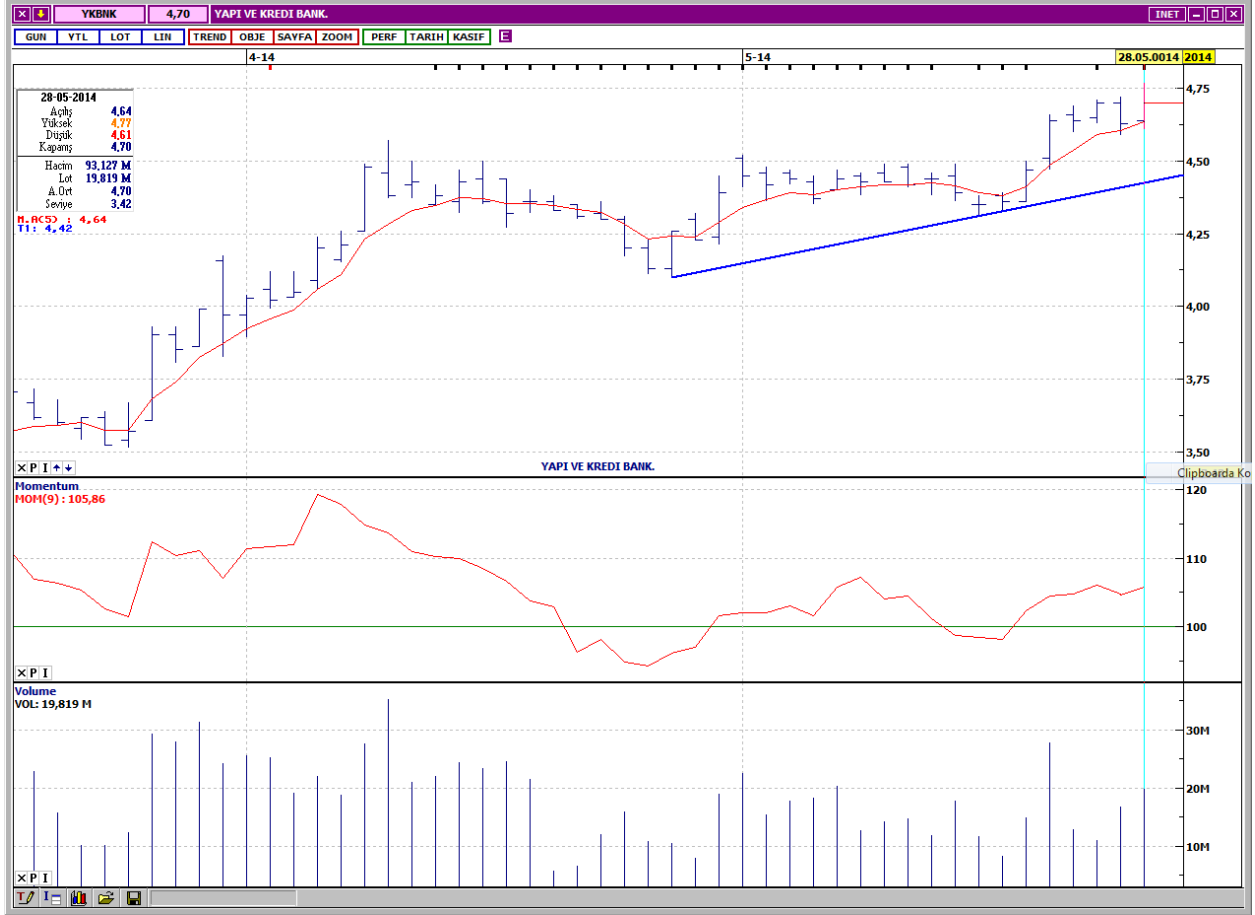
## AKBANK



Kısa vadeli yükselen trend devam etmektedir. Kısa ve orta vadeli göstergeler karışık bir görünümündedir. İşlem hacmi, ortalama seviyelerinde olup önemli bir değişim yoktur. Kısa, orta ve uzun vadeli ağırlıklı ortalamalarının üzerinde fiyatlanmaktadır. Kısa vadeli yatay seviyeden gelen 8,13 direnci üzerinde, 8,24 direnci bulunmaktadır. Aşağı yönlü hareketlerde destekler 7,96 ve 7,86 seviyelerindedir. Kapanış fiyatı 8,07'dir.

DESTEKLER	7,96	7,86	7,76
DİRENÇLER	8,13	8,24	8,35

## YAPI ve KREDİ BANKASI



Kısa vadeli yükselen trend ivme kazanmıştır. Kısa vadeli göstergeler karışık, orta vadeli göstergeler ise olumlu bir görünümde. Hafta başında oldukça düşük seviyelere gerileyen işlem hacmi, artış eğilimindedir. Bütün vadelerde ağırlıklı ortalamalarının üzerinde işlem görmektedir. Uzun vadeli yatay seviyeden gelen dirençler 4,79 ve 4,85'dedir. Olası geri çekilmelerde ilk destek 4,66, bir sonraki destek ise 4,60'dır. Kapanış fiyatı 4,70'dir.

DESTEKLER	4,66	4,60	4,55
DİRENÇLER	4,79	4,85	4,91

## TÜRK HAVA YOLLARI



Kısa vadeli yükselen trend devam etmektedir. Kısa ve orta vadeli göstergeler olumsuz bir görünümündedir. İşlem hacmi, canlılığını korumaktadır. Kısa vadeli 5 günlük ağırlıklı ortalamasının aşağısında, orta ve uzun vadeli ağırlıklı ortalamalarının ise üzerinde işlem görmektedir. Kısa vadeli yatay seviyeden gelen 7,10 ilk dirençtir. Sonraki direnç 7,18'dedir. Aşağı yönlü hareketlerde 6,96 ve 6,88 seviyeleri destek olarak takip edilebilir. Kapanış fiyatı 7,04'dür.

DESTEKLER	6,96	6,88	6,80
DİRENÇLER	7,10	7,18	7,27

## ASYA KATILIM BANKASI



Kısa vadeli yükselen trend ivme kazanmıştır. Kısa ve orta vadeli göstergeler olumlu bir görünümündedir. Oldukça düşük seviyelere gerileyen işlem hacmi, son gün dikkat çekici bir artış kaydetmiştir. Hisse, birbirlerine yakın konumda bulunan ağırlıklı ortalamalarının üzerinde işlem görmektedir. Kısa vadeli yatay seviyeden gelen ilk direnç 1,66, bir sonraki direnç ise 1,70'dedir. Trend çizgisine doğru gerçekleşecek geri çekilmelerde destekler 1,59 ve 1,55 seviyesindedir. Kapanış fiyatı 1,63'dür.

DESTEKLER	1,59	1,55	1,52
DİRENÇLER	1,66	1,70	1,75

## BİM MAĞAZALAR



Kısa vadeli alçalan trend devam etmekte olup, fiyatlar söz konusu trend çizgisinden aşağı yönde uzaklaşmıştır. Kısa ve orta vadeli göstergeler karışık bir görünümündedir. İşlem hacmi, son iki gün dikkat çekici bir artış göstermiştir. Uzun vadeli ağırlıklı ortalamalarının üzerinde hareket eden BİMAS, kısa ve orta vadeli ağırlıklı ortalamalarının ise aşağısındadır. Dirençler 46,50 ve 47,00 seviyelerindedir. Satış baskısının devam etmesi halinde ilk destek 45,70, bir sonraki destek ise 44,90'dır. Kapanış fiyatı 46,35'dir.

DESTEKLER	45,70	44,90	44,40
DİRENÇLER	46,50	47,00	47,80



---

## Yasal Çekinceler

---

Bu rapor HSBC Yatırım Menkul Değerler A.Ş. ("HSBC") tarafından sadece Türkiye'de yerleşik müşterilerini bilgilendirmek amacıyla düzenlenmiştir ve hisse senedi piyasası ve bazı hisse senetleri hakkında analizler içermektedir.

HSBC Yatırım Menkul Değerler A.Ş. ("HSBC") satış bölümü, işbu raporda bahsedilen ürünlere ilişkin pazarlama faaliyetlerinde bulunabilir. Bu çerçevede, bu raporda yer alan konular tarafsız ya da bağımsız bir açıklama olarak değerlendirilmemelidir. Aynı zamanda bu doküman ilgili düzenleyici kurumların belirlediği kurallar çerçevesinde araştırma raporu olarak da düşünülmemelidir.

Burada yer alan yatırım bilgi, yorum ve tavsiyeleri yatırım danışmanlığı kapsamında değildir. Yatırım danışmanlığı hizmeti; aracı kurumlar, portföy yönetim şirketleri, mevduat kabul etmeyen bankalar ile müşteri arasında imzalanacak yatırım danışmanlığı sözleşmesi çerçevesinde sunulmaktadır. Burada yer alan yorum ve tavsiyeler, yorum ve tavsiyede bulunanların kişisel görüşlerine dayanmaktadır. Bu görüşler mali durumunuz ile risk ve getiri tercihlerinize uygun olmayabilir. Bu nedenle, sadece burada yer alan bilgilere dayanılarak yatırım kararı verilmesi beklentilerinize uygun sonuçlar doğurmayabilir.

Bu rapor ABD, İngiltere veya Japonya'da yayımlanamaz veya dağıtılamaz.

HSBC bu raporda yer alan menkul kıymetler, finansal enstrümanlar veya benzeri bir yatırım enstrümanının kendi adına ve hesabına ticari amaçla alım/satımını yapabilir; son 36 ay içerisinde bu enstrümanları satın almayı taahhüt etmiş olabilir; veya yöneticiler ile çalışanlarla birlikte alış ya da satış yönünde bir pozisyon almış bulunabilir. Bu raporda yer alan menkul kıymetler veya finansal enstrümanların tamamı veya bir kısmının alım/satışından doğan komisyon veya masraflar HSBC tarafından veya onun adına görevli şahıslar tarafından alınabilir.

HSBC bu raporu, güvenilir olduğunu düşündüğü fakat bağımsız olarak doğrulanmamış kaynaklardan alınan bilgilere dayandırmaktadır. İfade edilen fikirler ve tahminler istendiği anda bildirim yapılmaksızın değiştirilebilir. Sunulan göstergesel alım/satım bilgilerinin gerçekte HSBC'nin alım/satım yaptığı/yapabileceği alım/satım bilgileri olarak yorumlanmamalıdır. Sunulan tüm tablo ve grafikler halka açık kaynaklardan ya da kurumumuzca hazırlanmış tablolardan alınmıştır. Bu raporda yer alan rakamlar geçmiş performansla ya da modellenmiş geçmiş performansla ilişkili olabilir. Geçmiş performans gelecek performansın güvenilir bir göstergesi değildir.

Bu raporun tamamen veya kısmen çoğaltılması ya da içeriğinin HSBC'nin önceden izni olmaksızın ifşa edilmesi kesinlikle yasaktır. Bu rapor, dağıtımının hukuka ve ilgili mevzuata aykırı olan herhangi bir ülkedeki herhangi bir kişi veya kuruma dağıtılmak ya da bunlar tarafından kullanılmak amacıyla oluşturulmamıştır.

Bu rapordaki bilgiler gönderilen kişiye özeldir ve bu dokümanda atıfta bulunan ürünler, yatırımlar ve işlemlerle ilgili bağımsız bir değerlendirmede bulunmak ya da araştırma yapmak tamamen kullanıcının sorumluluğunda olup, bu dokümandaki herhangi bir bilginin yatırım tavsiyesi teşkil ettiği düşünülmemelidir. HSBC size yasal, vergiyle ilgili ya da diğer uzman tavsiyeler sağlamaktan sorumlu değildir.

HSBC ya da herhangi bir HSBC görevlisi, yöneticisi, çalışanı ya da acentesi işbu raporun tamamen ya da kısmen kullanılmasından doğan herhangi bir kayıp ya da zararlar ilgili yükümlülük kabul etmez.

Bu rapor veya ürünler hakkında daha detaylı bilgi almak isterseniz ilgili HSBC personeli ile görüşünüz."

Raporda yer alan grafik ve veriler, DirectFN'e ait EuroLine programından sağlanmaktadır.

HSBC YATIRIM MENKUL DEĞERLER A.Ş.(TR)

Sicil No : İstanbul Ticaret Sicil Müdürlüğü - 359071-306653  
Ticaret Ünvanı : HSBC YATIRIM MENKUL DEĞERLER A.Ş.  
Şirket Merkezi : Esentepe Mah. Büyükdere Cad. No:128 Şişli 34394 İst.  
Sicile kayıtlı olduğu yer : Esentepe Mah. Büyükdere Cad. No:128 Şişli 34394 İst. - İstanbul Ticaret Sicil Md.  
Web Adresi : [www.hsbcyatirim.com.tr](http://www.hsbcyatirim.com.tr)  
İrtibat Bilgileri : tel : 0212 -376 46 00  
fax: 0212-3362472

**HSBC Yatırım**

Sertaç Batur. Müdür Yardımcısı

[sertacbatur@hsbc.com.tr](mailto:sertacbatur@hsbc.com.tr)

Telefon: 212 376 46 00 Faks: 212 376 49 13  
<http://www.hsbc.com.tr/tr/yatirim/>

---