

TEKNİK ANALİZ BÜLTENİ

Bu Doküman HSBC Yatırım Menkul Değerler A.Ş. Araştırma Bölümü tarafından değil, HSBC Türkiye satış ekibi tarafından hazırlanmıştır. Bu dokümandaki tüm tavsiyeler hazırlayanın şahsi fikirlerine dayanmakta olup, araştırma bölümü de dahil olmak üzere HSBC Türkiye'nin diğer bölümleri tarafından ifade edilen görüşlerden farklı olabilir.

PIYASA ÖZET VERİLERİ	29 Nis 2014	28 Nis 2014	DEĞİŞİM %
BIST-100 Kapanış Değeri	72.314	72.398	-0,12
BIST-100 Günlük İşlem Hacmi-(TL)	2.431.807.417	2.858.517.613	-14,93
100 Günlük Ortalama İşlem Hacmi (TL) BIST-100	2.839.569.541		-14,36
Piyasa Değeri - TÜM (\$m)	247.925	246.081	0,75
Halka Açık Piyasa Değeri - TÜM (\$m)	71.709	71.248	0,65
Yabancı Oranı (%)	63,54	63,45	0,14

	BIST 50 SENETLERİNDEN İŞLEM HACMİ EN ÇOK ARTANLAR							
	100 Günlük Ortalama	Hacim TL			Fiyat			
		29.Nis	28.Nis	Değişim	29.Nis	28.Nis	Değişim	AO (22)
IHLAS	8.019.570	8.004.401	1.534.957	421%	0,35	0,34	2,94%	0,35
ECILC	2.230.140	3.448.507	728.864	373%	2,3	2,29	0,44%	2,31
ASYAB	32.924.910	21.478.820	4.999.128	330%	1,68	1,6	5,00%	1,62
MGROS	10.812.425	21.709.880	5.874.893	270%	18,95	18,45	2,71%	18,65
PETKM	26.538.820	102.817.500	29.654.890	247%	2,97	2,81	5,69%	2,77

		Destek-1	Destek-2	Direnç-1	Direnç-2
TRYUS	USD/TL	2,1100	2,1050	2,1350	2,1430
EURUS	Euro/Dolar	1,3790	1,3710	1,3900	1,3950
GLD	Altın Ons	1.278	1.268	1.305	1.315

BIST-100



Güne alışlarla başlayan ve kısa vadeli alçalan trend direncini test eden BIST- 100, bu seviyeden gelen satışlarla kazançlarını geri vererek, günü, 83 puan kayıpla, 72,314 seviyesinden kapatmıştır. Kısa vadeli göstergeler karışık bir görünümde. Orta vadeli göstergelerden MACD olumsuzken, momentum olumludur. İşlem hacmi azalarak ortalama değerlerinin aşağısında gerçekleşmiştir. 5 günlük ağırlıklı ortalamasının hemen altında kapanan endeks, diğer vadelerde ağırlıklı ortalamalarının üzerinde işlem görmektedir. Aşağı yönlü hareketlerde ilk destek 72,000'dir. Bu seviyenin aşağısında oldukça önemli bir destek olan 71,400 yakından takip edilmelidir. Alçalan trend direncinin de içinde yer aldığı, 72,950- 73,100 aralığı ilk dirençtir. Bir sonraki direnç 73,700 seviyesindedir.

DESTEKLER	72,000	71,400	70,800
DİRENÇLER	73,000	73,700	74,400

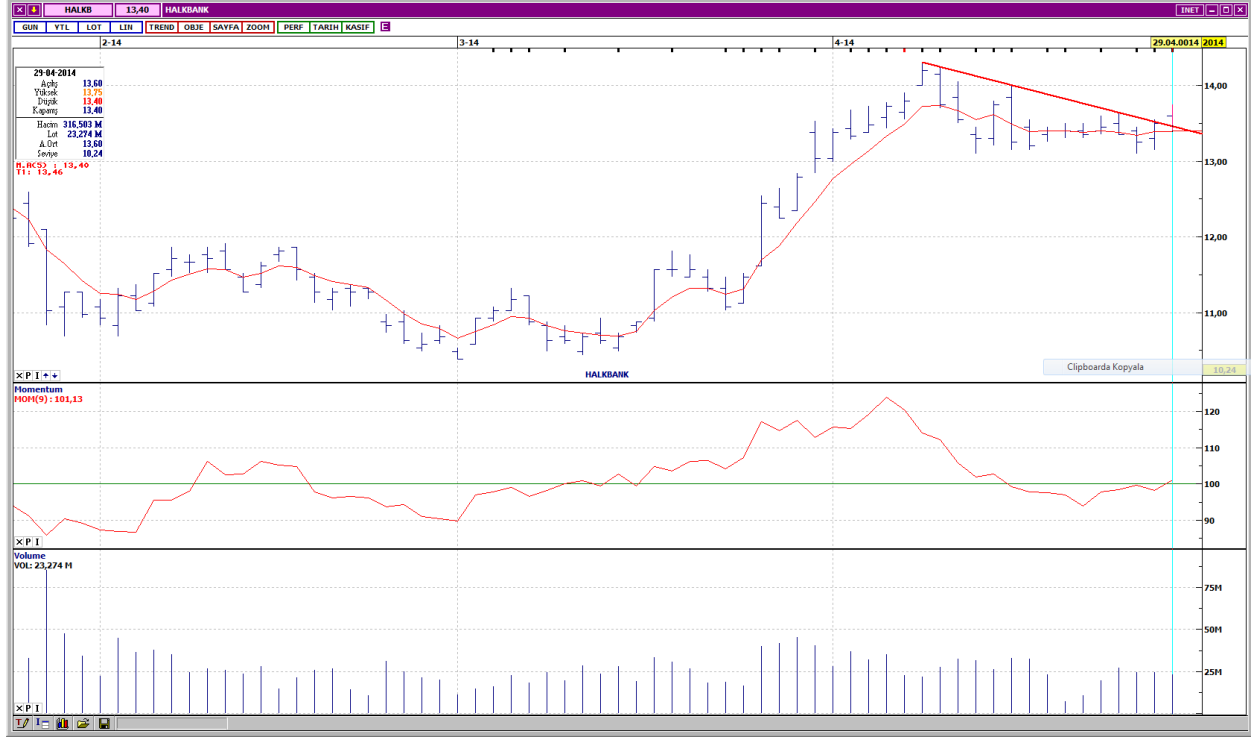
VIOP- 30



Kısa vadeli alçalan trend direncini test etmiş ve bu bölgede satışlarla karşılaşmıştır. Kısa vadeli göstergeler genellikle olumlu bir görünümdeyken, orta vadeli göstergeler karışık bir görünümdeyken, işlem gören kontrat sayısı düşük seviyelere gerilemiştir. Kısa vadeli 5 günlük ağırlıklı ortalamasına yakın seviyelerden kapanış yaparken, diğer vadelerde ağırlıklı ortalamalarının üzerindedir. Kısa vadeli yatay seviyeden gelen 88,200 desteği altında, 22 günlük ağırlıklı ortalamasının bulunduğu 87,600 desteği bulunmaktadır. Yukarı yönlü hareketlerde alçalan trend direnci 89,200'dür. Bir sonraki direnç 90,000'dedir. Kapanış değeri 88,675'dir.

DESTEKLER	88,200	87,600	86,700
DİRENÇLER	89,200	90,000	90,600

HALKBANK



Kısa vadeli alçalan trendi yukarı yönde kırma denemesi başarısız olmuştur. Kısa ve orta vadeli göstergeler karışık bir görünümde. İşlem hacminde çok önemli bir değişim olmayıp ortalama değerlerinde gerçekleşmektedir. Kısa, orta ve uzun vadeli ağırlıklı ortalamalarının üzerinde işlem görmektedir. Destekler 13,30 ve 13,15 seviyelerindedir. Yukarı yönlü hareketlerde dirençler kısa vadeli yatay seviyeden gelen 13,80 ve 14,00'dedir. Kapanış fiyatı 13,40'dır.

DESTEKLER	13,30	13,15	12,95
DİRENÇLER	13,80	14,00	14,30

EMLAK KONUT GMYO



Aşağı yönde kırılan, kısa vadeli yükselen trend çizgisine doğru bir tepki hareketi yapmıştır. Kısa vadeli göstergeler genellikle olumlu, orta vadeli göstergeler ise karışık bir görünümündedir. Oldukça azalan işlem hacmi, son iki gün bir miktar artış gösterse de halen düşük seviyelerdedir. Bütün vadelerde ağırlıklı ortalamalarının üzerinde işlem görmektedir. İlk destek 2,65'dedir. Bir sonraki destek ise 2,61 seviyesindedir. Yukarı yönlü hareketlerde dirençler kısa vadeli yatay seviyeden gelen 2,70 ve 2,73'dedir. Kapanış fiyatı 2,67'dir.

DESTEKLER	2,65	2,61	2,58
DİRENÇLER	2,70	2,73	2,77

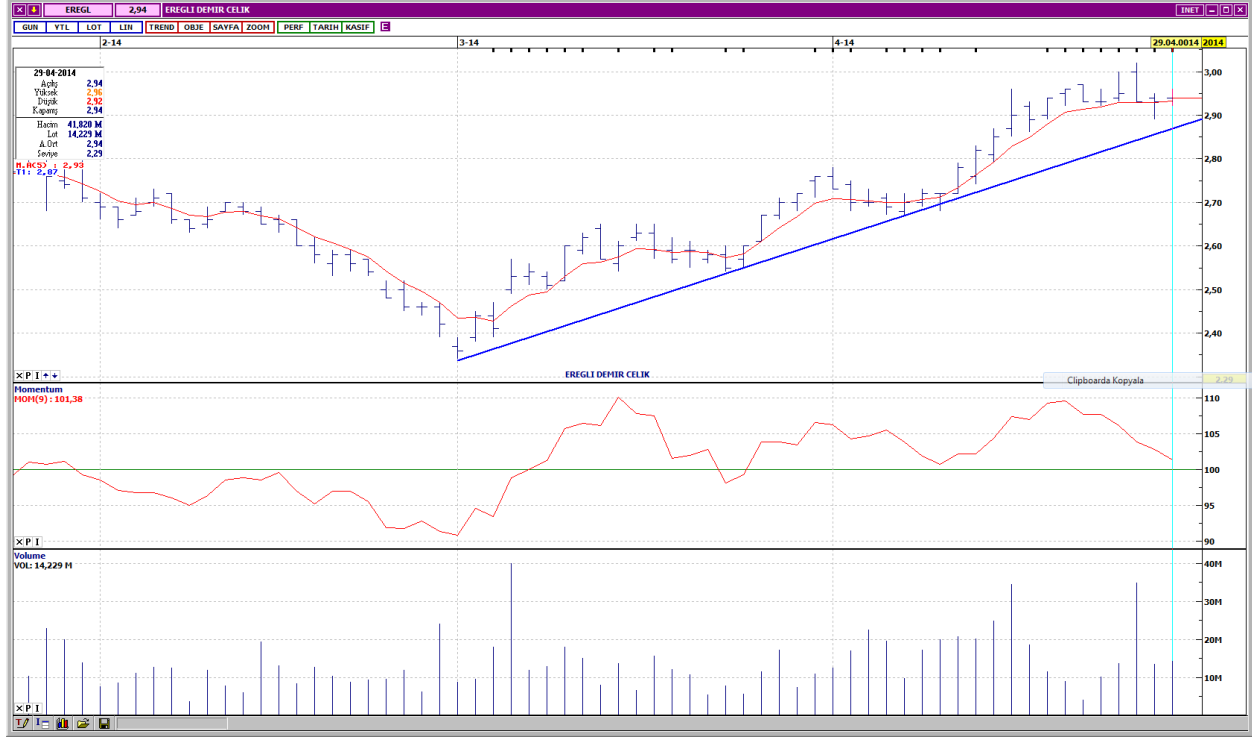
KARDEMİR D



Kısa vadeli yükselen trend ivme kazanmış sonrasında zirvede yatay hareket içine girmiştir. Kısa ve orta vadeli göstergeler olumlu bir görünümündedir. İşlem hacmindeki canlılık devam etmektedir. Kısa, orta ve uzun vadeli ağırlıklı ortalamalarının üzerinde işlem görmektedir. Kısa vadeli yatay seviyeden gelen 1,52 direnci üzerinde, uzun vadeli yatay seviyeden gelen 1,55 direnci bulunmaktadır. Aşağı yönlü hareketlerde ilk destek, 5 günlük ağırlıklı ortalama seviyesi olan 1,47'dir. Sonraki destek ise 1,43 seviyesindedir. Kapanış fiyatı 1,51'dir.

DESTEKLER	1,47	1,43	1,41
DİRENÇLER	1,52	1,55	1,58

EREĞLİ DEMİR ÇELİK



Kısa vadeli yükselen trend devam etmektedir. Kısa vadeli göstergeler genellikle olumlu, orta vadeli göstergeler ise olumsuz bir görünümündedir. Zirvede gerçekleşen oldukça yüksek işlem hacmine rağmen olumsuz yönde kapanış yapması dikkat çekicidir. Bütün vadelerde ağırlıklı ortalamalarının üzerinde işlem görmektedir. Kısa vadeli yatay seviyeden gelen 2,92 desteği altında yükselen trend desteği 2,88'dir. Yukarı yönlü hareketlerde dirençler 2,97 ve 3,00'dedir. Kapanış fiyatı 2,94'dür.

DESTEKLER	2,92	2,88	2,84
DİRENÇLER	2,97	3,00	3,03

TEKFEN HOLDİNG



Kısa vadeli yükselen trendin aşağısında kapatmıştır. Kısa vadeli göstergeler genellikle olumlu, orta vadeli göstergeler ise olumsuz bir görünümde. İçinde bulunduğu hareketin zirvesinde, artan işlem hacmi ile trend desteğine doğru geri çekilmiştir. Kısa vadeli 5 günlük ağırlıklı ortalamasının aşağısında kapanan TKFEN, diğer vadelerde ağırlıklı ortalamalarının üzerindedir. Destekler 5,32 ve 5,25 seviyelerindedir. Yukarı yönlü hareketlerde ilk direnç 5,41, bir sonraki direnç ise 5,47'dir. Kapanış fiyatı 5,33'dür.

DESTEKLER	5,32	5,25	5,20
DİRENÇLER	5,41	5,47	5,52

Yasal Çekinceler

Bu rapor HSBC Yatırım Menkul Değerler A.Ş. ("HSBC") tarafından sadece Türkiye'de yerleşik müşterilerini bilgilendirmek amacıyla düzenlenmiştir ve hisse senedi piyasası ve bazı hisse senetleri hakkında analizler içermektedir.

HSBC Yatırım Menkul Değerler A.Ş. ("HSBC") satış bölümü, işbu raporda bahsedilen ürünlere ilişkin pazarlama faaliyetlerinde bulunabilir. Bu çerçevede, bu raporda yer alan konular tarafsız ya da bağımsız bir açıklama olarak değerlendirilmemelidir. Aynı zamanda bu doküman ilgili düzenleyici kurumların belirlediği kurallar çerçevesinde araştırma raporu olarak da düşünülmemelidir.

Burada yer alan yatırım bilgi, yorum ve tavsiyeleri yatırım danışmanlığı kapsamında değildir. Yatırım danışmanlığı hizmeti; aracı kurumlar, portföy yönetim şirketleri, mevduat kabul etmeyen bankalar ile müşteri arasında imzalanacak yatırım danışmanlığı sözleşmesi çerçevesinde sunulmaktadır. Burada yer alan yorum ve tavsiyeler, yorum ve tavsiyede bulunanların kişisel görüşlerine dayanmaktadır. Bu görüşler mali durumunuz ile risk ve getiri tercihlerinize uygun olmayabilir. Bu nedenle, sadece burada yer alan bilgilere dayanılarak yatırım kararı verilmesi beklentilerinize uygun sonuçlar doğurmayabilir.

Bu rapor ABD, İngiltere veya Japonya'da yayımlanamaz veya dağıtılamaz.

HSBC bu raporda yer alan menkul kıymetler, finansal enstrümanlar veya benzeri bir yatırım enstrümanının kendi adına ve hesabına ticari amaçla alım/satımını yapabilir; son 36 ay içerisinde bu enstrümanları satın almayı taahhüt etmiş olabilir; veya yöneticiler ile çalışanlarla birlikte alış ya da satış yönünde bir pozisyon almış bulunabilir. Bu raporda yer alan menkul kıymetler veya finansal enstrümanların tamamı veya bir kısmının alım/satışından doğan komisyon veya masraflar HSBC tarafından veya onun adına görevli şahıslar tarafından alınabilir.

HSBC bu raporu, güvenilir olduğunu düşündüğü fakat bağımsız olarak doğrulanmamış kaynaklardan alınan bilgilere dayandırmaktadır. İfade edilen fikirler ve tahminler istendiği anda bildirim yapılmaksızın değiştirilebilir. Sunulan göstergesel alım/satım bilgilerinin gerçekte HSBC'nin alım/satım yaptığı/yapabileceği alım/satım bilgileri olarak yorumlanmamalıdır. Sunulan tüm tablo ve grafikler halka açık kaynaklardan ya da kurumumuzca hazırlanmış tablolardan alınmıştır. Bu raporda yer alan rakamlar geçmiş performansla ya da modellenmiş geçmiş performansla ilişkili olabilir. Geçmiş performans gelecek performansın güvenilir bir göstergesi değildir.

Bu raporun tamamen veya kısmen çoğaltılması ya da içeriğinin HSBC'nin önceden izni olmaksızın ifşa edilmesi kesinlikle yasaktır. Bu rapor, dağıtımının hukuka ve ilgili mevzuata aykırı olan herhangi bir ülkedeki herhangi bir kişi veya kuruma dağıtılmak ya da bunlar tarafından kullanılmak amacıyla oluşturulmamıştır.

Bu rapordaki bilgiler gönderilen kişiye özeldir ve bu dokümanda atıfta bulunan ürünler, yatırımlar ve işlemlerle ilgili bağımsız bir değerlendirmede bulunmak ya da araştırma yapmak tamamen kullanıcının sorumluluğunda olup, bu dokümandaki herhangi bir bilginin yatırım tavsiyesi teşkil ettiği düşünülmemelidir. HSBC size yasal, vergiyle ilgili ya da diğer uzman tavsiyeler sağlamaktan sorumlu değildir.

HSBC ya da herhangi bir HSBC görevlisi, yöneticisi, çalışanı ya da acentesi işbu raporun tamamen ya da kısmen kullanılmasından doğan herhangi bir kayıp ya da zararlar ilgili yükümlülük kabul etmez.

Bu rapor veya ürünler hakkında daha detaylı bilgi almak isterseniz ilgili HSBC personeli ile görüşünüz."

Raporda yer alan grafik ve veriler, DirectFN'e ait EuroLine programından sağlanmaktadır.

HSBC YATIRIM MENKUL DEĞERLER A.Ş.(TR)

Sicil No : İstanbul Ticaret Sicil Müdürlüğü - 359071-306653
Ticaret Ünvanı : HSBC YATIRIM MENKUL DEĞERLER A.Ş.
Şirket Merkezi : Esentepe Mah. Büyükdere Cad. No:128 Şişli 34394 İst.
Sicile kayıtlı olduğu yer : Esentepe Mah. Büyükdere Cad. No:128 Şişli 34394 İst. - İstanbul Ticaret Sicil Md.
Web Adresi : www.hsbcyatirim.com.tr
İrtibat Bilgileri : tel : 0212 -376 46 00
fax: 0212-3362472

HSBC Yatırım

Sertaç Batur. Müdür Yardımcısı

sertacatur@hsbc.com.tr

Telefon: 212 376 46 00 Faks: 212 376 49 13
<http://www.hsbc.com.tr/tr/yatirim/>
