

TEKNİK ANALİZ BÜLTENİ

Bu Doküman HSBC Yatırım Menkul Değerler A.Ş. Araştırma Bölümü tarafından değil, HSBC Türkiye satış ekibi tarafından hazırlanmıştır. Bu dokümandaki tüm tavsiyeler hazırlayanın şahsi fikirlerine dayanmakta olup, araştırma bölümü de dahil olmak üzere HSBC Türkiye'nin diğer bölümleri tarafından ifade edilen görüşlerden farklı olabilir.

PIYASA ÖZET VERİLERİ	29 May 2014	28 May 2014	DEĞİŞİM %
BIST-100 Kapanış Değeri	79.299	77.995	1,67
BIST-100 Günlük İşlem Hacmi-(TL)	3.432.065.245	3.904.526.920	-12,10
100 Günlük Ortalama İşlem Hacmi (TL) BIST-100	2.922.185.698		17,45
Piyasa Değeri - TÜM (\$m)	271.656	266.248	2,03
Halka Açık Piyasa Değeri - TÜM (\$m)	79.421	77.718	2,19
Yabancı Oranı (%)	64,02	63,97	0,08

	BIST 50 SENETLERİNDEN İŞLEM HACMİ EN ÇOK ARTANLAR							
	100 Günlük Ortalama	Hacim TL			Fiyat			
		29.May	28.May	Değişim	29.May	28.May	Değişim	AO (22)
ECILC	2.108.400	3.511.039	1.787.646	96%	2,21	2,16	2,31%	2,17
PRKME	10.197.460	45.091.640	26.093.540	73%	4,66	4,53	2,87%	4,28
YAZIC	3.310.623	3.453.809	2.285.976	51%	19,2	19,15	0,26%	19,09
TAVHL	22.744.700	22.294.450	15.510.400	44%	16,7	16,55	0,91%	16,54
AKSEN	3.198.650	8.552.739	6.414.700	33%	2,94	2,87	2,44%	2,82

		Destek-1	Destek-2	Direnç-1	Direnç-2
TRYUS	USD/TL	2,0810	2,0690	2,1210	2,1300
EURUS	Euro/Dolar	1,3580	1,3525	1,3675	1,3740
GLD	Altın Ons	1.250	1.235	1.275	1.290

BIST-100



Güne alımlarla başlayan ve sonrasında yatay hareket içine giren BIST- 100, günü, 1,304 puan yukarıdan, 79,299 seviyesinden tamamlamıştır. İvme kazanarak, yükselen trend çizgisinden yukarı yönde uzaklaşan endeksin, kısa ve orta vadeli göstergeleri olumlu bir görünüm kazanmıştır. İşlem hacmi bir miktar azalış göstermiş olsa da halen yüksek seviyelerdedir. Kısa, orta ve uzun vadeli ağırlıklı ortalamaların üzerindeki hareket devam etmektedir. Uzun vadeli yatay seviyeden gelen dirençler 79,500 ve 80,300 seviyelerindedir. BIST- 100’de ilk destek 78,900, bir sonraki destek ise 78,200’dür.

DESTEKLER	78,900	78,200	77,700
DİRENÇLER	79,500	80,300	80,700

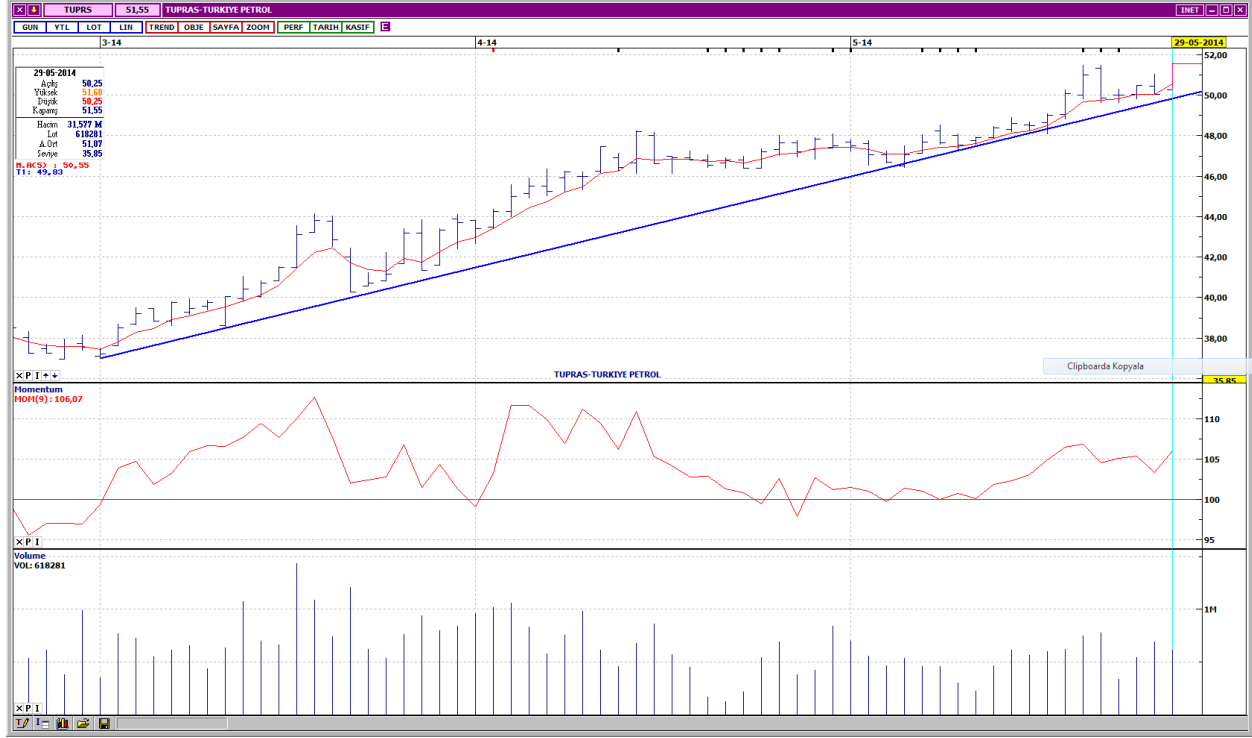
VIOP- 30



Kısa vadeli yükselen trend devam etmekte olup, hareket ivme kazanmıştır. Kısa ve orta vadeli göstergeler olumlu bir görünümündedir. İşlem gören kontrat sayısı yüksek seviyelerdedir. Bütün vadelerde ağırlıklı ortalamalarının üzerinde değerlendirilmektedir. Uzun vadeli yatay seviyeden gelen dirençler 98,900 ve 99,700'dedir. Geri çekilişlerde ilk destek 97,600'dür. Bir sonraki destek ise 97,000- 96,800 aralığıdır. Kapanış değeri 98,275'dir.

DESTEKLER	97,600	97,000	96,300
DİRENÇLER	98,900	99,700	100,550

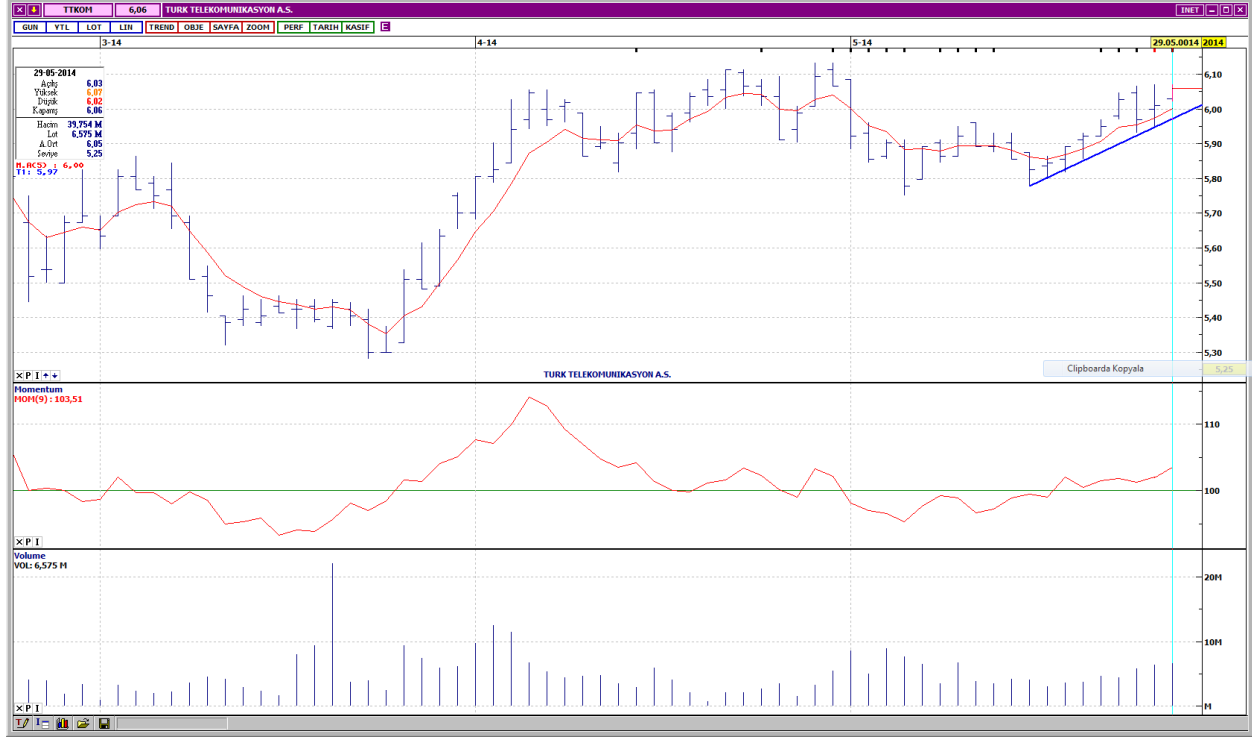
TÜPRAŞ



Orta vadeli yükselen trend devam etmektedir. Kısa vadeli göstergeler karışık, orta vadeli göstergeler ise olumlu bir görünümde. Hafta başında oldukça düşük seviyelere gerileyen işlem hacmi, bir miktar artış göstermiştir. Kısa, orta ve uzun vadeli ağırlıklı ortalamaların üzerinde işlem görmektedir. Uzun vadeli yatay seviyeden gelen 51,85 direnci üzerinde yine uzun vadeli yatay seviyeden gelen 52,35 direnci bulunmaktadır. Olası geri çekilmelerde ilk destek 50,50, yükselen trend desteği ise 50,05'dedir. Kapanış fiyatı 51,55'dir.

DESTEKLER	50,50	50,05	49,60
DİRENÇLER	51,85	52,35	52,60

TÜRK TELEKOMÜNİKASYON



Kısa vadeli yükselen trend devam etmektedir. Kısa vadeli göstergeler genellikle olumlu bir görünümdeyken, orta vadeli göstergeler de olumlu görünümünü korumaktadır. İşlem hacmi, son günlerde bir miktar artış göstermiştir. Bütün vadelerde ağırlıklı ortalamalarının üzerinde hareket etmektedir. Kısa vadeli yatay seviyeden gelen ilk direnç 6,07, bir sonraki direnç ise 6,13'dedir. Yükselen trend desteği 6,00 olan hissenin sonraki desteği 5,93'dür. Kapanış fiyatı 6,06'dır.

DESTEKLER	6,00	5,93	5,86
DİRENÇLER	6,07	6,13	6,23

TURKCELL



Orta vadeli yükselen trend desteğine doğru geri çekilmektedir. Kısa ve orta vadeli göstergeler genellikle olumsuz bir görünümündedir. İşlem hacmi, son günlerde yüksek seviyelere çıkmıştır. Kısa vadeli ağırlıklı ortalamalar seviyesinde fiyatlanan TCELL, orta ve uzun vadeli ağırlıklı ortalamalarının ise üzerindedir. Kısa vadeli yatay seviyeden gelen 12,25 desteği altında yükselen trend desteği olan 12,15 bulunmaktadır. Yukarı yönlü hareketlerde dirençler 12,50 ve 12,70 seviyelerindedir. Kapanış fiyatı 12,40'dır.

DESTEKLER	12,25	12,15	12,05
DİRENÇLER	12,50	12,70	12,85

COCA COLA



Kısa vadeli yükselen trend ivme kazanmıştır. Kısa ve orta vadeli göstergeler, olumlu görünümüne devam etmektedir. Oldukça düşük seviyelere gerileyen işlem hacmi, hafta başından itibaren artış eğilimindedir. Bütün vadelerde ağırlıklı ortalamalarının üzerinde işlem gören CCOLA, kısa vadeli ağırlıklı ortalamalarından yukarı yönde uzaklaşmıştır. Dirençler uzun vadeli yatay seviyeden gelen 56,85 ve 57,15'dedir. Olası geri çekilmelerde ilk destek 55,70, bir sonraki destek ise 55,35'dir. Kapanış fiyatı 56,35'dir.

DESTEKLER	55,70	55,35	54,65
DİRENÇLER	56,85	57,15	57,65

KARDEMİR D



Kısa vadeli yükselen trend desteğinden yukarı yönlü hızlı bir hareket yapmıştır. Kısa ve orta vadeli göstergeler olumlu bir görünümde. İşlem hacmi, son iki gün dikkat çekici bir artış gösterirken, son gün kapanışı olumsuz yönde olmuştur. Kısa, orta ve uzun vadeli ağırlıklı ortalamalarının üzerinde işlem görmektedir. Kısa vadeli yatay seviyeden gelen dirençler 1,67 ve 1,69'dadır. Aşağı yönlü hareketlerde ilk destek 1,62, yükselen trend desteği ise 1,59'dur. Kapanış fiyatı 1,65'dir.

DESTEKLER	1,62	1,59	1,56
DİRENÇLER	1,67	1,69	1,71

Yasal Çekinceler

Bu rapor HSBC Yatırım Menkul Değerler A.Ş.("HSBC") tarafından sadece Türkiye'de yerleşik müşterilerini bilgilendirmek amacıyla düzenlenmiştir ve hisse senedi piyasası ve bazı hisse senetleri hakkında analizler içermektedir.

HSBC Yatırım Menkul Değerler A.Ş. ("HSBC") satış bölümü, işbu raporda bahsedilen ürünlere ilişkin pazarlama faaliyetlerinde bulunabilir. Bu çerçevede, bu raporda yer alan konular tarafsız ya da bağımsız bir açıklama olarak değerlendirilmemelidir. Aynı zamanda bu doküman ilgili düzenleyici kurumların belirlediği kurallar çerçevesinde araştırma raporu olarak da düşünülmemelidir.

Burada yer alan yatırım bilgi, yorum ve tavsiyeleri yatırım danışmanlığı kapsamında değildir. Yatırım danışmanlığı hizmeti; aracı kurumlar, portföy yönetim şirketleri, mevduat kabul etmeyen bankalar ile müşteri arasında imzalanacak yatırım danışmanlığı sözleşmesi çerçevesinde sunulmaktadır. Burada yer alan yorum ve tavsiyeler, yorum ve tavsiyede bulunanların kişisel görüşlerine dayanmaktadır. Bu görüşler mali durumunuz ile risk ve getiri tercihlerinize uygun olmayabilir. Bu nedenle, sadece burada yer alan bilgilere dayanılarak yatırım kararı verilmesi beklentilerinize uygun sonuçlar doğurmayabilir.

Bu rapor ABD, İngiltere veya Japonya'da yayımlanamaz veya dağıtılamaz.

HSBC bu raporda yer alan menkul kıymetler, finansal enstrümanlar veya benzeri bir yatırım enstrümanının kendi adına ve hesabına ticari amaçla alım/satımını yapabilir; son 36 ay içerisinde bu enstrümanları satın almayı taahhüt etmiş olabilir; veya yöneticiler ile çalışanlarla birlikte alış ya da satış yönünde bir pozisyon almış bulunabilir. Bu raporda yer alan menkul kıymetler veya finansal enstrümanların tamamı veya bir kısmının alım/satışından doğan komisyon veya masraflar HSBC tarafından veya onun adına görevli şahıslar tarafından alınabilir.

HSBC bu raporu, güvenilir olduğunu düşündüğü fakat bağımsız olarak doğrulanmamış kaynaklardan alınan bilgilere dayandırmaktadır. İfade edilen fikirler ve tahminler istendiği anda bildirim yapılmaksızın değiştirilebilir. Sunulan göstergesel alım/satım bilgilerinin gerçekte HSBC'nin alım/satım yaptığı/yapabileceği alım/satım bilgileri olarak yorumlanmamalıdır. Sunulan tüm tablo ve grafikler halka açık kaynaklardan ya da kurumumuzca hazırlanmış tablolardan alınmıştır. Bu raporda yer alan rakamlar geçmiş performansla ya da modellenmiş geçmiş performansla ilişkili olabilir. Geçmiş performans gelecek performansın güvenilir bir göstergesi değildir.

Bu raporun tamamen veya kısmen çoğaltılması ya da içeriğinin HSBC'nin önceden izni olmaksızın ifşa edilmesi kesinlikle yasaktır. Bu rapor, dağıtımının hukuka ve ilgili mevzuata aykırı olan herhangi bir ülkedeki herhangi bir kişi veya kuruma dağıtılmak ya da bunlar tarafından kullanılmak amacıyla oluşturulmamıştır.

Bu rapordaki bilgiler gönderilen kişiye özeldir ve bu dokümanda atıfta bulunulan ürünler, yatırımlar ve işlemlerle ilgili bağımsız bir değerlendirmede bulunmak ya da araştırma yapmak tamamen kullanıcının sorumluluğunda olup, bu dokümandaki herhangi bir bilginin yatırım tavsiyesi teşkil ettiği düşünülmemelidir. HSBC size yasal, vergiyle ilgili ya da diğer uzman tavsiyeler sağlamaktan sorumlu değildir.

HSBC ya da herhangi bir HSBC görevlisi, yöneticisi, çalışanı ya da acentesi işbu raporun tamamen ya da kısmen kullanılmasından doğan herhangi bir kayıp ya da zararlar ilgili yükümlülük kabul etmez.

Bu rapor veya ürünler hakkında daha detaylı bilgi almak isterseniz ilgili HSBC personeli ile görüşünüz."

Raporda yer alan grafik ve veriler, DirectFN'e ait EuroLine programından sağlanmaktadır.

HSBC YATIRIM MENKUL DEĞERLER A.Ş.(TR)

Sicil No : İstanbul Ticaret Sicil Müdürlüğü - 359071-306653
Ticaret Ünvanı : HSBC YATIRIM MENKUL DEĞERLER A.Ş.
Şirket Merkezi : Esentepe Mah. Büyükdere Cad. No:128 Şişli 34394 İst.
Sicile kayıtlı olduğu yer : Esentepe Mah. Büyükdere Cad. No:128 Şişli 34394 İst. - İstanbul Ticaret Sicil Md.
Web Adresi : www.hsbcyatirim.com.tr
İrtibat Bilgileri : tel : 0212 -376 46 00
fax: 0212-3362472

HSBC Yatırım

Sertaç Batur. Müdür Yardımcısı

sertacbatur@hsbc.com.tr

Telefon: 212 376 46 00 Faks: 212 376 49 13
<http://www.hsbc.com.tr/tr/yatirim/>
