

TEKNİK ANALİZ BÜLTENİ

Bu Doküman HSBC Yatırım Menkul Değerler A.Ş. Araştırma Bölümü tarafından değil, HSBC Türkiye satış ekibi tarafından hazırlanmıştır. Bu dokümandaki tüm tavsiyeler hazırlayanın şahsi fikirlerine dayanmakta olup, araştırma bölümü de dahil olmak üzere HSBC Türkiye'nin diğer bölümleri tarafından ifade edilen görüşlerden farklı olabilir.

PIYASA ÖZET VERİLERİ	27 Haz 2014	26 Haz 2014	DEĞİŞİM %
BIST-100 Kapanış Değeri	78.472	78.104	0,47
BIST-100 Günlük İşlem Hacmi-(TL)	1.418.406.283	2.167.771.031	-34,57
100 Günlük Ortalama İşlem Hacmi (TL) BIST-100	2.902.472.623		-51,13
Piyasa Değeri - TÜM (\$m)	266.497	264.540	0,74
Halka Açık Piyasa Değeri - TÜM (\$m)	77.581	77.007	0,75
Yabancı Oranı (%)	63,78	63,88	-0,16

BIST 50 SENETLERİNDEN İŞLEM HACMI EN ÇOK ARTANLAR								
	100 Günlük Ortalama	Hacim TL			Fiyat			
		27.Haz	26.Haz	Değişim	27.Haz	26.Haz	Değişim	AO (22)
DOAS	15.286.320	8.322.847	2.554.584	226%	8,38	8,25	1,58%	8,42
ASELS	6.029.305	2.394.352	1.292.993	85%	9,31	9,26	0,54%	9,32
CCOLA	11.191.217	6.310.906	3.519.556	79%	53,65	53,45	0,37%	52,54
TTRAK	5.383.005	1.808.926	1.088.313	66%	66,9	66,8	0,15%	65,27
FROTO	12.445.351	9.764.711	5.896.338	66%	26,25	25,75	1,94%	26,52

		Destek-1	Destek-2	Direnç-1	Direnç-2
TRYUS	USD/TL	2,1210	2,1100	2,1360	2,1480
EURUS	Euro/Dolar	1,3540	1,3500	1,3650	1,3700
GLD	Altın Ons	1.300	1.285	1.328	1.342

BIST-100



Gün içinde, dar bir bantta yatay hareket yapan BIST- 100, günü, 368 puan yukarıdan, 78,472 seviyesinden tamamlamıştır. Endeks, orta vadeli yükselen trendin aşağısında, ikinci gün kapanışını yaparken, kısa ve orta vadeli göstergeler karışık bir görünümde. Yılın ikinci en düşük işlem hacimli günü yaşanmıştır. Kısa vadeli ağırlıklı ortalamalarına yakın bir seviyeden kapanan BIST- 100, orta ve uzun vadeli ağırlıklı ortalamalarının ise üzerinde işlem görmektedir. İlk direnç 78,900- 79,100 aralığındadır. Sonraki direnç 79,500'dür. Satış baskısının devam etmesi halinde ilk destek 77,900- 77,700 aralığı, bir sonraki destek ise 77,000'dedir.

DESTEKLER	77,700	77,000	76,400
DİRENÇLER	79,100	79,500	80,000

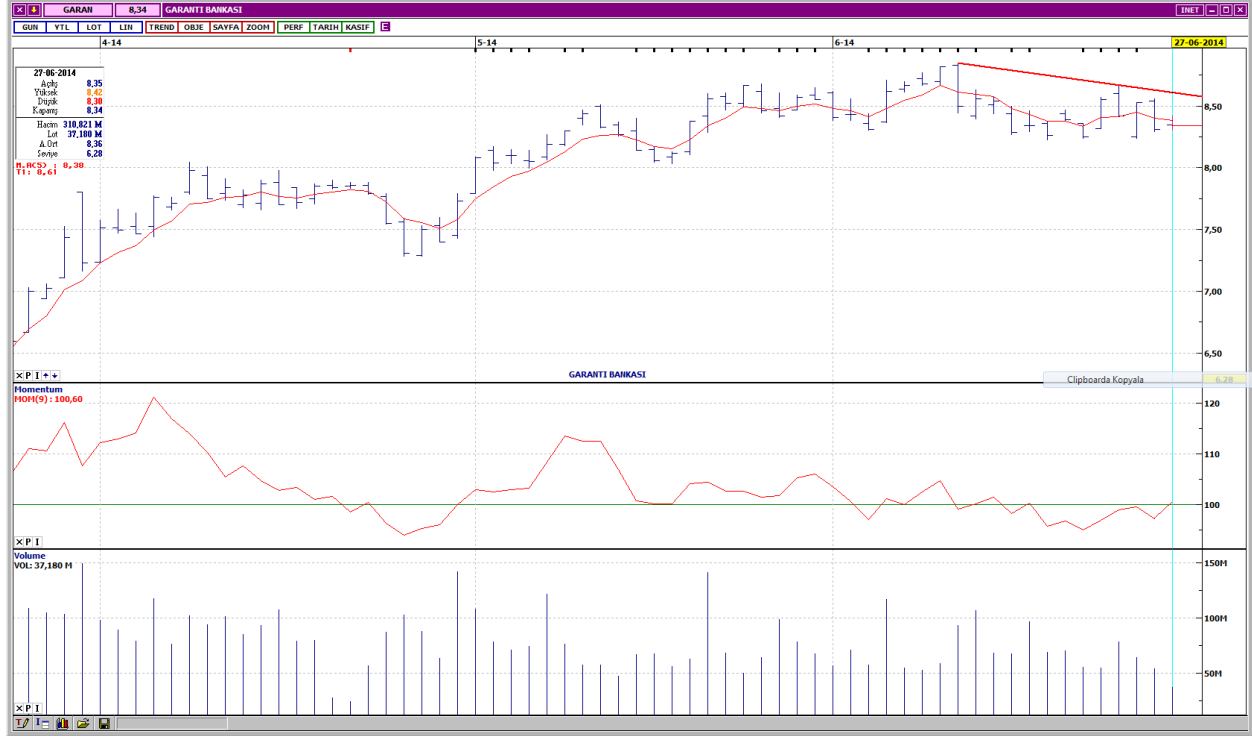
VIOP- 30



Orta vadeli yükselen trendin altında kapatmıştır. Kısa vadeli göstergeler genellikle olumsuz, orta vadeli göstergeler ise karışık bir görünümündedir. İşlem gören kontrat sayısı oldukça düşük seviyelere gerilemiştir. Kısa vadeli ağırlıklı ortalamalarının aşağısında, orta ve uzun vadeli ağırlıklı ortalamalarının ise yukarısında değerlendirilmektedir. Destekler 96,200 ve 95,800 seviyelerindedir. Yukarı yönlü tepki hareketlerinde ilk direnç 97,000- 97,200 aralığıdır. Sonraki direnç ise 97,800'dedir. Kapanış değeri 96,725'dir.

DESTEKLER	96,200	95,800	95,300
DİRENÇLER	97,200	97,800	98,400

GARANTİ BANKASI



Kısa vadeli alçalan trend devam etmektedir. Kısa vadeli göstergeler genellikle olumsuz bir görünümdeyken, orta vadeli göstergelerden momentum olumlu, MACD ise olumsuz sinyaller vermektedir. İşlem hacmi oldukça düşük seviyelere gerilemiştir. Kısa vadeli ağırlıklı ortalamalarını aşağı yönde kesen GARAN, orta ve uzun vadeli ağırlıklı ortalamalarının ise yukarisındadır. Kısa vadeli yatay seviyeden gelen destekler 8,29 ve 8,23'dedir. Yukarı yönlü hareketlerde ilk direnç 8,47, alçalan trend direnci ise 8,59'dadır. Kapanış fiyatı 8,34'dür.

DESTEKLER	8,29	8,23	8,14
DİRENÇLER	8,47	8,59	8,67

KOÇ HOLDİNG



Biri alçalan diğeri yükselen iki kısa vadeli trend arasında sıkışma yaşayan KCHOL’de, kapanış, yükselen trendin aşağısında gerçekleşmiştir. Kısa vadeli göstergeler olumsuz, orta vadeli göstergeler ise karışık bir görünümündedir. İşlem hacmi çok düşük seviyelere gerilemiştir. Kısa vadeli ağırlıklı ortalamaları civarında fiyatlanan hisse, diğer vadelerde ağırlıklı ortalamalarının üzerindedir. İlk destek 10,20, bir sonraki destek ise 10,00’dur. Alçalan trende doğru gerçekleşecek ataklarda ilk direnç 10,50’dir. Alçalan trend direnci ise 10,65 seviyesindedir. Kapanış fiyatı 10,30’dur.

DESTEKLER	10,20	10,00	9,80
DİRENÇLER	10,50	10,65	10,85

TEKNOSA



Kısa vadeli alçalan trend direncine doğru bir hareket içindedir. Kısa vadeli göstergeler genellikle olumlu bir görünüm sergilerken, orta vadeli göstergeler de olumludur. İşlem hacmi, zaman zaman artışlar gösterse de, çoğunlukla çok düşük seviyelerde gerçekleşmektedir. Bütün vadelere ağırlıklı ortalamalarının üzerinde işlem görmektedir. Alçalan trend direnci 11,70, sonraki direnç ise 11,90'dadır. İlk destek oldukça önemli bir seviye olan 11,40'dır. Bir sonraki destek ise 11,30'dadır. Kapanış fiyatı 11,45'dir.

DESTEKLER	11,40	11,30	11,10
DİRENÇLER	11,70	11,90	12,05

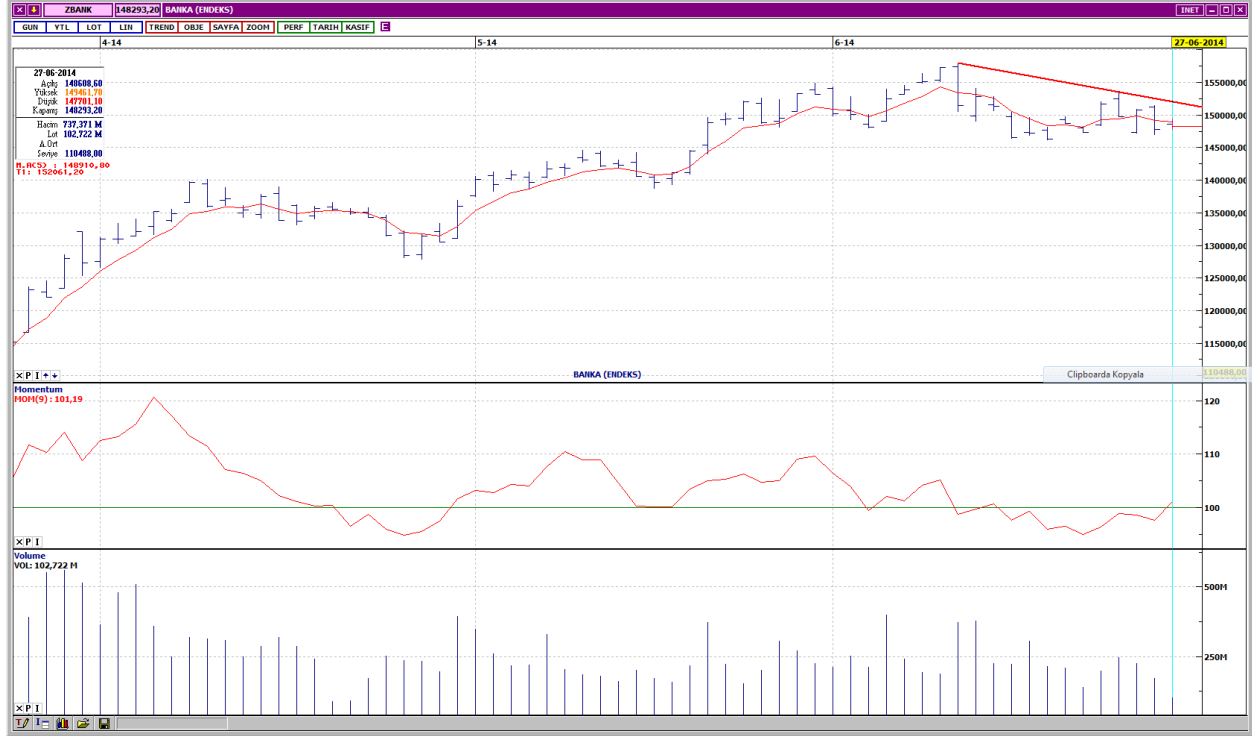
KOZA ALTIN



Kısa vadeli yükselen trend, ivme kazandıktan sonra, zirve bölgesinde yerini kısa vadeli alçalan trende bırakmıştır. Kısa ve orta vadeli göstergeler olumsuz bir görünümde. Zirvede çok yüksek seviyelere çıkan işlem hacmi, oldukça düşük seviyelere gerilemiştir. Kısa vadeli 5 günlük ağırlıklı ortalamasını aşağı yönde kesen KOZAL, orta ve uzun vadeli ağırlıklı ortalamalarının ise üzerindedir. Kısa vadeli yatay seviyeden gelen 22,85 desteği altında, 22 günlük ağırlıklı ortalama seviyesi olan 22,40 desteği bulunmaktadır. Yukarı yönlü tepki hareketlerinde ilk direnç 23,50, alçalan trend direnci ise 23,85'dir. Kapanış fiyatı 23,15'dir.

DESTEKLER	22,85	22,40	22,05
DİRENÇLER	23,50	23,85	24,10

BANKA ENDEKSİ



Kısa vadeli alçalan trend devam etmektedir. Kısa ve orta vadeli göstergeler genellikle olumsuz bir görünümündedir. İşlem hacmi, dikkat çekici bir azalışla oldukça düşük seviyelere gerilemiştir. Kısa vadeli ağırlıklı ortalamalarını aşağı yönde kesen Banka Endeksi, orta ve uzun vadeli ağırlıklı ortalamalarının ise üzerindedir. Kısa vadeli yatay seviyeden gelen destekler 147,000 ve 146,000'dedir. Yukarı yönlü denemelerde ilk direnç 149,750'dir. Alçalan trend direnci ise 151,500'dedir. Kapanış değeri 148,293'dür.

DESTEKLER	147,000	146,000	144,500
DİRENÇLER	149,750	151,500	153,000

Yasal Çekinceler

Bu rapor HSBC Yatırım Menkul Değerler A.Ş. ("HSBC") tarafından sadece Türkiye'de yerleşik müşterilerini bilgilendirmek amacıyla düzenlenmiştir ve hisse senedi piyasası ve bazı hisse senetleri hakkında analizler içermektedir.

HSBC Yatırım Menkul Değerler A.Ş. ("HSBC") satış bölümü, işbu raporda bahsedilen ürünlere ilişkin pazarlama faaliyetlerinde bulunabilir. Bu çerçevede, bu raporda yer alan konular tarafsız ya da bağımsız bir açıklama olarak değerlendirilmemelidir. Aynı zamanda bu doküman ilgili düzenleyici kurumların belirlediği kurallar çerçevesinde araştırma raporu olarak da düşünülmemelidir.

Burada yer alan yatırım bilgi, yorum ve tavsiyeleri yatırım danışmanlığı kapsamında değildir. Yatırım danışmanlığı hizmeti; aracı kurumlar, portföy yönetim şirketleri, mevduat kabul etmeyen bankalar ile müşteri arasında imzalanacak yatırım danışmanlığı sözleşmesi çerçevesinde sunulmaktadır. Burada yer alan yorum ve tavsiyeler, yorum ve tavsiyede bulunanların kişisel görüşlerine dayanmaktadır. Bu görüşler mali durumunuz ile risk ve getiri tercihlerinize uygun olmayabilir. Bu nedenle, sadece burada yer alan bilgilere dayanılarak yatırım kararı verilmesi beklentilerinize uygun sonuçlar doğurmayabilir.

Bu rapor ABD, İngiltere veya Japonya'da yayımlanamaz veya dağıtılamaz.

HSBC bu raporda yer alan menkul kıymetler, finansal enstrümanlar veya benzeri bir yatırım enstrümanının kendi adına ve hesabına ticari amaçla alım/satımını yapabilir; son 36 ay içerisinde bu enstrümanları satın almayı taahhüt etmiş olabilir; veya yöneticiler ile çalışanlarla birlikte alış ya da satış yönünde bir pozisyon almış bulunabilir. Bu raporda yer alan menkul kıymetler veya finansal enstrümanların tamamı veya bir kısmının alım/satımından doğan komisyon veya masraflar HSBC tarafından veya onun adına görevli şahıslar tarafından alınabilir.

HSBC bu raporu, güvenilir olduğunu düşündüğü fakat bağımsız olarak doğrulanmamış kaynaklardan alınan bilgilere dayandırmaktadır. İfade edilen fikirler ve tahminler istendiği anda bildirim yapılmaksızın değiştirilebilir. Sunulan göstergesel alım/satım bilgilerinin gerçekte HSBC'nin alım/satım yaptığı/yapabileceği alım/satım bilgileri olarak yorumlanmamalıdır. Sunulan tüm tablo ve grafikler halka açık kaynaklardan ya da kurumumuzca hazırlanmış tablolardan alınmıştır. Bu raporda yer alan rakamlar geçmiş performansla ya da modellenmiş geçmiş performansla ilişkili olabilir. Geçmiş performans gelecek performansın güvenilir bir göstergesi değildir.

Bu raporun tamamen veya kısmen çoğaltılması ya da içeriğinin HSBC'nin önceden izni olmaksızın ifşa edilmesi kesinlikle yasaktır. Bu rapor, dağıtımının hukuka ve ilgili mevzuata aykırı olan herhangi bir ülkedeki herhangi bir kişi veya kuruma dağıtılmak ya da bunlar tarafından kullanılmak amacıyla oluşturulmamıştır.

Bu rapordaki bilgiler gönderilen kişiye özeldir ve bu dokümanda atıfta bulunan ürünler, yatırımlar ve işlemlerle ilgili bağımsız bir değerlendirmede bulunmak ya da araştırma yapmak tamamen kullanıcının sorumluluğunda olup, bu dokümandaki herhangi bir bilginin yatırım tavsiyesi teşkil ettiği düşünülmemelidir. HSBC size yasal, vergiyle ilgili ya da diğer uzman tavsiyeler sağlamaktan sorumlu değildir.

HSBC ya da herhangi bir HSBC görevlisi, yöneticisi, çalışanı ya da acentesi işbu raporun tamamen ya da kısmen kullanılmasından doğan herhangi bir kayıp ya da zararlar ilgili yükümlülük kabul etmez.

Bu rapor veya ürünler hakkında daha detaylı bilgi almak isterseniz ilgili HSBC personeli ile görüşünüz."

Raporda yer alan grafik ve veriler, DirectFN'e ait EuroLine programından sağlanmaktadır.

HSBC YATIRIM MENKUL DEĞERLER A.Ş.(TR)

Sicil No : İstanbul Ticaret Sicil Müdürlüğü - 359071-306653
Ticaret Ünvanı : HSBC YATIRIM MENKUL DEĞERLER A.Ş.
Şirket Merkezi : Esentepe Mah. Büyükdere Cad. No:128 Şişli 34394 İst.
Sicile kayıtlı olduğu yer : Esentepe Mah. Büyükdere Cad. No:128 Şişli 34394 İst. - İstanbul Ticaret Sicil Md.
Web Adresi : www.hsbcyatirim.com.tr
İrtibat Bilgileri : tel : 0212 -376 46 00
fax: 0212-3362472

HSBC Yatırım

Sertaç Batur. Müdür Yardımcısı

sertacbatur@hsbc.com.tr

Telefon: 212 376 46 00 Faks: 212 376 49 13
<http://www.hsbc.com.tr/tr/yatirim/>
