

TEKNİK ANALİZ BÜLTENİ

Bu Doküman HSBC Yatırım Menkul Değerler A.Ş. Araştırma Bölümü tarafından değil, HSBC Türkiye satış ekibi tarafından hazırlanmıştır. Bu dokümandaki tüm tavsiyeler hazırlayanın şahsi fikirlerine dayanmakta olup, araştırma bölümü de dahil olmak üzere HSBC Türkiye'nin diğer bölümleri tarafından ifade edilen görüşlerden farklı olabilir.

| PİYASA ÖZET VERİLERİ | 28 Eki 2014 | 27 Eki 2014 | DEĞİŞİM % |
|-----------------------------------------------|--------------------|--------------------|------------------|
| BIST-100 Kapanış Değeri | 79.589 | 79.235 | 0,45 |
| BIST-100 Günlük İşlem Hacmi-(TL) | 1.377.026.538 | 3.309.090.578 | -58,39 |
| 100 Günlük Ortalama İşlem Hacmi (TL) BIST-100 | 3.103.119.984 | | -55,62 |
| Piyasa Değeri - TÜM (\$m) | 255.332 | 254.384 | 0,37 |
| Halka Açık Piyasa Değeri - TÜM (\$m) | 74.470 | 74.197 | 0,37 |
| Yabancı Oranı (%) | 63,49 | 63,24 | 0,40 |

| | BIST 50 SENETLERİNDEN İŞLEM HACMI EN ÇOK ARTANLAR | | | | | | | |
|-------|----------------------------------------------------------|------------|------------|---------|--------------|--------|---------|-----------|
| | Hacim TL | | | | Fiyat | | | |
| | 100 Günlük Ortalama | 28.Eki | 27.Eki | Değişim | 28.Eki | 27.Eki | Değişim | AO (22) |
| VESTL | 45.111.510 | 40.711.960 | 30.908.010 | 32% | 7,41 | 7,45 | -0,54% | 7,21 |
| AEFES | 4.935.852 | 2.618.943 | 2.294.406 | 14% | 26,15 | 26,2 | -0,19% | 26,00 |
| KOZAL | 16.844.335 | 13.640.000 | 12.315.470 | 11% | 15,85 | 16,3 | -2,76% | 16,67 |
| TKFEN | 18.579.600 | 15.689.160 | 14.646.320 | 7% | 5,41 | 5,27 | 2,66% | 5,18 |

| | | Destek-1 | Destek-2 | Direnç-1 | Direnç-2 |
|--------------|-------------------|----------|----------|----------|----------|
| TRYUS | USD/TL | 2.2250 | 2.2150 | 2.2480 | 2.2600 |
| EURUS | Euro/Dolar | 1.2570 | 1.2510 | 1.2625 | 1.2750 |
| GLD | Altın Ons | 1,205 | 1,190 | 1,220 | 1,245 |

BIST-100



BIST- 100, tek seans yapılan günü, 353 puan yukarıdan, 79,589 seviyesinden tamamlamıştır. Orta vadeli alçalan trend ile kısa vadeli yükselen trend arasındaki sıkışma devam etmektedir. İşlem hacmi çok düşük seviyelere düşen endeksin kısa vadeli göstergeleri karışık, orta vadeli göstergeleri ise olumlu bir görünümde. Bütün vadelerde ağırlıklı ortalamalarının üzerinde işlem görmektedir. İlk direnç 79,900, bir sonraki direnç ise alçalan trend direnci olan 80,500'dür. Aşağı yönlü hareketlerde kısa vadeli 5 günlük ağırlıklı ortalama seviyesi olan 78,900 ilk destektir. Kısa vadeli yükselen trend desteği 78,200'dedir.

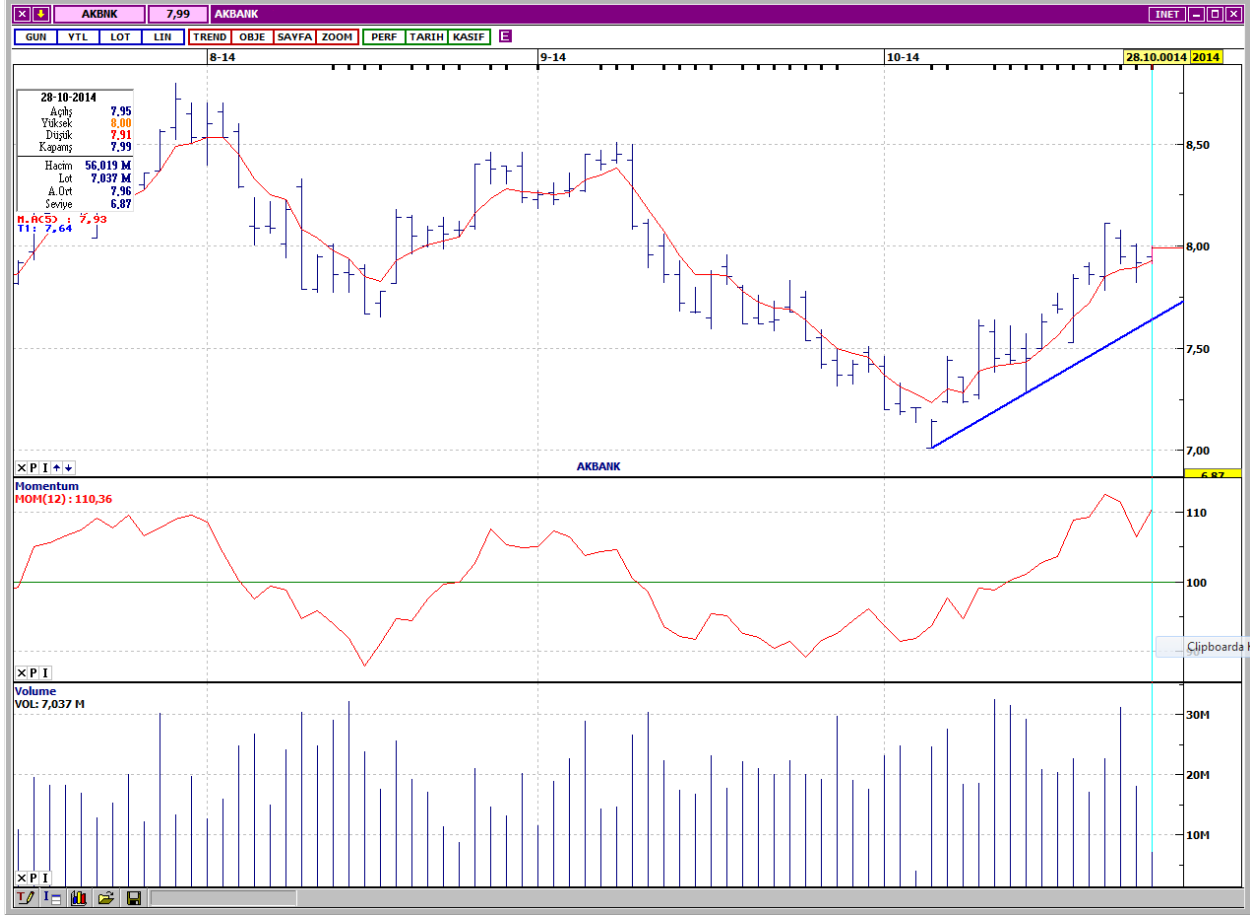
| | | | |
|-----------|--------|--------|--------|
| DESTEKLER | 78,900 | 78,200 | 77,600 |
| DİRENÇLER | 79,900 | 80,500 | 80,900 |

VIOP- 30



Yatay hareket devam etmektedir. Kısa vadeli göstergeler karışık, orta vadeli göstergeler ise olumlu bir görünümündedir. İşlem gören kontrat sayısı çok düşük seviyelerde gerçekleşmiştir. Bütün vadelerde ağırlıklı ortalamalarının üzerinde değerlendirilmektedir. Dirençler 98,600 ve 99,200 seviyelerindedir. Aşağı yönlü hareketlerde ilk destek 97,200- 97,000 aralığındadır. Bir sonraki destek ise 96,200'dür. Kapanış değeri 98,075'dir.

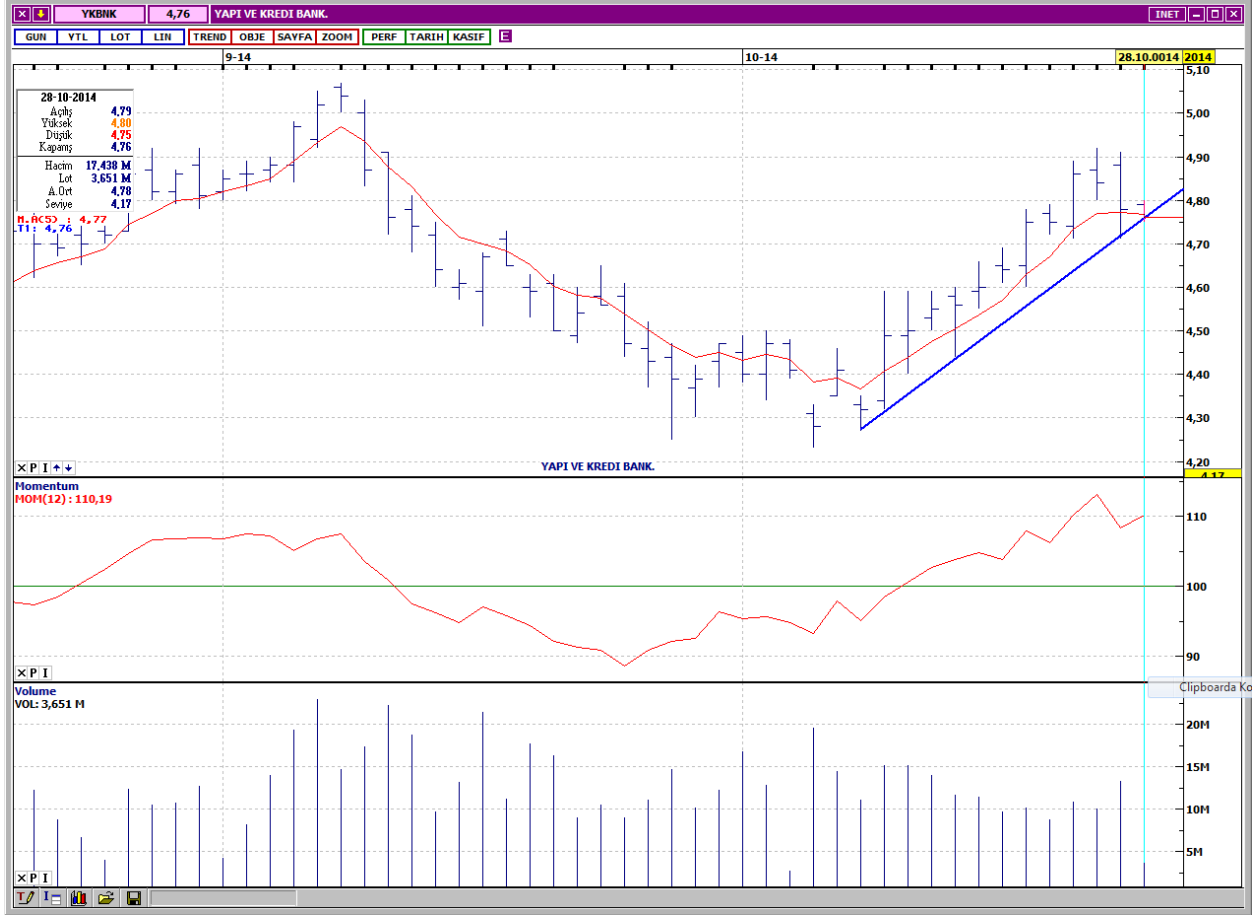
| | | | |
|-----------|--------|--------|--------|
| DESTEKLER | 97,000 | 96,200 | 95,700 |
| DİRENÇLER | 98,600 | 99,200 | 99,750 |



Kısa vadeli yükselen trend ivme kazandıktan sonra gelen kar satışlarıyla bir miktar geri çekilmiştir. Kısa vadeli göstergeler genellikle olumsuz bir görünümdeyken, orta vadeli göstergeler olumludur. İşlem hacmi, son işlem gününün tek seans olmasının etkisiyle çok düşük seviyelere gerilemiştir. Kısa, orta ve uzun vadeli ağırlıklı ortalamalarının üzerinde hareket etmektedir. Kısa vadeli yatay seviyeden gelen dirençler 8,01 ve 8,08'dedir. Olası geri çekilmelerde 100 günlük ortalama seviyesi olan 7,92 ilk destektir. Sonraki destek 7,83 seviyesindedir. Kapanış fiyatı 7,99'dur.

| | | | |
|-----------|------|------|------|
| DESTEKLER | 7,92 | 7,83 | 7,76 |
| DİRENÇLER | 8,01 | 8,08 | 8,14 |

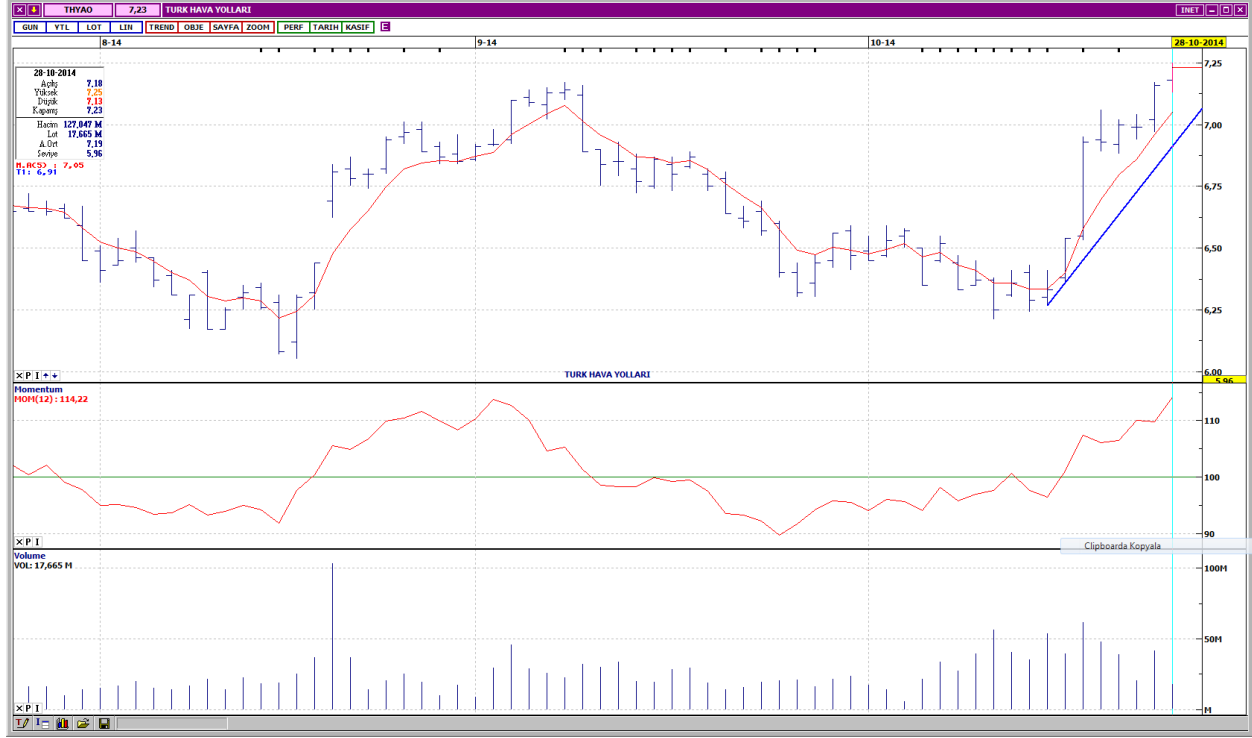
YAPI ve KREDİ BANKASI



Kısa vadeli yükselen trend desteğine geri çekilmiştir. Kısa vadeli göstergeler olumsuz, orta vadeli göstergeler ise olumlu bir görünümde. İşlem hacmi, çok düşük seviyelerde gerçekleşmiştir. Bütün vadelerde ağırlıklı ortalamalarının üzerinde işlem görmektedir. Kısa vadeli yatay seviyeden gelen dirençler 4,83 ve 4,89'dadır. Aşağı yönlü hareketlerde ilk destek 4,75, bir sonraki destek ise 100 günlük ortalama seviyesi olan 4,68'dir. Kapanış fiyatı 4,76'dır.

| | | | |
|-----------|------|------|------|
| DESTEKLER | 4,75 | 4,68 | 4,63 |
| DİRENÇLER | 4,83 | 4,89 | 4,94 |

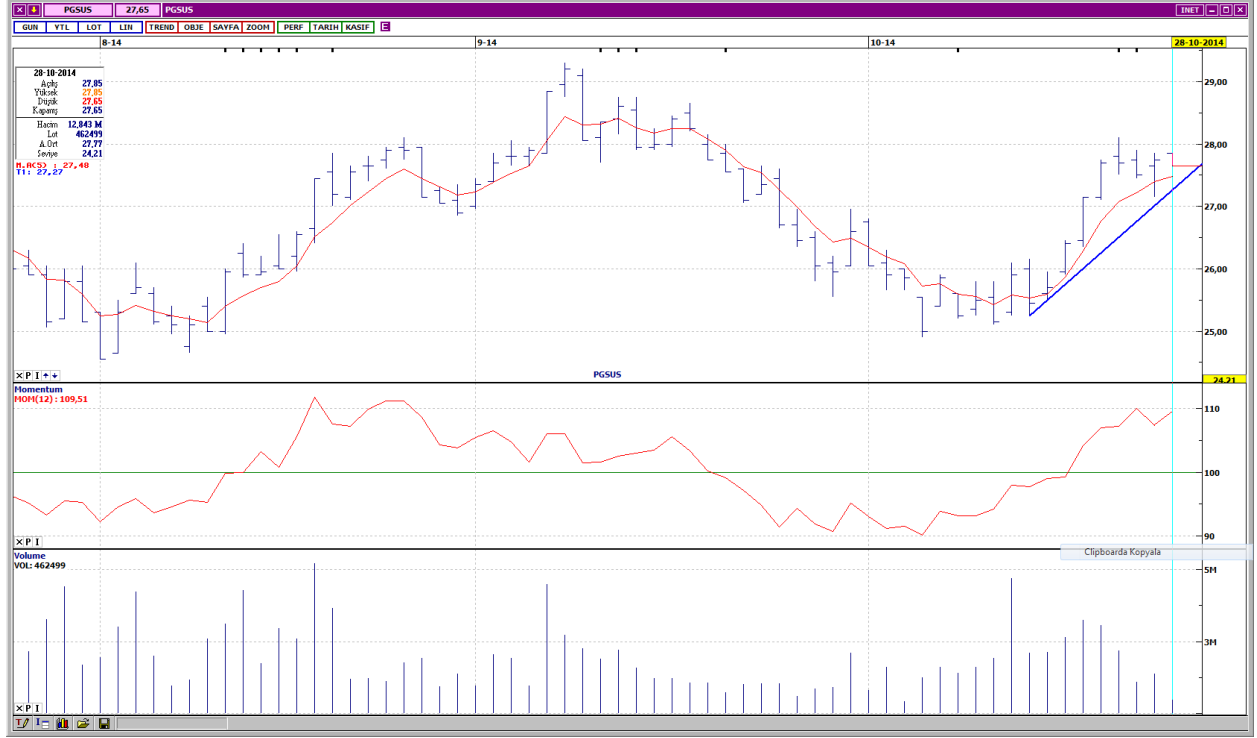
TÜRK HAVA YOLLARI



Kısa vadeli ve oldukça dik bir açığa sahip olan yükselen trend devam etmektedir. Kısa vadeli göstergeler karışık, orta vadeli göstergeler ise olumlu bir görünümündedir. Bir süredir azalış eğilimi gösteren işlem hacmi, Pazartesi günü dikkat çekici bir artış göstermiştir. Kısa, orta ve uzun vadeli ağırlıklı ortalamalarının üzerinde hareket etmektedir. Dirençler orta vadeli yatay seviyeden gelen 7,26 ve uzun vadeli yine yatay seviyeden gelen 7,37'dedir. Olası geri çekilmelerde ilk destek 7,10, yükselen trend desteği ise 7,00'dir. Kapanış fiyatı 7,23'dür.

| | | | |
|-----------|------|------|------|
| DESTEKLER | 7,10 | 7,00 | 6,93 |
| DİRENÇLER | 7,26 | 7,37 | 7,45 |

PEGASUS HAVA TAŞIMACILIĞI



Kısa vadeli yükselen trend ivme kazanmış, sonrasında trend desteğine doğru geri çekilmiştir. Kısa vadeli göstergeler karışık, orta vadeli göstergeler ise olumlu bir görünümündedir. İşlem hacmi düşük seviyelerdedir. Bütün vadelerde ağırlıklı ortalamalarının üzerinde işlem görmektedir. Hissenin ilk desteği, kısa vadeli 5 günlük ağırlıklı ortalamasının bulunduğu, aynı zamanda yükselen trend desteği de olan 27,50'dedir. Sonraki destek 27,10'dur. Yukarı yönlü hareketlerde dirençler 27,90 ve 28,10'dadır. Kapanış fiyatı 27,65'dir.

| | | | |
|-----------|-------|-------|-------|
| DESTEKLER | 27,50 | 27,10 | 26,80 |
| DİRENÇLER | 27,90 | 28,10 | 28,35 |

Yasal Çekinceler

Bu rapor HSBC Yatırım Menkul Değerler A.Ş. ("HSBC") tarafından sadece Türkiye'de yerleşik müşterilerini bilgilendirmek amacıyla düzenlenmiştir ve hisse senedi piyasası ve bazı hisse senetleri hakkında analizler içermektedir.

HSBC Yatırım Menkul Değerler A.Ş. ("HSBC") satış bölümü, işbu raporda bahsedilen ürünlere ilişkin pazarlama faaliyetlerinde bulunabilir. Bu çerçevede, bu raporda yer alan konular tarafsız ya da bağımsız bir açıklama olarak değerlendirilmemelidir. Aynı zamanda bu doküman ilgili düzenleyici kurumların belirlediği kurallar çerçevesinde araştırma raporu olarak da düşünülmemelidir.

Burada yer alan yatırım bilgi, yorum ve tavsiyeleri yatırım danışmanlığı kapsamında değildir. Yatırım danışmanlığı hizmeti; aracı kurumlar, portföy yönetim şirketleri, mevduat kabul etmeyen bankalar ile müşteri arasında imzalanacak yatırım danışmanlığı sözleşmesi çerçevesinde sunulmaktadır. Burada yer alan yorum ve tavsiyeler, yorum ve tavsiyede bulunanların kişisel görüşlerine dayanmaktadır. Bu görüşler mali durumunuz ile risk ve getiri tercihlerinize uygun olmayabilir. Bu nedenle, sadece burada yer alan bilgilere dayanılarak yatırım kararı verilmesi beklentilerinize uygun sonuçlar doğurmayabilir.

Bu rapor ABD, İngiltere veya Japonya'da yayımlanamaz veya dağıtılamaz.

HSBC bu raporda yer alan menkul kıymetler, finansal enstrümanlar veya benzeri bir yatırım enstrümanının kendi adına ve hesabına ticari amaçla alım/satımını yapabilir; son 36 ay içerisinde bu enstrümanları satın almayı taahhüt etmiş olabilir; veya yöneticiler ile çalışanlarla birlikte alış ya da satış yönünde bir pozisyon almış bulunabilir. Bu raporda yer alan menkul kıymetler veya finansal enstrümanların tamamı veya bir kısmının alım/satımından doğan komisyon veya masraflar HSBC tarafından veya onun adına görevli şahıslar tarafından alınabilir.

HSBC bu raporu, güvenilir olduğunu düşündüğü fakat bağımsız olarak doğrulanmamış kaynaklardan alınan bilgilere dayandırmaktadır. İfade edilen fikirler ve tahminler istendiği anda bildirim yapılmaksızın değiştirilebilir. Sunulan göstergesel alım/satım bilgilerinin gerçekte HSBC'nin alım/satım yaptığı/yapabileceği alım/satım bilgileri olarak yorumlanmamalıdır. Sunulan tüm tablo ve grafikler halka açık kaynaklardan ya da kurumumuzca hazırlanmış tablolardan alınmıştır. Bu raporda yer alan rakamlar geçmiş performansla ya da modellenmiş geçmiş performansla ilişkili olabilir. Geçmiş performans gelecek performansın güvenilir bir göstergesi değildir.

Bu raporun tamamen veya kısmen çoğaltılması ya da içeriğinin HSBC'nin önceden izni olmaksızın ifşa edilmesi kesinlikle yasaktır. Bu rapor, dağıtımının hukuka ve ilgili mevzuata aykırı olan herhangi bir ülkedeki herhangi bir kişi veya kuruma dağıtılmak ya da bunlar tarafından kullanılmak amacıyla oluşturulmamıştır.

Bu rapordaki bilgiler gönderilen kişiye özeldir ve bu dokümanda atıfta bulunan ürünler, yatırımlar ve işlemlerle ilgili bağımsız bir değerlendirmede bulunmak ya da araştırma yapmak tamamen kullanıcının sorumluluğunda olup, bu dokümandaki herhangi bir bilginin yatırım tavsiyesi teşkil ettiği düşünülmemelidir. HSBC size yasal, vergiyle ilgili ya da diğer uzman tavsiyeler sağlamaktan sorumlu değildir.

HSBC ya da herhangi bir HSBC görevlisi, yöneticisi, çalışanı ya da acentesi işbu raporun tamamen ya da kısmen kullanılmasından doğan herhangi bir kayıp ya da zararlar ilgili yükümlülük kabul etmez.

Bu rapor veya ürünler hakkında daha detaylı bilgi almak isterseniz ilgili HSBC personeli ile görüşünüz."

Raporda yer alan grafik ve veriler, DirectFN'e ait EuroLine programından sağlanmaktadır.

HSBC YATIRIM MENKUL DEĞERLER A.Ş.(TR)

Sicil No : İstanbul Ticaret Sicil Müdürlüğü - 359071-306653
Ticaret Ünvanı : HSBC YATIRIM MENKUL DEĞERLER A.Ş.
Şirket Merkezi : Esentepe Mah. Büyükdere Cad. No:128 Şişli 34394 İst.
Sicile kayıtlı olduğu yer : Esentepe Mah. Büyükdere Cad. No:128 Şişli 34394 İst. - İstanbul Ticaret Sicil Md.
Web Adresi : www.hsbcyatirim.com.tr
İrtibat Bilgileri : tel : 0212 -376 46 00
fax: 0212-3362472

HSBC Yatırım

Sertaç Batur. Müdür Yardımcısı

sertacatur@hsbc.com.tr

Telefon: 212 376 46 00 Faks: 212 376 49 13
<http://www.hsbc.com.tr/tr/yatirim/>
