

TEKNİK ANALİZ BÜLTENİ

Bu Doküman HSBC Yatırım Menkul Değerler A.Ş. Araştırma Bölümü tarafından değil, HSBC Türkiye satış ekibi tarafından hazırlanmıştır. Bu dokümandaki tüm tavsiyeler hazırlayanın şahsi fikirlerine dayanmakta olup, araştırma bölümü de dahil olmak üzere HSBC Türkiye'nin diğer bölümleri tarafından ifade edilen görüşlerden farklı olabilir.

PIYASA ÖZET VERİLERİ	28 Mar 2014	27 Mar 2014	DEĞİŞİM %
BIST-100 Kapanış Değeri	69.117	67.048	3,09
BIST-100 Günlük İşlem Hacmi-(TL)	3.986.393.198	4.145.239.080	-3,83
100 Günlük Ortalama İşlem Hacmi (TL) BIST-100	2.779.804.719		43,41
Piyasa Değeri - TÜM (\$m)	227.928	222.332	2,52
Halka Açık Piyasa Değeri - TÜM (\$m)	66.180	64.282	2,95
Yabancı Oranı (%)	62,51	62,42	0,14

BIST 50 SENETLERİNDEN İŞLEM HACMI EN ÇOK ARTANLAR								
	Hacim TL				Fiyat			
	100 Günlük Ortalama	28.Mar	27.Mar	Değişim	28.Mar	27.Mar	Değişim	AO (22)
IHLAS	10.023.690	18.389.050	2.266.993	711%	0,35	0,31	12,90%	0,33
AKSA	1.985.966	7.643.119	1.615.272	373%	7,1	7,43	-4,44%	7,80
CCOLA	12.111.988	17.109.820	5.521.291	210%	49,25	46,8	5,24%	46,12
ASELS	5.992.725	10.282.570	4.058.586	153%	8,27	8,13	1,72%	8,31
MGROS	10.742.566	14.708.750	6.021.650	144%	17,1	16,65	2,70%	15,74

		Destek-1	Destek-2	Direnç-1	Direnç-2
TRYUS	USD/TL	2,1550	2,1400	2,1900	2,2100
EURUS	Euro/Dolar	1,3675	1,3620	1,3775	1,3825
GLD	Altın Ons	1.290	1.280	1.315	1.330

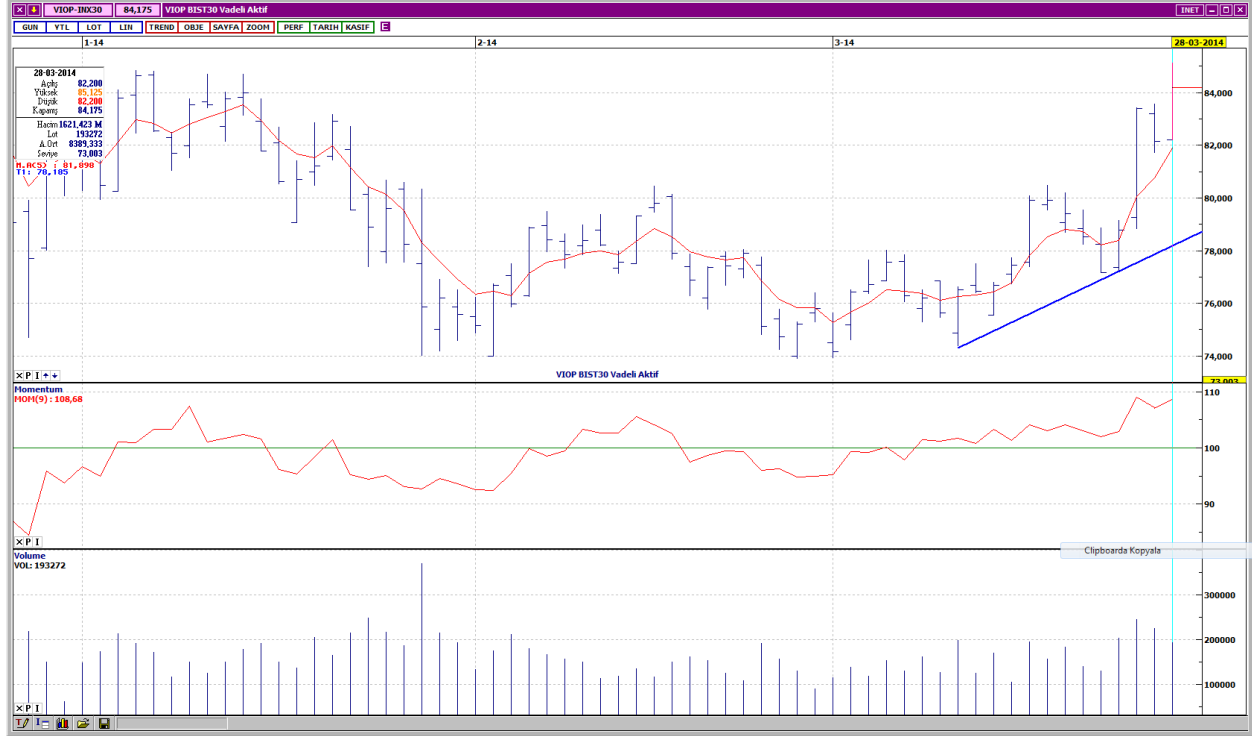
BIST-100



Güne alımlarla başlayan ve gün boyu bu eğilimini devam ettiren BIST- 100, günü, 2,068 puan yukarıdan, 69,117 seviyesinden kapatırken, günlük değer kazancı % 3,09 olmuştur. Yukarı yönlü hareket, ivme kazanarak oldukça dik bir açıyla devam etmektedir. Kısa vadeli göstergeler genellikle olumlu bir görünümdeyken, orta vadeli göstergeler de olumlu görünümünü korumaktadır. İşlem hacmi son üç işlem gününde oldukça yüksek seviyelerde gerçekleşmektedir. Endeks, bütün vadelerde ağırlıklı ortalamalarını yukarı yönde kesmiştir. İlk direnç 70,000-70,300 aralığındadır. Bir sonraki direnç ise 70,800'dür. Aşağı yönlü hareketlerde destekler 68,500 ve 67,900 seviyelerindedir.

DESTEKLER	68,500	67,900	67,000
DİRENÇLER	70,300	70,800	71,600

VIOP- 30



Kısa vadeli yükselen trend ivme kazanarak devam etmektedir. Kısa vadeli göstergeler çoğunlukla olumlu bir görünümdeyken, orta vadeli göstergeler de olumludur. İşlem gören kontrat sayısı halen yüksek seviyelerdedir. Kısa, orta ve uzun vadeli ağırlıklı ortalamalarının üzerinde işlem görmektedir. Dirençler orta vadeli yatay seviyeden gelen 85,000 ve 85,700 seviyelerindedir. Aşağı yönlü hareketlerde ilk destek 83,500, bir sonraki destek ise 82,750'dedir. Kapanış değeri 84,175'dir.

DESTEKLER	83,500	82,750	81,900
DİRENÇLER	85,000	85,700	86,700

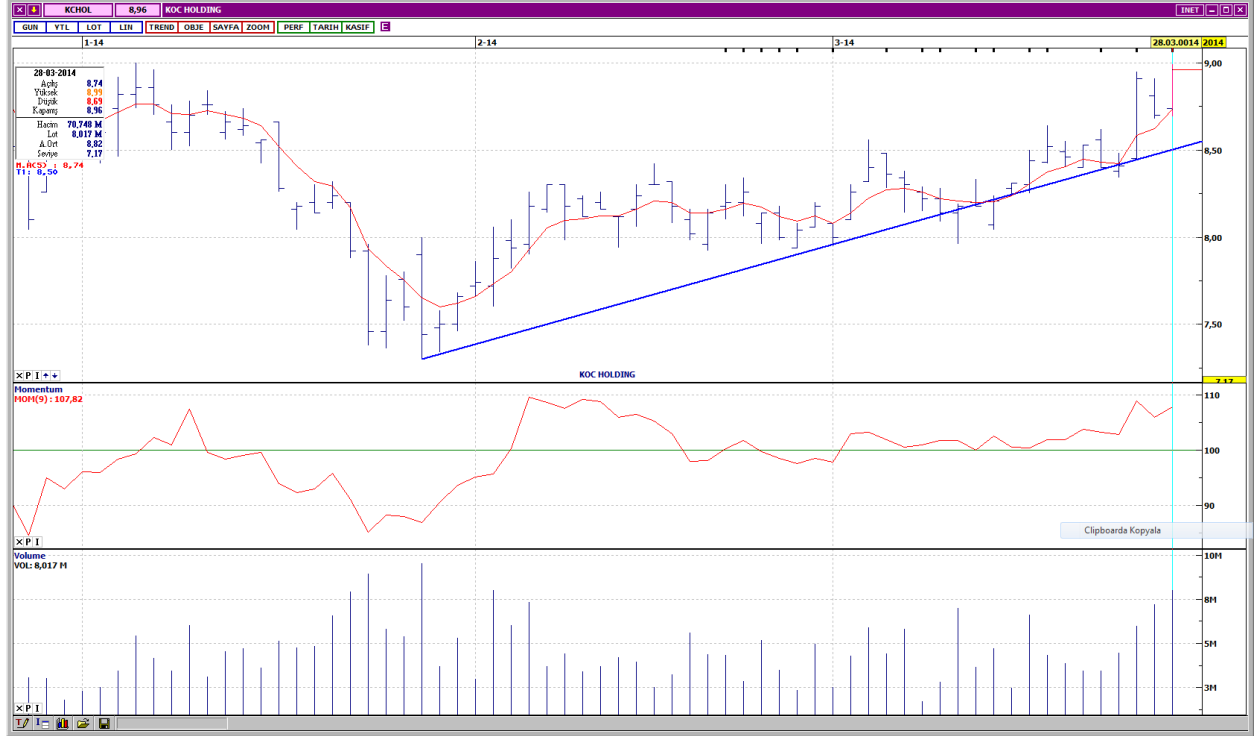
GARANTİ BANKASI



Uzun vadeli alçalan trend direncini kırdıktan sonra başlayan yukarı yönlü hareket dik bir açıyla devam etmektedir. Aşırı alım bölgelerinde bulunan kısa ve orta vadeli göstergeler halen olumlu bir görünümündedir. İşlem hacmi son günlerde dikkat çekici bir artışla yüksek seviyelere çıkmıştır. Kısa, orta ve uzun vadeli ağırlıklı ortalamalarının üzerinde işlem görmektedir. Dirençler orta vadeli yatay seviyeden gelen 7,66 ve 7,78 seviyelerindedir. Aşağı yönlü geri çekilme hareketlerinde ilk destek 7,42, bir sonraki destek ise 7,33 seviyesindedir. Kapanış fiyatı 7,53'dür.

DESTEKLER	7,42	7,33	7,18
DİRENÇLER	7,66	7,78	7,94

KOÇ HOLDİNG



Kısa vadeli yükselen trend üzerindeki hareket devam etmektedir. Kısa vadeli göstergeler karışık orta vadeli göstergeler ise olumlu bir görünümde. İşlem hacmi, geçen hafta başından itibaren düzenli olarak artarak yüksek seviyelere çıkmıştır. Bütün vadelerde ağırlıklı ortalamalarını yukarı yönde kesmiştir. Dirençler orta vadeli yatay seviyeden gelen 9,02 ve 9,12'dedir. Olası geri çekilmelerde ilk destek 8,84, bir sonraki destek ise 5 günlük ağırlıklı ortalama seviyesi olan 8,74'dedir. Kapanış fiyatı 8,96'dır.

DESTEKLER	8,84	8,74	8,64
DİRENÇLER	9,02	9,12	9,26

TOFAŞ OTOMOBİL FAB.



Kısa vadeli yükselen kanal içindeki hareket, kanalın üst bantını yukarı yönde kırarak, orta vadeli alçalan trendde doğru devam etmiştir. Kısa vadeli göstergeler genellikle olumsuz, orta vadeli göstergeler ise karışık bir görünümündedir. İşlem hacmi geçen hafta içinde oldukça yüksek seviyelere çıkmıştır. Kısa ve orta vadeli ağırlıklı ortalamaları üzerinde işlem gören TOASO, uzun vadeli ağırlıklı ortalamalar civarında kapatmıştır. İlk direnç 12,15 seviyesindedir. Orta vadeli alçalan trend direnci ise 12,40'dır. Aşağı yönlü hareketlerde destekler 11,85 ve 11,65 seviyelerindedir. Kapanış fiyatı 12,00'dir.

DESTEKLER	11,85	11,65	11,30
DİRENÇLER	12,15	12,40	12,60

PEGASUS HAVA TAŞIMACILIĞI



Orta vadeli alçalan trend direncini test etmektedir. Kısa vadeli göstergeler karışık, orta vadeli göstergeler ise olumlu bir görünümündedir. İşlem hacmi, geçen hafta içinde bir miktar artış göstermiştir. Kısa vadeli 5 günlük ağırlıklı ortalaması üzerinde işlem gören PGSUS, orta ve uzun vadeli ağırlıklı ortalamalarının ise aşağısındadır. Alçalan trend direnci 27,20 olan hisselerin bir sonraki direnci 27,50'dir. Aşağı yönlü hareketlerde ilk destek 26,60, bir sonraki destek ise 26,00 seviyesindedir. Kapanış fiyatı 27,15'dir.

DESTEKLER	26,60	26,00	25,30
DİRENÇLER	27,20	27,50	28,00

BANKA ENDEKSİ



Uzun vadeli alçalan trend yüksek işlem hacmi ile kırılmış ve yukarı yönlü hareket ivme kazanmıştır. Kısa vadeli göstergeler genellikle olumluyken, orta vadeli göstergeler de olumlu görünümünü devam ettirmektedir. Geçen haftanın son iki günü, oldukça yüksek seviyelere çıkan işlem hacmi, dikkat çekicidir. Bütün vadelerde ağırlıklı ortalamalarını yukarı yönde kesmiştir. Dirençler 129,000 ve 130,500 seviyelerindedir. Aşağı yönlü hareketlerde ilk destek 126,800, bir sonraki destek ise 124,500 seviyesindedir. Kapanış değeri 128,047'dir.

DESTEKLER	126,800	124,500	121,000
DİRENÇLER	129,000	130,500	132,500

Yasal Çekinceler

Bu rapor HSBC Yatırım Menkul Değerler A.Ş. ("HSBC") tarafından sadece Türkiye'de yerleşik müşterilerini bilgilendirmek amacıyla düzenlenmiştir ve hisse senedi piyasası ve bazı hisse senetleri hakkında analizler içermektedir.

HSBC Yatırım Menkul Değerler A.Ş. ("HSBC") satış bölümü, işbu raporda bahsedilen ürünlere ilişkin pazarlama faaliyetlerinde bulunabilir. Bu çerçevede, bu raporda yer alan konular tarafsız ya da bağımsız bir açıklama olarak değerlendirilmemelidir. Aynı zamanda bu doküman ilgili düzenleyici kurumların belirlediği kurallar çerçevesinde araştırma raporu olarak da düşünülmemelidir.

Burada yer alan yatırım bilgi, yorum ve tavsiyeleri yatırım danışmanlığı kapsamında değildir. Yatırım danışmanlığı hizmeti; aracı kurumlar, portföy yönetim şirketleri, mevduat kabul etmeyen bankalar ile müşteri arasında imzalanacak yatırım danışmanlığı sözleşmesi çerçevesinde sunulmaktadır. Burada yer alan yorum ve tavsiyeler, yorum ve tavsiyede bulunanların kişisel görüşlerine dayanmaktadır. Bu görüşler mali durumunuz ile risk ve getiri tercihlerinize uygun olmayabilir. Bu nedenle, sadece burada yer alan bilgilere dayanılarak yatırım kararı verilmesi beklentilerinize uygun sonuçlar doğurmayabilir.

Bu rapor ABD, İngiltere veya Japonya'da yayımlanamaz veya dağıtılamaz.

HSBC bu raporda yer alan menkul kıymetler, finansal enstrümanlar veya benzeri bir yatırım enstrümanının kendi adına ve hesabına ticari amaçla alım/satımını yapabilir; son 36 ay içerisinde bu enstrümanları satın almayı taahhüt etmiş olabilir; veya yöneticiler ile çalışanlarla birlikte alış ya da satış yönünde bir pozisyon almış bulunabilir. Bu raporda yer alan menkul kıymetler veya finansal enstrümanların tamamı veya bir kısmının alış/satışından doğan komisyon veya masraflar HSBC tarafından veya onun adına görevli şahıslar tarafından alınabilir.

HSBC bu raporu, güvenilir olduğunu düşündüğü fakat bağımsız olarak doğrulanmamış kaynaklardan alınan bilgilere dayandırmaktadır. İfade edilen fikirler ve tahminler istendiği anda bildirim yapılmaksızın değiştirilebilir. Sunulan göstergesel alım/satım bilgilerinin gerçekte HSBC'nin alım/satım yaptığı/yapabileceği alım/satım bilgileri olarak yorumlanmamalıdır. Sunulan tüm tablo ve grafikler halka açık kaynaklardan ya da kurumumuzca hazırlanmış tablolardan alınmıştır. Bu raporda yer alan rakamlar geçmiş performansla ya da modellenmiş geçmiş performansla ilişkili olabilir. Geçmiş performans gelecek performansın güvenilir bir göstergesi değildir.

Bu raporun tamamen veya kısmen çoğaltılması ya da içeriğinin HSBC'nin önceden izni olmaksızın ifşa edilmesi kesinlikle yasaktır. Bu rapor, dağıtımının hukuka ve ilgili mevzuata aykırı olan herhangi bir ülkedeki herhangi bir kişi veya kuruma dağıtılmak ya da bunlar tarafından kullanılmak amacıyla oluşturulmamıştır.

Bu rapordaki bilgiler gönderilen kişiye özeldir ve bu dokümanda atıfta bulunan ürünler, yatırımlar ve işlemlerle ilgili bağımsız bir değerlendirmede bulunmak ya da araştırma yapmak tamamen kullanıcının sorumluluğunda olup, bu dokümandaki herhangi bir bilginin yatırım tavsiyesi teşkil ettiği düşünülmemelidir. HSBC size yasal, vergiyle ilgili ya da diğer uzman tavsiyeler sağlamaktan sorumlu değildir.

HSBC ya da herhangi bir HSBC görevlisi, yöneticisi, çalışanı ya da acentesi işbu raporun tamamen ya da kısmen kullanılmasından doğan herhangi bir kayıp ya da zararlar ilgili yükümlülük kabul etmez.

Bu rapor veya ürünler hakkında daha detaylı bilgi almak isterseniz ilgili HSBC personeli ile görüşünüz."

Raporda yer alan grafik ve veriler, DirectFN'e ait EuroLine programından sağlanmaktadır.

HSBC YATIRIM MENKUL DEĞERLER A.Ş.(TR)

Sicil No : İstanbul Ticaret Sicil Müdürlüğü - 359071-306653
Ticaret Ünvanı : HSBC YATIRIM MENKUL DEĞERLER A.Ş.
Şirket Merkezi : Esentepe Mah. Büyükdere Cad. No:128 Şişli 34394 İst.
Sicile kayıtlı olduğu yer : Esentepe Mah. Büyükdere Cad. No:128 Şişli 34394 İst. - İstanbul Ticaret Sicil Md.
Web Adresi : www.hsbcyatirim.com.tr
İrtibat Bilgileri : tel : 0212 -376 46 00
fax: 0212-3362472

HSBC Yatırım

Sertaç Batur. Müdür Yardımcısı

sertacbatur@hsbc.com.tr

Telefon: 212 376 46 00 Faks: 212 376 49 13
<http://www.hsbc.com.tr/tr/yatirim/>
