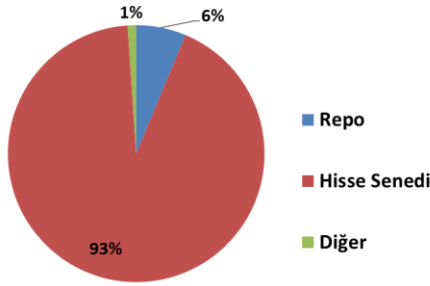


## HSBC Yatırım Menkul Değerler A.Ş. A Tipi BİST 30 Endeksi Fonu

### Fon Hedefi ve Yatırım Politikası

Fon tamamı Türk Lirası cinsinden hisse senedi, ters repo, borsa yatırım fonuna yatırım yaparak uzun vadede, karşılaştırma ölçütünün üzerinde getiriye hedeflemektedir. Fonun hisse senedi yoğun fon olması nedeniyle, fon portföy değeri, aylık ortalama bazda en az % 80 oranında, menkul kıymet yatırım ortaklıkları hisse senetleri hariç olmak üzere BİST 30'da işlem gören hisse senetlerinden oluşmaktadır. HSBC Yatırım A-Tipi BİST 30 Endeksi Fonu (Hisse Yoğun Fon), BİST-30 endeksinin getirisine yakın bir getiri elde etmek isteyen müşterilerimize, ayrı ayrı hisse senetlerini alıp satmak yerine tek enstrümanla BİST-30 endeksinin getirisini %100'e yakın bir korelasyonla takip etmeyi hedefleyen bir portföy sunmaktadır

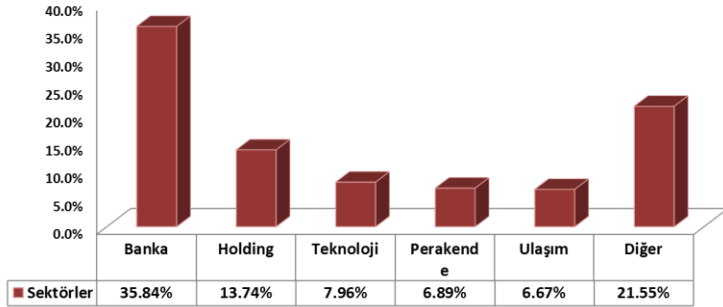
### Portföy Varlık Dağılımı



### Portföydeki İlk 10 Varlık

Varlık Adı	Portföy Ağırlığı
GARAN	10.95%
AKBNK	10.34%
TCELL	5.84%
BIMAS	5.75%
SAHOL	5.59%
ISCTR	5.35%
HALKB	5.31%
TUPRS	5.09%
EREGL	4.82%
KCHOL	4.50%

### Hisse Sektörel Dağılım\*



\* Hisse Senedi sektörel dağılım grafiğine portföyde ağırlığı en fazla olan ilk 5 sektör dahil edilmiştir.

### Performans Tablosu

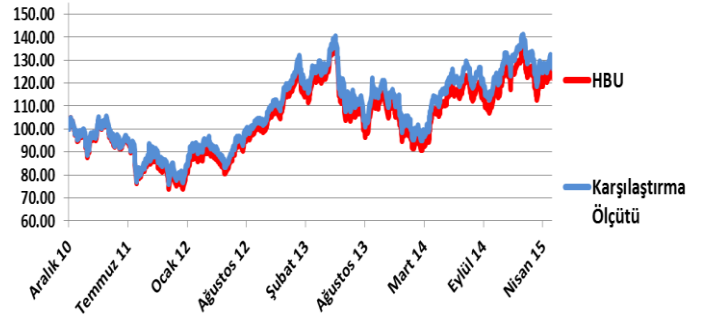
Dönemsel Getiri %	31/03/2015-30/04/2015		31/12/2014-30/04/2015		2014	2013	2012	2011	2010
	Net*	Brüt*	Net	Brüt					
HBU	4.48	4.68	-1.93	-1.20	26.81	-14.52	53.65	-24.00	15.37
Karşılaştırma Ölçütü		3.10		-2.82	26.97	-13.31	52.68	-21.17	20.21
Enflasyon			4.71		8.17	7.40	6.16	10.45	6.40
Riske Göre Düzeltilmiş Getiri	0.33								
Standart Sapma	31/03/2015-30/04/2015	31/12/2014-30/04/2015	2014	2013	2012	2011	2010		
HBU	18.25	19.84	19.69	29.72	17.17	26.34	23.00		
Karşılaştırma Ölçütü	17.88	19.68	20.05	28.53	16.73	26.03	22.30		

Fon Kodu:	HBU
Müşteri Risk Profili	Çok Yüksek Risk
Fon Kuruluş Tarihi	04/03/1999
Fon Büyüklüğü (Milyon TL)	14.152
Pay Fiyatı (TL)	0.07318
Değerleme	Günlük
Alım-Satım Kapanış saati	13:30
Takas Süresi	1 Gün valörlü
Yönetilen Fon Toplamı (Milyon TL)	3451.888
Yönetilen Fonlar içindeki oranı	0.41%
Dolaşımdaki Pay Sayısı	193,391,500
Toplam Pay Sayısı	2,250,000,000
Doluluk Oranı	8.60%
Günlük Yönetim Ücreti	0.005%
Yıllık Yönetim Ücreti	1.90%
Asgari İşlem Tutarı	100 pay
Yatırım Vadesi	Uzun Vade
Karşılaştırma Ölçütü:	
KYD O/N Repo Brüt	10%
BİST 30	90%
Yatırım Stratejileri Bant Aralıkları:	
Ters Repo	0% - 20%
Borsa Yatırım Fonu	0% - 10%
Hisse Senedi	80% - 100%
BPP	0% - 20%
Bülten Yavım Tarihi:	05/2015

## Fondan Tahsil Edilen Ücretler (Fon Büyüklüğüne Oranı)

01/01/2015-30/04/2015 itibariyle gerçekleşen Toplam Gider Oranı:	0.74%
Kurucu tarafından karşılanan giderler:	0.37%
Yönetici tarafından karşılanan giderler:	0.37%
Toplam Gider Oranının asılması sebebiyle yapılan iadeler:	-
Aracılık Komisyonları:	0.03%
Saklama Ücreti:	0.01%
Diğer Giderler:	0.70%

## Fon/Karşılaştırma Ölçütü Endeksleri



### Notlar:

**Vergilendirme:** Yatırım fonu alım-satım gelirleri üzerinden %10 stopaj, işlem bazında tahsil edilmektedir. Hisse Senedi Yoğun fonlarda stopaj oranı %0'dır. Endeks Fon ve Hisse Senedi Fonlar hisse senedi yoğun fonlardır ve stopaj oranı bu fonlar için %0'dır.

**İşleyiş:** Alımda 1 ve Satımda 2 iş günü ihbarlı

Portföyün geçmiş performansı, gelecek performansına gösterge olamaz.

\*Net getiri, pay fiyatındaki değişimi vermekte olup yönetim ücreti ile fon işletim giderleri eklendiğinde brüt getiri elde edilir.

\*\*Riske göre düzeltilmiş getiri hesaplanmasında bilgi rasyosu kullanılmaktadır. Fonun günlük net getirilerinin ortalaması ile karşılaştırma ölçütü günlük net getirilerinin ortalamasının farkı alındıktan sonra bu getirilerin günlük farklarının standart sapmasına bölünmesi ile elde edilmektedir.

### Piyasa Yorumu

Nisan Ayına 80,846 seviyesinden başlayan BİST-100 endeksi %3.8 oranında artış göstererek 83,947 seviyesinden kapandı. 1. çeyrekte Amerikan ekonomisinin performansının beklentilerin altında kalması son dönemlerde güçlü bir trend izleyen Amerikan dolarında nisbi bir zayıflık yarattı ve bu durum gelişmekte olan piyasaların biraz nefes almasını sağlarken yılın ilk çeyreğinde kötü bir performans sergileyen BİST-100 de kayıplarının bir kısmını Nisan ayında telafi etti. Bununla birlikte Türkiye ekonomisinin zayıflayan görünümü, yüksek siyasi riskler, Fed'in Amerikan ekonomisindeki zayıflığı geçici unsurlara bağlaması nedeniyle faiz artırımını kaygılarının devam etmesi BİST'teki toparlanmanın sınırlı kalabileceğine işaret etmektedir.

Seçim sürecine yaklaşılmamasıyla birlikte politik belirsizliklerin artması, Merkez Bankası'nın para politikasınayönelik olumlu olmayan piyasa görüşleri, seçim sonrasında ihtiyaç duyulan ekonomik reformlardan ziyade başkanlık sistemi tartışmalarının gündemi işgal etme ihtimalinin yüksekliği orta ve uzun vadeli bir perspektif açısından hisse senedi piyasaları için genel piyasa görüşü olarak olumsuzluk teşkil etmeye devam etmektedir.

## Yasal Uyarı

### ABD ve Kanada Yerleşiklere Yatırım Ürünü Satılmaması

Uluslararası yasa ve HSBC grup kuralları gereği bankamız tarafından Amerikan Samoası ya da Kuzey Mariana Adaları Milletler Topluluğu'nda Yerleşik olanlar dahil ABD yerleşik veya Kanada Yerleşik olarak sınıflandırılan kişilere yatırım ürünü satışı yapılamamaktadır. Müşterilerimizin "A.B.D ya da Kanada yerleşik" statüsüne girmesi halinde, bu durum HSBC Bank'a bildirilmelidir.

### Yatırım Fonlarındaki Temel Riskler

**Piyasa Riski:** Finansal varlıkların fiyatlarındaki hareketlerden dolayı fon portföy değeri azalabilir ve buna bağlı olarak anaparadan kayıplar yaşanabilir

**Faiz Riski:** Piyasa faizlerindeki yükselişler, tahvil ve bono fiyatlarında değer kaybına yol açabilir.

**Ülke Riski:** Yatırım yapılan ülkenin ekonomik, politik ve sosyal yapısı, ayrıca faiz ve kur politikaları ürünün fiyatında belirgin etkiye sahip olabilir. Yerel riskler diye tanımlayabileceğimiz bu riskler, döviz kısıtlamaları, transfer riskleri, moratoryum, vergi değişiklikleri vs. olabilir. Ayrıca global ekonomik ve politik dengelerde oluşacak değişiklikler de fon fiyatında dalgalanmalara sebep olabilir.

**Kredi Riski:** Tahvil ve Bono ihraç eden kuruluşlar anapara ve faiz geri ödemelerinde yükümlülüklerini karşılayamayabilirler ve temerrüde düşebilirler. Bu risk şirket tahvillerinde, devlet tahvillerine göre daha yüksektir

**Operasyonel Risk:** Başarısız veya yetersiz iç süreçler, insanlar ve sistemler veya dış etkenlerden kaynaklanan doğrudan veya dolaylı kayıp riskini tanımlar. Yatırım süreçleri iç kontrol ve risk yönetimi departmanları tarafından gözetlenmekte ve düzenleyiciler tarafından denetlenmektedir.

**Kur Riski:** Kurlarda yaşanabilecek ani hareketlerden dolayı yatırımcıların yabancı para da tutulan uzun veya kısa pozisyonlarını kapatma riski olarak tanımlanır. Yabancı para cinsi varlıklara yatırım yapan fonlar kur riski taşımaktadır.

**Vadeli İşlem (Türev Araçlar) Riski:** Türev ürünler yatırım riski yönetimi için önemli bir araç niteliğinde olup vadeli işlem sözleşmeleri gibi şarta bağlı yükümlülük teşkil eden işlemler dolayısıyla her yatırımcı için uygun olmayabilir. Fon portföyüne riskten korunma ve/veya yatırım amacıyla döviz, kıymetli madenler, faiz, finansal göstergeler ve sermaye piyasası araçları üzerinden düzenlenmiş opsiyon sözleşmeleri, forward, finansal vadeli işlemler ve vadeli işlemlere dayalı opsiyon işlemleri dâhil edilebilir. Vadeli işlem sözleşmeleri nedeniyle maruz kalınan açık pozisyon tutarı fon toplam değerini aşamaz. Portföye alınan vadeli işlem sözleşmelerinin fonun yatırım stratejisine uygun olması zorunludur.

**Karşı Taraf Riski:** Yatırımcı fonun portföyünde bulunan borçlanma araçlarına yapılan yatırımlarda ihraççıların mali yapısının zayıflaması veya iflas etmesi sonucunda anaparasının tamamını veya bir kısmını kaybedebilir. Yatırım fonlarında, fon portföyünde yer alan yatırım ürünlerinde karşı taraf riski söz konusudur.

**Likidite Riski:** İkincil piyasalarda, yatırımcının ürünlerini nakde çevirebilmelerine ilişkin risk bulunmaktadır. Piyasada yeterli miktarda alıcı/satıcı bulunmaması, istenilen fiyatın oluşmaması likidite riskini oluşturur. Yatırım Fonlarında, fon portföyünde yer alan yatırım ürünlerinden kaynaklanan likidite riski söz konusudur.

### Yatırım Tavsiyesi Niteliğinin Bulunmaması

Okuyucular, bu dokümanda atıf yapılan ürünler, yatırımlar ve işlemler hakkında kendi bağımsız değerlendirme ve araştırmasını yapmaktan şahsen sorumludur ve bu dokümanda verilen bilgileri bir yatırım tavsiyesi olarak esas almamalıdır. HSBC Grubunun hukuki ve vergisel konularda veya başka uzmanlık gerektiren alanlarda tavsiye verme sorumluluğu bulunmamaktadır. Bu dokümanda belirli bir ürünün değerliliği veya uygunluğu hakkında hiçbir fikir beyan edilmemektedir. Yapılan bir yatırım tüm olası hedef ve koşullar için uygun olmayabilir ve bu ürün hakkında herhangi bir tereddüt yaşamanız halinde profesyonel yatırım danışmanlarından tavsiye ve görüş alınması önerilmektedir. Yatırım stratejisi kısmında belirlenen oranlar nihai yatırım sınırlamaları olmayıp, piyasa koşullarına göre değiştirilebilir. Anapara koruma amaçlı fonlar tarafından hedeflenen anapara koruması ve anaparanın üzerindeki getiri, garanti niteliğinde değildir, en iyi gayret esaslı çerçevesinde amaçlanır.

### Yatırımcı Tazmin Merkezi Güvence Miktarı

Yatırım Fonları her bir yatırımcı için 100.000 TL'ye kadar Yatırımcı Tazmin Merkezi'nin güvencesi altındadır. Bu tutar her yıl ilan edilen yeniden değerlendirme katsayısı oranında artırılır.

### Fonla İlgili En Detaylı Bilgi Kaynakları

Fonların izahname, içtüzükleri, sirküler ve dönemsel raporları [www.hsbc.com.tr](http://www.hsbc.com.tr) 'de yer alan [http://www.hsbcportfoy.com.tr/tr/yatirim/yatirim\\_fonlari/](http://www.hsbcportfoy.com.tr/tr/yatirim/yatirim_fonlari/) linkinden ve HSBC Bank A.Ş. şubelerinden ulaşabilirsiniz. Yatırımcılar, fona yatırım yapmadan önce fonun izahnamesinde ve içtüzüğünde açıklanan hususları göz önünde bulundurmalıdır. Bu dokümanda belirtilen koşulların tümü ileride değiştirilebilir. Finansal tanıtım amaçlı bu doküman HSBC Bank A.Ş.'nin izni veya yasal bir zorunluluk olmadan herhangi bir yolla kısmen veya tamamen çoğaltılamaz ve dağıtılamaz.

Bu doküman HSBC Portföy Yönetimi A.Ş. tarafından hazırlanmıştır ve HSBC Bank A.Ş. tarafından yayınlanmaktadır.

**Adres:** Büyükdere Cad No:128 Esentepe Şişli İSTANBUL

