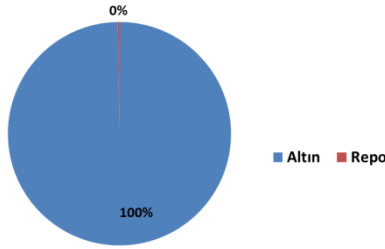


HSBC Yatırım Menkul Değerler A.Ş. B Tipi Altın Fonu

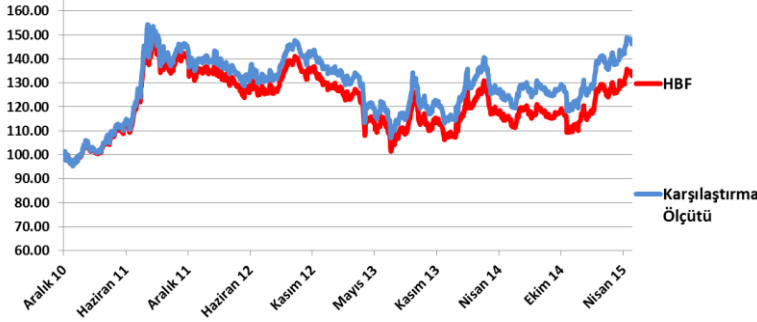
Fon Hedefi ve Yatırım Politikası

Altın ve altına dayalı yatırım araçlarına yatırım yapan bir fondur. Altın fiyatlarına paralel bir getiri elde etmek isteyen ve bu fiyatlardaki değişimlere paralel olarak getiride dalgalanmayı kabul edebilecek yatırımcılarımız için uygun bir yatırım aracıdır. Fon portföyünün en az % 51'i devamlı olarak altın ve altına dayalı sermaye piyasası araçlarına yatırılır. Fonun altın fiyatlarının hareketine yüksek korelasyona sahip getiri elde etmesi hedeflenmektedir. Emtia ağırlıklı bir fon olarak altının Türk Lirası bazındaki fiyatlarına paralel getiri sağlamayı hedefler, ancak altın fiyatlarının yanı sıra Amerikan Doları/TL kurundaki dalgalanmalar da fonun fiyatını etkilemektedir.

Portföy Varlık Dağılımı



Fon/Karşılaştırma Ölçütü Endeksleri



Performans Tablosu

| Dönemsel Getiri % | 31/03/2015-30/04/2015 | | 31/12/2014-30/04/2015 | | 2014 | 2013 | 2012 | 2011 | 2010 |
|-------------------------------|-----------------------|-----------------------|-----------------------|-------|-------|--------|-------|-------|-------|
| | Net* | Brüt* | Net | Brüt | | | | | |
| HBF | 3.14 | 3.34 | 13.49 | 14.21 | 6.57 | -15.15 | -2.22 | 32.49 | 29.16 |
| Karşılaştırma Ölçütü | | 3.38 | | 14.61 | 8.74 | -13.86 | -0.21 | 36.48 | 32.70 |
| Enflasyon | | | 4.71 | | 8.17 | 7.40 | 6.16 | 10.45 | 6.40 |
| Riske Göre Düzeltilmiş Getiri | -0.56 | | | | | | | | |
| Standart Sapma | 31/03/2015-30/04/2015 | 31/12/2014-30/04/2015 | 2014 | 2013 | 2012 | 2011 | 2010 | | |
| HBF | 11.20 | 12.74 | 15.01 | 17.39 | 12.40 | 20.86 | 15.30 | | |
| Karşılaştırma Ölçütü | 11.32 | 12.92 | 15.39 | 17.81 | 12.50 | 21.79 | 15.67 | | |

| | |
|--|---------------|
| Fon Kodu: | HBF |
| Müşteri Risk Profili | Yüksek Risk |
| Fon Kuruluş Tarihi | 09/10/1997 |
| Fon Büyüklüğü (Milyon TL) | 37.766 |
| Pay Fiyatı (TL) | 0.99124 |
| Değerleme | Günlük |
| Alım-Satım Kapanış saati | 13:30 |
| Takas Süresi | 1 Gün valörlü |
| Yönetilen Fon Toplamı (Milyon TL) | 3451.888 |
| Yönetilen Fonlar içindeki oranı | 1.09% |
| Dolaşımdaki Pay Sayısı | 38,099,565 |
| Toplam Pay Sayısı | 317,821,355 |
| Doluluk Oranı | 11.99% |
| Günlük Yönetim Ücreti | 0.006% |
| Yıllık Yönetim Ücreti | 2.01% |
| Asgari İşlem Tutarı | 1 pay |
| Yatırım Vadesi | Uzun Vade |
| Karşılaştırma Ölçütü: | |
| KYD Altın | 100% |
| Yatırım Stratejileri Bant Aralıkları: | |
| Ters Repo + BPP | 0% - 30% |
| Altın | 70% - 100% |
| Borsa Yatırım Fonu | 0% - 10% |
| BPP | 0% - 20% |
| Bülten Yayım Tarihi: | 05/2015 |

Fondan Tahsil Edilen Ücretler (Fon Büyüklüğüne Oranı)

| | |
|--|-------|
| 01/01/2015-30/04/2015 itibariyle gerçekleşen Toplam Gider Oranı: | 0.72% |
| Kurucu tarafından karşılanan giderler: | 0.36% |
| Yönetici tarafından karşılanan giderler: | 0.36% |
| Toplam Gider Oranının asılması sebebiyle yapılan iadeler: | - |
| Aracılık Komisyonları: | 0.01% |
| Saklama Ücreti: | 0.03% |
| Diğer Giderler: | 0.69% |

Notlar:

Vergilendirme: Yatırım fonu alım-satım gelirleri üzerinden %10 stopaj, işlem bazında tahsil edilmektedir. Hisse Senedi Yoğun fonlarda stopaj oranı %0'dır. Endeks Fon ve Hisse Senedi Fonlar hisse senedi yoğun fonlardır ve stopaj oranı bu fonlar için %0'dır.

İşleyiş: Alımda ve Satımda 1 iş günü

Portföyün geçmiş performansı, gelecek performansına gösterge olamaz.

*Net getiri, pay fiyatındaki değişimi vermekte olup yönetim ücreti ile fon işletim giderleri eklendiğinde brüt getiri elde edilir.

**Riske göre düzeltilmiş getiri hesaplanmasında bilgi rasyosu kullanılmaktadır. Fonun günlük net getirilerinin ortalaması ile karşılaştırma ölçütü günlük net getirilerinin ortalamasının farkı alındıktan sonra bu getirilerin günlük farklarının standart sapmasına bölünmesi ile elde edilmektedir.

Piyasa Yorumu

Altın fiyatları nisan ayı boyunca 1175 ile 1225 arasındaki bir band içinde hareket etti. ABD Merkez Bankası FED'in yıl içerisinde faiz artışı yapabileceğine yönelik beklentiler altın fiyatlarında aşağı yönlü baskı yaparken Avrupa ve Çin tarafından gelen genişlemeci para politikası haberleri fiyatları yukarı yönlü etkiledi. Önümüzdeki dönemde ABD ve diğer büyük merkez bankalarının para politikaları ve global siyasi ortam altın fiyatına yön vermeye devam edecektir.

Yasal Uyarı

ABD ve Kanada Yerleşiklere Yatırım Ürünü Satılamaması

Uluslararası yasa ve HSBC grup kuralları gereği bankamız tarafından Amerikan Samoası ya da Kuzey Mariana Adaları Milletler Topluluğu'nda Yerleşik olanlar dahil ABD yerleşik veya Kanada Yerleşik olarak sınıflandırılan kişilere yatırım ürünü satışı yapılamamaktadır. Müşterilerimizin "A.B.D ya da Kanada yerleşik" statüsüne girmesi halinde, bu durum HSBC Bank'a bildirilmelidir.

Yatırım Fonlarındaki Temel Riskler

Piyasa Riski: Finansal varlıkların fiyatlarındaki hareketlerden dolayı fon portföy değeri azalabilir ve buna bağlı olarak anaparadan kayıplar yaşanabilir

Faiz Riski: Piyasa faizlerindeki yükselişler, tahvil ve bono fiyatlarında değer kaybına yol açabilir.

Ülke Riski: Yatırım yapılan ülkenin ekonomik, politik ve sosyal yapısı, ayrıca faiz ve kur politikaları ürünün fiyatında belirgin etkiye sahip olabilir. Yerel riskler diye tanımlayabileceğimiz bu riskler, döviz kısıtlamaları, transfer riskleri, moratoryum, vergi değişiklikleri vs. olabilir. Ayrıca global ekonomik ve politik dengelerde oluşacak değişiklikler de fon fiyatında dalgalanmalara sebep olabilir.

Kredi Riski: Tahvil ve Bono ihraç eden kuruluşlar anapara ve faiz geri ödemelerinde yükümlülüklerini karşılayamayabilirler ve temerrüde düşebilirler. Bu risk şirket tahvillerinde, devlet tahvillerine göre daha yüksektir.

Operasyonel Risk: Başarısız veya yetersiz iç süreçler, insanlar ve sistemler veya dış etkenlerden kaynaklanan doğrudan veya dolaylı kayıp riskini tanımlar. Yatırım süreçleri iç kontrol ve risk yönetimi departmanları tarafından gözetlenmekte ve düzenleyiciler tarafından denetlenmektedir.

Kur Riski: Kurlarda yaşanabilecek ani hareketlerden dolayı yatırımcıların yabancı parada tutulan uzun veya kısa pozisyonlarını kapatma riski olarak tanımlanır. Yabancı para cinsi varlıklara yatırım yapan fonlar kur riski taşımaktadır.

Vadeli İşlem (Türev Araçlar) Riski: Türev ürünler yatırım riski yönetimi için önemli bir araç niteliğinde olup vadeli işlem sözleşmeleri gibi şarta bağlı yükümlülük teşkil eden işlemler dolayısıyla her yatırımcı için uygun olmayabilir. Fon portföyüne riskten korunma ve/veya yatırım amacıyla döviz, kıymetli madenler, faiz, finansal göstergeler ve sermaye piyasası araçları üzerinden düzenlenmiş opsiyon sözleşmeleri, forward, finansal vadeli işlemler ve vadeli işlemlere dayalı opsiyon işlemleri dâhil edilebilir. Vadeli işlem sözleşmeleri nedeniyle maruz kalınan açık pozisyon tutarı fon toplam değerini aşamaz. Portföye alınan vadeli işlem sözleşmelerinin fonun yatırım stratejisine uygun olması zorunludur.

Karşı Taraf Riski: Yatırımcı fonun portföyünde bulunan borçlanma araçlarına yapılan yatırımlarda ihraççıların mali yapısının zayıflaması veya iflas etmesi sonucunda anaparasının tamamını veya bir kısmını kaybedebilir. Yatırım fonlarında, fon portföyünde yer alan yatırım ürünlerinde karşı taraf riski söz konusudur.

Likidite Riski: İkincil piyasalarda, yatırımcının ürünlerini nakde çevirebilmelerine ilişkin risk bulunmaktadır.

Piyasada yeterli miktarda alıcı/satıcı bulunmaması, istenilen fiyatın oluşmaması likidite riskini oluşturur. Yatırım Fonlarında, fon portföyünde yer alan yatırım ürünlerinden kaynaklanan likidite riski söz konusudur.

Yatırım Tavsiyesi Niteliğinin Bulunmaması

Okuyucular, bu dokümanda atıf yapılan ürünler, yatırımlar ve işlemler hakkında kendi bağımsız değerlendirme ve araştırmasını yapmaktan şahsen sorumludur ve bu dokümanda verilen bilgileri bir yatırım tavsiyesi olarak esas almamalıdır. HSBC Grubunun hukuki ve vergisel konularda veya başka uzmanlık gerektiren alanlarda tavsiye verme sorumluluğu bulunmamaktadır. Bu dokümanda belirli bir ürünün değerliliği veya uygunluğu hakkında hiçbir fikir beyan edilmemektedir. Yapılan bir yatırım tüm olası hedef ve koşullar için uygun olmayabilir ve bu ürün hakkında herhangi bir tereddüt yaşamanız halinde profesyonel yatırım danışmanlarından tavsiye ve görüş alınması önerilmektedir. Yatırım stratejisi kısmında belirlenen oranlar nihai yatırım sınırlamaları olmayıp, piyasa koşullarına göre değiştirilebilir. Anapara koruma amaçlı fonlar tarafından hedeflenen anapara koruması ve anaparanın üzerindeki getiri, garanti niteliğinde değildir, en iyi gayret esaslı çerçevesinde amaçlanır.

Yatırımcı Tazmin Merkezi Güvence Miktarı

Yatırım Fonları her bir yatırımcı için 100.000 TL'ye kadar Yatırımcı Tazmin Merkezi'nin güvencesi altındadır. Bu tutar her yıl ilan edilen yeniden değerlendirme katsayısı oranında artırılır.

Fonla İlgili En Detaylı Bilgi Kaynakları

Fonların izahname, içtüzükleri, sirküleri ve dönemsel raporları www.hsbc.com.tr 'de yer alan

http://www.hsbcportfoy.com.tr/tr/yatirim/yatirim_fonlari/ linkinden ve HSBC Bank A.Ş. şubelerinden ulaşabilirsiniz. Yatırımcılar, fona yatırım yapmadan önce fonun izahnamesinde ve içtüzüğünde açıklanan hususları göz önünde bulundurmalıdır. Bu dokümanda belirtilen koşulların tümü ileride değiştirilebilir. Finansal tanıtım amaçlı bu doküman HSBC Bank A.Ş.'nin izni veya yasal bir zorunluluk olmadan herhangi bir yolla kısmen veya tamamen çoğaltılamaz ve dağıtılamaz.

Bu doküman HSBC Portföy Yönetimi A.Ş. tarafından hazırlanmıştır ve HSBC Bank A.Ş. tarafından yayınlanmaktadır.

Adres: Büyükdere Cad No:128 Esentepe Şişli İSTANBUL