

**TEKNİK ANALİZ BÜLTENİ**

Bu Doküman HSBC Yatırım Menkul Değerler A.Ş. Araştırma Bölümü tarafından değil, HSBC Türkiye satış ekibi tarafından hazırlanmıştır. Bu dokümandaki tüm tavsiyeler hazırlayanın şahsi fikirlerine dayanmakta olup, araştırma bölümü de dahil olmak üzere HSBC Türkiye'nin diğer bölümleri tarafından ifade edilen görüşlerden farklı olabilir.

<b>PIYASA ÖZET VERİLERİ</b>	<b>31 Mar 2014</b>	<b>28 Mar 2014</b>	<b>DEĞİŞİM %</b>
BIST-100 Kapanış Değeri	69.736	69.117	0,90
BIST-100 Günlük İşlem Hacmi-(TL)	4.537.242.080	3.986.393.198	13,82
100 Günlük Ortalama İşlem Hacmi (TL) BIST-100	2.795.326.324		62,32
Piyasa Değeri - TÜM (\$m)	233.752	227.928	2,56
Halka Açık Piyasa Değeri - TÜM (\$m)	67.838	66.180	2,51
Yabancı Oranı (%)	62,91	62,51	0,64

	<b>BIST 50 SENETLERİNDEN İŞLEM HACMİ EN ÇOK ARTANLAR</b>							
	100 Günlük Ortalama	Hacim TL			Fiyat			
		31.Mar	28.Mar	Değişim	31.Mar	28.Mar	Değişim	AO ( 22 )
ECILC	2.369.580	3.987.231	1.208.586	230%	2,15	2,09	2,87%	2,11
EKGYO	181.542.320	245.996.000	108.167.200	127%	2,52	2,34	7,69%	2,28
PGSUS	76.726.840	117.010.100	52.907.750	121%	28,6	27,15	5,34%	27,07
AKSA	2.170.312	16.852.770	7.643.119	120%	6,82	7,1	-3,94%	7,71
SNGYO	3.811.360	7.848.456	3.604.314	118%	0,73	0,7	4,29%	0,69

		Destek-1	Destek-2	Direnç-1	Direnç-2
<b>TRYUS</b>	<b>USD/TL</b>	2,1250	2,1100	2,1600	2,1750
<b>EURUS</b>	<b>Euro/Dolar</b>	1,3725	1,3675	1,3825	1,3875
<b>GLD</b>	<b>Altın Ons</b>	1.280	1.270	1.305	1.320

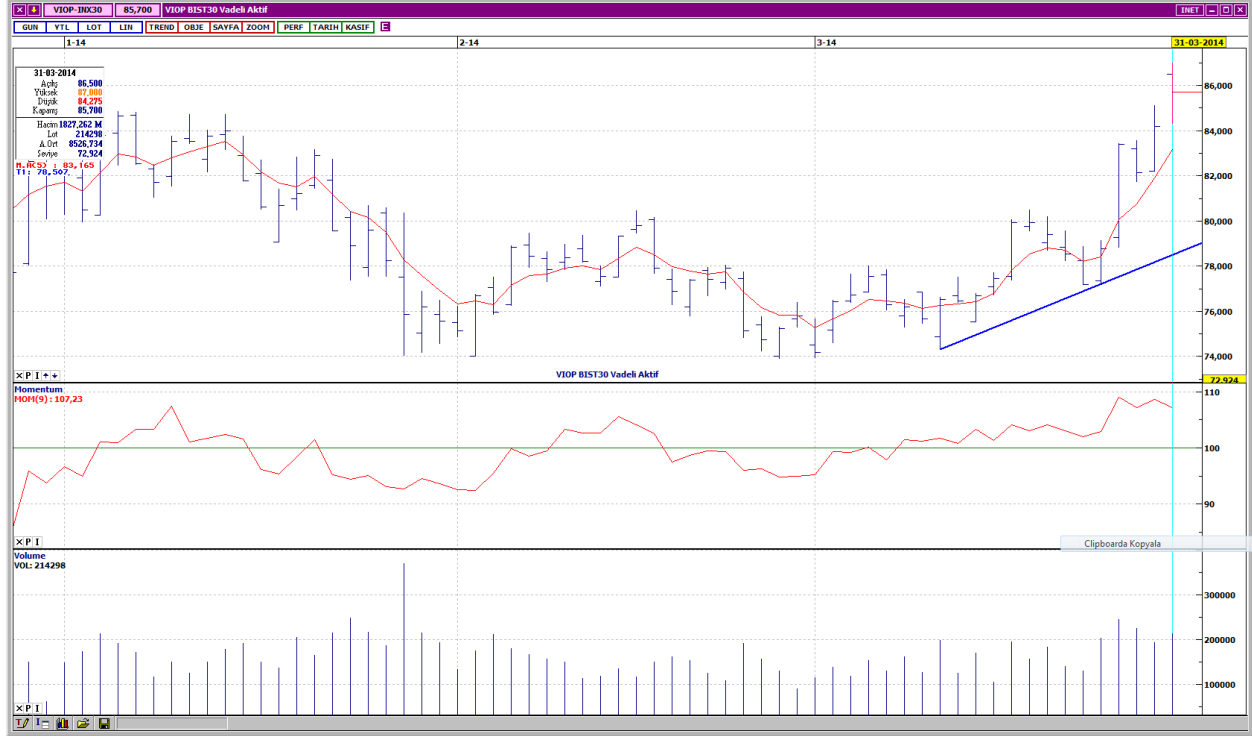
## BIST-100



Güne alışlarla başlayan BIST- 100, ikinci seans dalgalı bir seyir izleyerek, kısa bir süre eksiye de geçtiği günü, 619 puan yukarıdan, 69,736 seviyesinden kapatmıştır. Uzun vadeli alçalan trend direncinin üzerinde, oldukça dik bir açığa sahip olan kısa vadeli yükselen trend, devam etmektedir. Kısa ve orta vadeli göstergeler karışık bir görünümündedir. Yılın ikinci en yüksek işlem hacimli günü yaşanmıştır. Endeks bütün vadelerde ağırlıklı ortalamalarının üzerinde işlem görmektedir. İlk direnç 70,000- 70,300 aralığındadır. Bir sonraki direnç ise 70,800'dür. Aşağı yönlü hareketlerde destekler 69,200 ve 68,700 seviyelerindedir.

DESTEKLER	69,200	68,700	67,900
DİRENÇLER	70,300	70,800	71,600

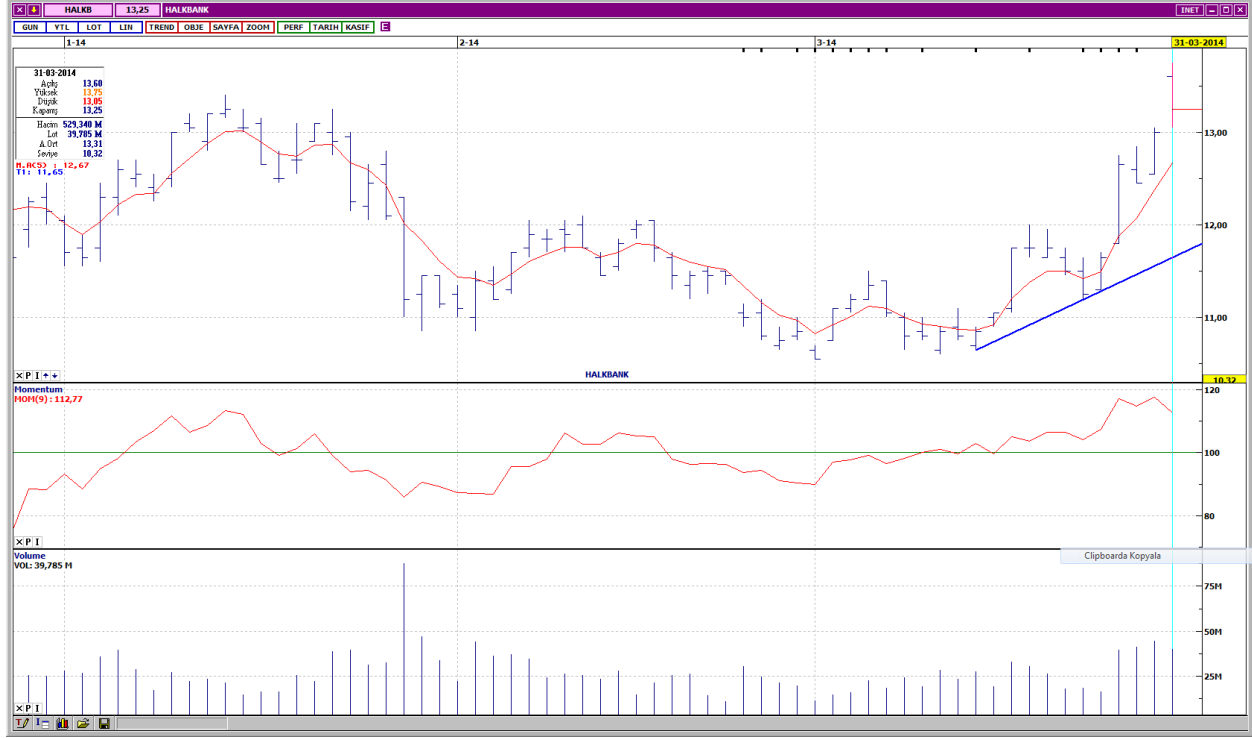
## VIOP- 30



Kısa vadeli yükselen trend desteğinden başlayan yukarı yönlü hareket oldukça dik bir açıyla devam etmektedir. Kısa ve orta vadeli göstergeler karışık bir görünümündedir. İşlem gören kontrat sayısı yüksek seviyelerini korumaktadır. Kısa, orta ve uzun vadeli ağırlıklı ortalamalarının üzerinde işlem görmektedir. İlk direnç 86,250, bir sonraki direnç ise 86,700 seviyesindedir. Aşağı yönlü hareketlerde destekler 85,000 ve 84,000 seviyelerindedir. Kapanış değeri 85,700'dür.

DESTEKLER	85,000	84,000	83,400
DİRENÇLER	86,250	86,700	87,600

## HALKBANK



Kısa vadeli yükselen trend desteğinden başlayan yukarı yönlü hareket oldukça dik bir açıyla devam etmiştir. Kısa vadeli göstergeler genellikle olumlu, orta vadeli göstergeler ise karışık bir görünümündedir. İşlem hacmi yüksek seviyelerini korumaktadır. Bütün vadelerde ağırlıklı ortalamalarının üzerinde işlem gören HALKB, son üç ayın zirvesinde satışlarla karşılaşarak uzun vadeli ağırlıklı ortalamalarına doğru geri çekilmektedir. Destekler 13,05 ve 12,80 seviyelerindedir. Yukarı yönlü hareketlerde ilk direnç 13,40, bir sonraki direnç ise 13,75'dir. Kapanış fiyatı 13,25'dir.

DESTEKLER	13,05	12,80	12,55
DİRENÇLER	13,40	13,75	14,00

## SABANCI HOLDİNG



Kısa vadeli yükselen trend desteğinden yukarı yönlü hızlı bir hareket yapmış ve son iki ayın zirvesinde satışlarla karşılaşmıştır. Kısa ve orta vadeli göstergeler karışık bir görünümündedir. Orta vadeli momentum göstergesinin yukarı giden fiyatlarla uyumsuzluk içinde olması dikkat çekicidir. İşlem hacmi bir miktar azalmıştır. Kısa ve orta vadeli ağırlıklı ortalamaları üzerinde işlem gören SAHOL, uzun vadeli ağırlıklı ortalamalarının ise aşağısındadır. Destekler 8,11 ve 7,95 seviyelerindedir. Yukarı yönlü hareketlerde ilk direnç 8,31, bir sonraki direnç ise 8,43'dedir. Kapanış fiyatı 8,30'dur.

DESTEKLER	8,11	7,95	7,80
DİRENÇLER	8,31	8,43	8,55

## TÜRK HAVA YOLLARI



Kısa vadeli yükselen trend devam etmektedir. Son işlem gününde, yukarı yönde boşluk bırakarak açılış yapmıştır. Kısa ve orta vadeli göstergeler olumlu görünümünü korumaktadır. İşlem hacmi yüksek seviyelerdedir. Kısa ve orta vadeli ağırlıklı ortalamalarının üzerinde işlem gören THYAO, uzun vadeli ağırlıklı ortalamalarının ise aşağısındadır. Dirençler kısa vadeli yatay seviyeden gelen 6,68 ve 6,78 seviyelerindedir. Aşağı yönlü hareketlerde ilk destek 6,50, yükselen trend desteği ise 6,39'dadır. Kapanış fiyatı 6,59'dur.

DESTEKLER	6,50	6,39	6,34
DİRENÇLER	6,68	6,78	6,90

## TAV HAVALİMANLARI



Kısa vadeli yükselen trend devam ederken, tarihi zirve bölgesinde işlem görmektedir. Kısa vadeli göstergeler olumsuz, orta vadeli göstergeler ise halen olumlu bir görünümde. İşlem hacmi, oldukça düşük seviyelere gerilemiştir. Kısa, orta ve uzun vadeli ağırlıklı ortalamalarının üzerinde işlem görmektedir. Dirençler 17,45 ve 17,75 seviyelerindedir. Aşağı yönlü hareketlerde ilk destek 5 günlük ağırlıklı ortalama seviyesi olan 16,90'dadır. Bir sonraki destek ise 16,65'dir. Kapanış fiyatı 17,20'dir.

DESTEKLER	16,90	16,65	16,45
DİRENÇLER	17,45	17,75	18,10

## ÜLKER GIDA



Kısa vadeli yükselen trend içine geri dönme denemesi başarısız olmuştur. Kısa ve orta vadeli göstergeler olumsuz bir görünümündedir. İşlem hacminde önemli bir değişim yoktur. Kısa vadeli 5 günlük ağırlıklı ortalamasını aşağı yönde kesen ULKER, diğer vadelerde ağırlıklı ortalamalarının üzerindedir. İlk destek 100 günlük ortalama seviyesi olan 14,75'dir. Bir sonraki destek ise 14,40'dır. Yukarı yönlü tepki hareketlerinde dirençler 15,20 ve 15,50 seviyelerindedir. Kapanış fiyatı 15,05'dir.

DESTEKLER	14,75	14,40	14,25
DİRENÇLER	15,20	15,50	15,80



---

## Yasal Çekinceler

---

Bu rapor HSBC Yatırım Menkul Değerler A.Ş.("HSBC") tarafından sadece Türkiye'de yerleşik müşterilerini bilgilendirmek amacıyla düzenlenmiştir ve hisse senedi piyasası ve bazı hisse senetleri hakkında analizler içermektedir.

HSBC Yatırım Menkul Değerler A.Ş. ("HSBC") satış bölümü, işbu raporda bahsedilen ürünlere ilişkin pazarlama faaliyetlerinde bulunabilir. Bu çerçevede, bu raporda yer alan konular tarafsız ya da bağımsız bir açıklama olarak değerlendirilmemelidir. Aynı zamanda bu doküman ilgili düzenleyici kurumların belirlediği kurallar çerçevesinde araştırma raporu olarak da düşünülmemelidir.

Burada yer alan yatırım bilgi, yorum ve tavsiyeleri yatırım danışmanlığı kapsamında değildir. Yatırım danışmanlığı hizmeti; aracı kurumlar, portföy yönetim şirketleri, mevduat kabul etmeyen bankalar ile müşteri arasında imzalanacak yatırım danışmanlığı sözleşmesi çerçevesinde sunulmaktadır. Burada yer alan yorum ve tavsiyeler, yorum ve tavsiyede bulunanların kişisel görüşlerine dayanmaktadır. Bu görüşler mali durumunuz ile risk ve getiri tercihlerinize uygun olmayabilir. Bu nedenle, sadece burada yer alan bilgilere dayanılarak yatırım kararı verilmesi beklentilerinize uygun sonuçlar doğurmayabilir.

Bu rapor ABD, İngiltere veya Japonya'da yayımlanamaz veya dağıtılamaz.

HSBC bu raporda yer alan menkul kıymetler, finansal enstrümanlar veya benzeri bir yatırım enstrümanının kendi adına ve hesabına ticari amaçla alım/satımını yapabilir; son 36 ay içerisinde bu enstrümanları satın almayı taahhüt etmiş olabilir; veya yöneticiler ile çalışanlarla birlikte alış ya da satış yönünde bir pozisyon almış bulunabilir. Bu raporda yer alan menkul kıymetler veya finansal enstrümanların tamamı veya bir kısmının alış/satışından doğan komisyon veya masraflar HSBC tarafından veya onun adına görevli şahıslar tarafından alınabilir.

HSBC bu raporu, güvenilir olduğunu düşündüğü fakat bağımsız olarak doğrulanmamış kaynaklardan alınan bilgilere dayandırmaktadır. İfade edilen fikirler ve tahminler istendiği anda bildirim yapılmaksızın değiştirilebilir. Sunulan göstergesel alım/satım bilgilerinin gerçekte HSBC'nin alım/satım yaptığı/yapabileceği alım/satım bilgileri olarak yorumlanmamalıdır. Sunulan tüm tablo ve grafikler halka açık kaynaklardan ya da kurumumuzca hazırlanmış tablolardan alınmıştır. Bu raporda yer alan rakamlar geçmiş performansla ya da modellenmiş geçmiş performansla ilişkili olabilir. Geçmiş performans gelecek performansın güvenilir bir göstergesi değildir.

Bu raporun tamamen veya kısmen çoğaltılması ya da içeriğinin HSBC'nin önceden izni olmaksızın ifşa edilmesi kesinlikle yasaktır. Bu rapor, dağıtımının hukuka ve ilgili mevzuata aykırı olan herhangi bir ülkedeki herhangi bir kişi veya kuruma dağıtılmak ya da bunlar tarafından kullanılmak amacıyla oluşturulmamıştır.

Bu rapordaki bilgiler gönderilen kişiye özeldir ve bu dokümanda atıfta bulunan ürünler, yatırımlar ve işlemlerle ilgili bağımsız bir değerlendirmede bulunmak ya da araştırma yapmak tamamen kullanıcının sorumluluğunda olup, bu dokümandaki herhangi bir bilginin yatırım tavsiyesi teşkil ettiği düşünülmemelidir. HSBC size yasal, vergiyle ilgili ya da diğer uzman tavsiyeler sağlamaktan sorumlu değildir.

HSBC ya da herhangi bir HSBC görevlisi, yöneticisi, çalışanı ya da acentesi işbu raporun tamamen ya da kısmen kullanılmasından doğan herhangi bir kayıp ya da zararla ilgili yükümlülük kabul etmez.

Bu rapor veya ürünler hakkında daha detaylı bilgi almak isterseniz ilgili HSBC personeli ile görüşünüz."

Raporda yer alan grafik ve veriler, DirectFN'e ait EuroLine programından sağlanmaktadır.

HSBC YATIRIM MENKUL DEĞERLER A.Ş.(TR)

Sicil No : İstanbul Ticaret Sicil Müdürlüğü - 359071-306653  
Ticaret Ünvanı : HSBC YATIRIM MENKUL DEĞERLER A.Ş.  
Şirket Merkezi : Esentepe Mah. Büyükdere Cad. No:128 Şişli 34394 İst.  
Sicile kayıtlı olduğu yer : Esentepe Mah. Büyükdere Cad. No:128 Şişli 34394 İst. - İstanbul Ticaret Sicil Md.  
Web Adresi : [www.hsbcyatirim.com.tr](http://www.hsbcyatirim.com.tr)  
İrtibat Bilgileri : tel : 0212 -376 46 00  
fax: 0212-3362472

**HSBC Yatırım**

Sertaç Batur. Müdür Yardımcısı

[sertacatur@hsbc.com.tr](mailto:sertacatur@hsbc.com.tr)

Telefon: 212 376 46 00 Faks: 212 376 49 13  
<http://www.hsbc.com.tr/tr/yatirim/>

---